

# 工业滑轨 - 标准型

## 三节式 -20 宽轻载型 / 两节式 -15 宽轻载型

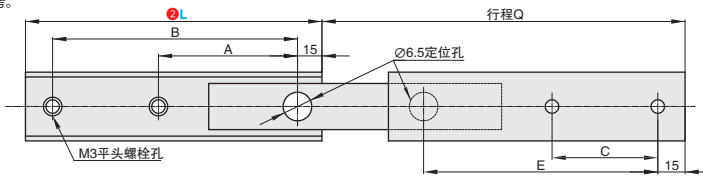
大批量  
订购  
bulk order

### ■三节式 -20 宽轻载型



①代号	产品类别		宽度	材质		表面处理	
				固定轨 活动轨	滚珠	固定轨 活动轨	滚珠
SRAE20T	三节式	全长伸展	20	铝合金	钢	本色阳极氧化	-

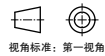
- ▲按根销售。
- ▲滑轨安装使用 M3 扁头螺钉。
- ▲垂直、平行安装。
- ▲最大负载 11.2Kg/副。
- ▲承重与负载仅供参考。



#### 订购规格示例

①代号	-	② L
SRAE20T	-	L400

SRAE20T



视角标准：第一视角

型号		行程 Q	A	B	C	E	额定负载 (N/副)	参考重量 (kg/pcs)
①代号	② L (滑轨长度)							
SRAE20T	100	100	-	70	-	70	112	0.06
	200	223	85	170	85	170	92	0.13
	300	345	135	270	135	270	71	0.20
	400	460	185	370	185	370	51	0.26
	500	576	235	470	235	470	31	0.33



小单	中大单	大单
1-50	51-100	101~
通常	7 工作日	现询



1-9	10~
100%	现询

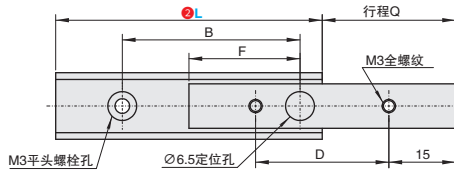
滑  
轨

### ■两节式 -15 宽轻载型



①代号	产品类别		宽度	材质		表面处理	
				固定轨 活动轨	滚珠	固定轨 活动轨	滚珠
SRAE15	二节式	3/4 伸展	15	铝合金	钢	镀锌	-

- ▲按根销售。
- ▲滑轨安装内轨使用 M3 螺钉，外轨使用 M3 扁头螺钉。
- ▲垂直、平行安装。
- ▲最大负载 5.1Kg/副。
- ▲承重与负载仅供参考。



#### 订购规格示例

①代号	-	② L
SRAE15	-	200

SRAE15



视角标准：第一视角

型号		行程 Q	A	B	C	D	F	额定负载 (N/2 个)	参考重量 (kg/pcs)
①代号	② L (滑轨长度)								
SRAE15	60	30	-	30	-	30	25	51	0.02
	70	40	-	40	-	40			
	90	50	-	60	-	60			
	100	60	-	70	-	70			



小单	中大单	大单
1-50	51-100	101~
通常	7 工作日	现询



1-9	10~
100%	现询