

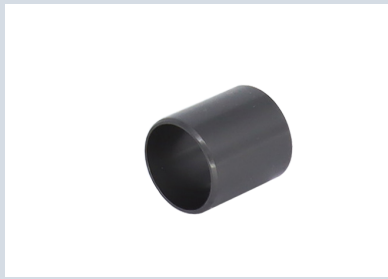
聚缩醛树脂

直柱型



大批量
订购
bulk order

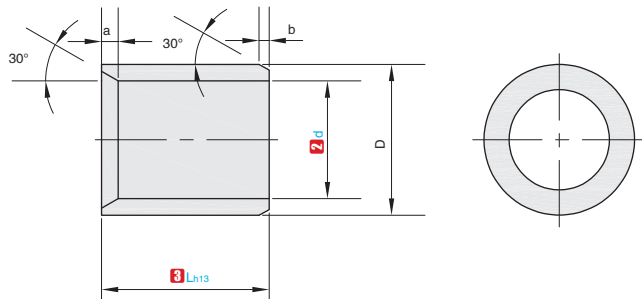
直柱型



①代号	④材质	配套轴公差	配套孔公差	使用温度范围 (°C)
OFEBZ	聚缩醛树脂 含润滑剂与特殊填充剂	h9	H7	-40~80

产品特点: 主体材质是聚缩醛树脂, 刚度高, 耐磨性好, 可用于食品行业。与标准型相比, 公差范围大, 如需要更高精度, 请选用标准型。

- ▲ 底座孔推荐公差: H7。
- ▲ 配套轴公差推荐: h9。
- ▲ L ≤ 10 时, L 公差为 $L_{-0.3}^0$ 。
- ▲ L > 10 时, L 公差为 $L_{-0.5}^0$ 。



订购编号示例

①代号 - ②d - ③L
OFEBZ - d12 - L15

型号		③ L(h13)		D	倒角													
①代号	②d				a	b												
OFEBZ	3	+0.054	3	5	6	4.5	0.3											
		+0.014																
	4	+0.068		4	6			8	5.5	0.3								
	5	+0.020			5	8	10	12	18	7	0.5							
				4	5	6	8	10	11									
	6	+0.083				5	6	8	10	11	12	15	10	0.5				
				4	5	6	8	10	12	15	18	20						
	10A	+0.025						10	16				14	0.5				
	12	+0.102				6	8	10	12	15	20	25	30	14	0.8			
	14	+0.032						8	10	12	15	20	25	16	0.8			
	15	+0.032							10	12	15	17	20	25	17	0.8		
	16	+0.124								10	12	15	20	25	18	1.2		
	18	+0.040									15	20	25	20	1.2			
20	+0.040									12	15	28	22	1.2				
20A	+0.040								10	15	20	23	25	30	23	1.2		
22	+0.150									20	25	30	25	1.2				
25	+0.050									10	12	15	20	25	30	28	1.2	
30	+0.050										20	25	30	40	34	1.2		
35	+0.050										15	20	25	30	40	50	39	1.2
40	+0.050										20	30	40	50	44	1.2		
45	+0.050											30	40	50	50	1.2		
50	+0.050										10	20	30	40	50	55	1.2	

▲ d 公差为压入标准 H7 座孔 (ISO3547-1) 后公差。

B2
无油衬套



交货期
5 工作日



优惠价
100% 现询