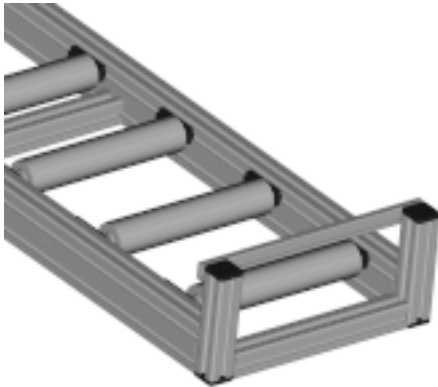


Convoyeurs à rouleaux libres

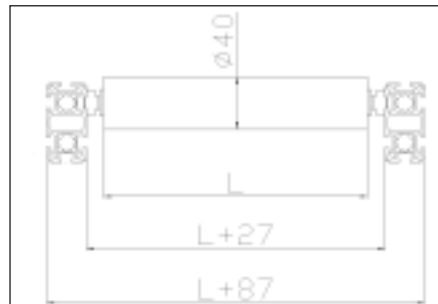
Rouleaux démontables



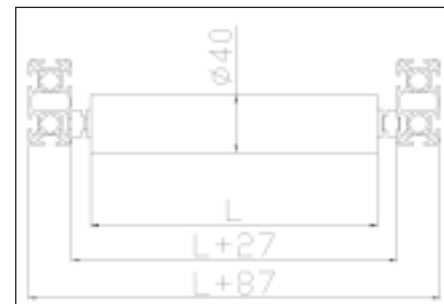
Structure en profilé 30x60, avec entretoises en 30x30.
Rouleaux libres $\varnothing 40$ clipsés sur 2 supports.
Montage des rouleaux dans la rainure supérieure (type A) ou dans la rainure inférieure (type B).

Ces convoyeurs à rouleaux peuvent être équipés de :

- Jambages,
- Butée,
- Rives fixes ou réglables.



Type A



Type B