

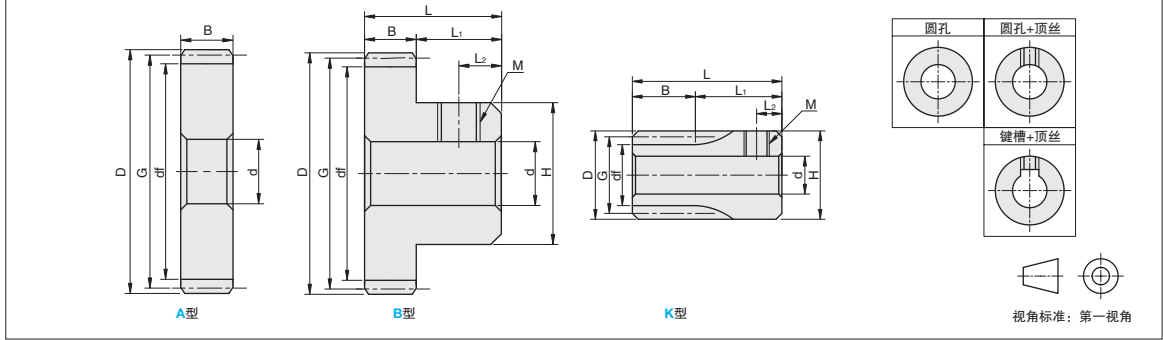




圆孔	带顶丝圆孔	带顶丝键槽孔	材料	表面处理	热处理	精度 (GB/T 10095)
GBSNNC	GBSNNT	GBSNNK	碳素结构钢	-	-	8级
GBSNBC	GBSNBT	GBSNBK		四氧化三铁保护膜	-	
GBSHBC	GBSHBT	GBSHBK	不锈钢	-	齿部淬火HRC40-45	9级
GBSSC	GBSST	GBSBK		-	-	8级

⊙ A型均无顶丝孔

按图定制







1 代号 - 2 模数 - 3 齿数 - 4 厚度 - 5 齿轮形状 - 6 轴孔直径dr - 7 追加工

GBSNNC - 1 - 20 - 10 - A - d6

GBSNNC - 1 - 20 - 10 - A - d6 - SH3-20-K3

1 代号	2 模数	3 齿数	4 厚度B	5 齿轮形状	6 轴孔直径d _{H7}		分度圆直径 G	齿顶圆直径 D	齿根圆直径 df	H	L	L ₁	L ₂	M (粗牙螺线)	*许用扭矩(N·m)弯曲强度									
					圆孔	键槽孔									碳素结构钢	不锈钢								
圆孔 GBSNNC GBSNBC GBSHBC GBSSC	1	12	10	K	6-8-6.35		12	14	9.5	14	30	20 (B=10) 18 (B=12)	5	M4	2.47	1.41								
		14					16	11.5	16	3.20					1.83									
		15						15	17	12.5				17	M5	3.58	2.04							
		16						16	18	13.5				18		3.97								
		18						18	20	15.5				20	M4	4.76	-							
		19						19	21	16.5						5.16								
		20						20	22	17.5						5.57	3.18							
		22						22	24	19.5				18		6.41	-							
		24						24	26	21.5				20	M4	7.24	4.13							
		25						25	27	22.5						7.68	-							
	带顶丝圆孔 GBSNNT GBSNBT GBSHBT GBSST	1	26	10	K	6-15-6.35	8-K10-10-12	26	28	23.5	22	20	8 (B=10) 12 (B=12)	4	M4	8.12	4.64							
			28					30	25.5	24	9.02					5.14								
			30						30	32	27.5				27		9.87	5.63						
			32						32	34	29.5				28		10.70	6.11						
			34						34	36	31.5						11.69	-						
			35						35	37	32.5						12.13	6.92						
			带顶丝键槽孔 GBSNNK GBSNBK GBSHBK GBSBK		1	36	10	A			36				38	33.5	30	20	10	5	M5	14.31	8.17	
						40											40					42	37.5	
						42									42	44	39.5						16.66	9.51
						45									45	47	42.5						18.04	10.30
48								48	50	45.5	44		18.95	10.82										
50								50	52	47.5	46		19.87	11.34										
52								52	54	49.5			23.64	13.49										
60								60	62	57.5	50		28.31	16.16										
70					70	72	67.5	56		29.19	16.66													
72					72	74	69.5			32.98	18.82													
80					80	82	77.5	60																

- ⚠ 键槽与齿的关系并非固定
- ⚠ 表中许用扭矩为一般条件下计算得出的参考值。
- ⚠ 选择键槽孔10, 键槽宽4规格时, 内孔d尺寸要指定为K10



追加工, 键槽详情请参阅 P.1109

D6 齿轮齿条