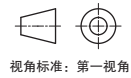
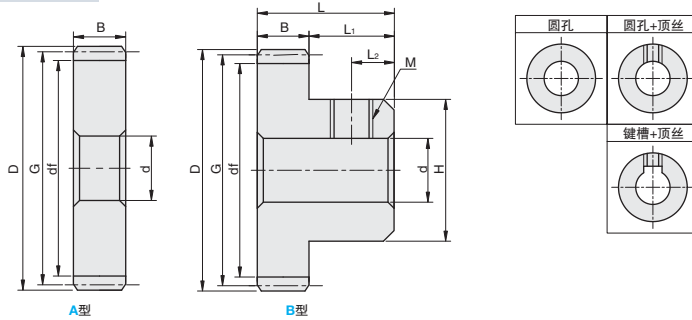




按图定制

圆孔	带顶丝圆孔	带顶丝键槽孔	材质	表面处理	热处理	精度 (GB/T 10095)
GBSNNC	GBSNNT	GBSNNK	碳素结构钢	-	-	8级
GBSNBC	GBSNBT	GBSNBK		四氧化三铁保护膜	齿部淬火HRC40-45	9级
GBSHBC	GBSHBT	GBSHBK		-	-	8级
GBSSC	GBSST	GBSSK	不锈钢	-	-	8级

⊙ A型均无顶丝孔



视角标准：第一视角



1 代号	-	2 模数	-	3 齿数	-	4 厚度	-	5 齿轮形状	-	6 轴孔直径dr	-	7 追加工
GBSNNC	-	3	-	20	-	30	-	A	-	d8	-	
GBSNNC	-	3	-	20	-	30	-	A	-	d8	-	SH3-20-K3

1 代号	2 模数	3 齿数	4 厚度B	5 齿轮形状	6 轴孔直径d <sub>H7</sub>		分度圆直径 G	齿顶圆直径 D	齿根圆直径 df	H	L	L <sub>1</sub>	L <sub>2</sub>	M (粗牙螺纹)	*许用扭矩(N·m)弯曲强度	
					圆孔	键槽孔									碳素结构钢	不锈钢
圆孔 GBSNNC GBSNBC GBSHBC GBSSC	3	12	30	A	8-17	8-K10-10-12	36	42	28.5	27	48	18	9	M5	66.66	38.07
		14			8-22	8-K10-10-16	42	48	34.5	32					86.33	49.27
		15			8-24	8-K10-10-19	45	51	37.5	35					96.70	55.18
		16			8-28	8-K10-10-23	48	54	40.5	40					107.10	61.12
		18			8-32	8-K10-10-27	54	60	46.5	44					128.50	73.33
		19			8-33	8-K10-10-28	57	63	49.5	45					139.28	79.48
		20			8-38	8-K10-10-33	60	66	52.5	50					150.49	85.88
		22			8-42	8-K10-10-36	66	72	58.5	54					173.02	98.74
		24			8-46	8-K10-10-39	72	78	64.5	58					195.60	111.62
		25			8-48	8-K10-10-40	75	81	67.5	60					207.33	118.31
		26			8-53	K10-10-44	78	84	70.5	65					219.36	125.18
		28			8-58	K10-10-47	84	90	76.5	70					243.41	138.90
		30			10-60	K10-10-50	90	96	82.5	75					266.40	152.02
		32			12-63	12-50	96	102	88.5	80					288.88	164.85
		34			12-65	12-50	102	108	94.5	85					315.62	180.11
		35			20-65	20-50	105	111	97.5	80					327.41	186.84
		36			20-65	20-50	108	114	100.5	85					337.93	192.84
		40			25-68	25-50	126	132	118.5	85					386.49	220.55
		42			25-68	25-50	126	132	118.5	85					411.47	234.81
		45			25-68	25-50	135	141	127.5	85					449.84	256.70
48	25-68	25-50	144	150	136.5	85	487.20	278.02								
50	25-68	25-50	150	156	142.5	85	511.77	292.04								

- ⚠ 键槽与齿的关系并非固定
- ⚠ 表中许用扭矩为一般条件下计算得出的参考值。
- ⚠ 选择键槽孔10, 键槽宽4规格时, 内孔d尺寸要指定为K10



追加工, 键槽详情请参阅 P.1109

D6 齿轮齿条

