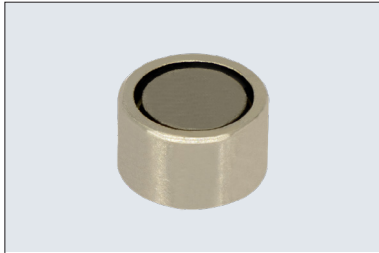
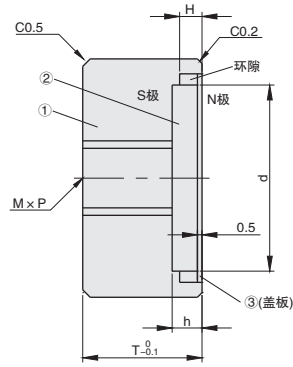
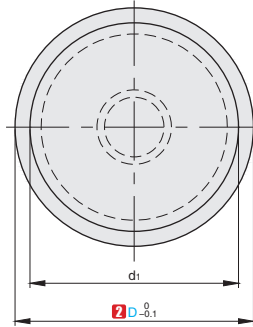


内置型

带壳磁铁



① 代号	类型	①③		②		最高工作温度
		M 材质	S 表面处理	M 材质	S 表面处理	
MTBUJ	内置型	45#	无电解镀锌	钕磁铁	镀镍	80° C



⚠ 冲击或者吸附面相互紧贴时, 磁铁盖可能会脱落。
 ⚠ 吸附力、表面磁通密度为参考值。



① 代号 - ② D
 MTBUJ - D8

① 代号	② D	T	M×P	d	d1	h	H	吸附力(kgf)	表面磁通密度高斯(G)
MTBUJ	8	6	3X0.5	5	6	2	1.5	0.42	2900~3300
	10		4X0.7	7	8	1.5	1	1.2	1900~2500
	13	8	5X0.8	9.5	11	2	1.5	2.7	2400~2700
	16		5X0.8	12.5	14			5.4	2200~2600

K2
磁铁