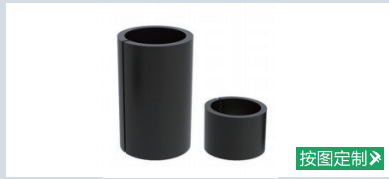


# 调整环

## 卷制型 / 直线轴承用



### ■ 卷制型



按图定制 >

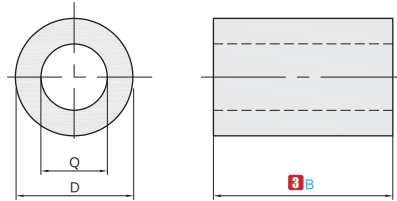
类型	M 材质	S 表面处理
MCJMM	一般结构用钢	铬酸盐光泽处理 (黑色)

产品特点：一般用于垫在工件连接件处，对所垫部位起到精密调整间隙作用。

#### 订购编号示例

① 代号	-	② 尺寸代号 N	-	③ B
MCJMM	-	N2	-	B10

B 尺寸	公差
3·4·5·8·10	±0.05
12·15·20	±0.1
30	±0.15



① 代号	② 尺寸代号 N	③ B										D	Q
MCJMM	2	3	4	5	8	10						3	2
	2.6	3	4	5	8	10						3.65	2.65
	3	3	4	5	8	10	12	15	20			4	3
	4	3	4	5	8	10	12	15	20	30		5.3	4.1
	5	3	4	5	8	10	12	15	20	30		6.3	5.1
	6	3	4	5	8	10	12	15	20	30		7.8	6.2
	8		4	5	8	10	12	15	20	30		10	8.2
	10			5	8	10	12	15	20	30		12.2	10.2

△注：由于是卷制加工，因此圆形可能会有微小的变形。

### ■ 直线轴承用

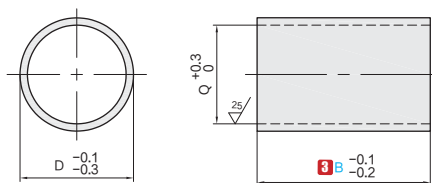


类型	M 材质	S 表面处理
MCAML	一般结构用钢	四氧化三铁保护膜
MCHML	铝合金	-

产品特点：一般用于垫在工件连接件处，对所垫部位起到精密调整间隙作用。

#### 订购编号示例

① 代号	-	② 尺寸代号 N	-	③ B
MCAML	-	N3	-	B5



① 代号	② 尺寸代号 N	③ B 指定单位: 1mm	D	Q
MCAML MCHML	3	5 ~ 50	7	4
	4		8	5
	5		10	6
	6		12	7
	8		15	9
	10	10 ~ 100	19	11
	12		21	13
	13		23	14
	16		28	17
	20		32	22
	25	10 ~ 150	40	27
	30		45	32
	35		52	37
	40		60	42
	50		80	52

A6  
垫圈  
轴环