

丝杠支撑座·标准型

固定端·方型



■ 固定端·方型



① 代号	类型	M 材质	S 表面处理	轴承
CFK	标准型方型	S45C	发黑	角接触球轴承
CFK-SET	固定侧 CFK 支撑侧 CSK	-	-	-

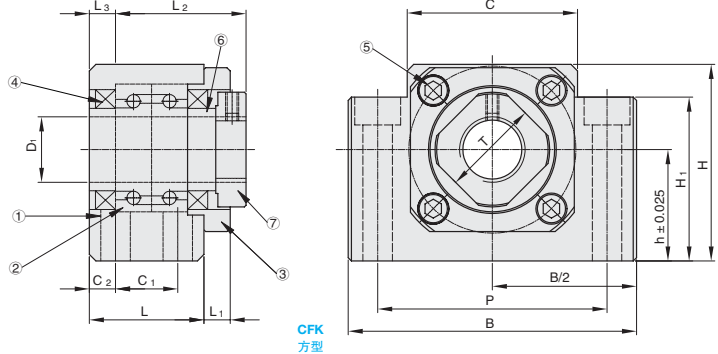
产品特点: 适用于 C7—C10 无预压调整的轧制滚珠丝杠。

⚠️ ①②③④⑤为一体, 请勿拆解, 否则将影响精度。

⚠️ 轴承已经封入适量锂皂基抗极压润滑脂。

⚠️ 紧固螺帽锁紧时, 务必垫上铜片, 并且紧固螺钉需添加耐落胶。

编号	零件名称	数量
①	轴承座	1
②	角接触球轴承	1 对
③	压盖	1
④	油封	2
⑤	内六角螺栓	4
⑥	轴环	2
⑦	固定螺帽 (带锁紧螺丝)	1



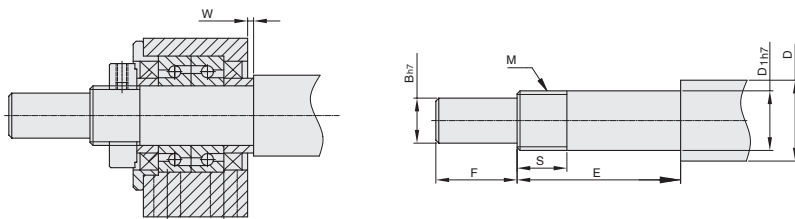
订购编号示例

① 代号	-	② 规格
CFK	-	10
CFK-SET	-	10

① 代号	② 规格	d	L	L ₁	L ₂	L ₃	B	H	h	B ₁	H ₁	P
CFK	10	10	25	5	29	5	60	39	22	34	32.5	46
	12	12						43	25	35		
	15	15	27	6	32	6	70	48	28	40	38	54
	20	20	35	8	43	8	88	60	34	52	50	70
	25	25	42	12	54	9	106	80	48	64	70	85

① 代号	② 规格	d	C ₁	C ₂	d ₁	d ₂	l	M (细牙螺纹)	T	油封适用轴径	轴承宽度
CFK	10	10	13	6	6.6	11	5	M10*1.0	16	14	8
	12	12					1.5	M12*1.0	19	15	8
	15	15	15	8	9	14	6.5	M15*1.0	22	20	9
	20	20	19				8.5	M20*1.0	30	27.5	14
	25	25	22				10	11	17.5	11	M25*1.5

■ 建议轴端加工尺寸



CFK	适用轴径 D	D ₁	D ₁ 公差	B	E	F	M	S	A ₁ (轴环宽度) /mm	A ₂ (轴承宽度) /mm	A ₃ (锁紧螺母宽度) /mm	W
CFK-10	12 14 15	10	-0.002 -0.015	8	39	15	M10×1	16	5	16	8	0
CFK-12	14 15 16 18	12	-0.003 -0.018	10	39	15	M12×1	14	5	16	8	
CFK-15	18 20	15		12	40	20	M15×1	12	6	18	8	
CFK-17	20 25	17		15	53	23	M17×1	17	7	24	13	
CFK-20	25 28	20	-0.003 -0.021	17	53	25	M20×1	15	8	24	11	
CFK-25	32 36	25		20	65	30	M25×1.5	18	9	30	15	



小单	中大单	大单
1-50	51-100	101-
通常	7 工作日	现询



1-9	10~
100%	现询

B5
滚珠丝杠
支撑座
组件