

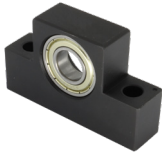
丝杠支撑座·标准型

支撑端·低中心方型



■ 支撑端·低中心方型

B5
滚珠丝杠
支撑组件

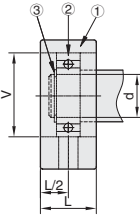


CAD
2D 3D

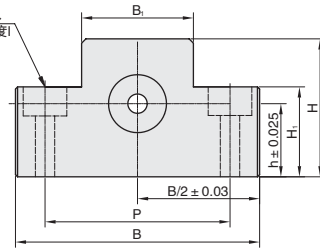
① 代号	类型	M 材质	S 表面处理	轴承
CSLK	标准型低中心方型	S45C	发黑	深沟球轴承

产品特点: 适用于 C7—C10 无预压调整的轧制滚珠丝杠。

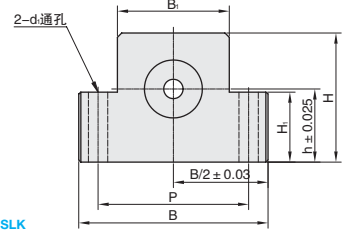
编号	零件名称	数量
①	轴承座	1
②	深沟球轴承	1
③	卡簧	1



d=6-8
2-d 通孔
d₁ 沉孔深度



d=10-20



CSLK
低中心方型

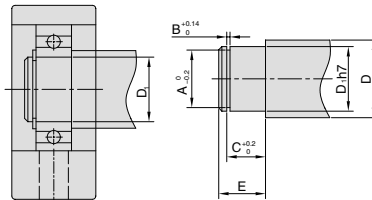
订购编号示例

① 代号	-	② 规格
CSLK	-	15

① 代号	② 规格	d	L	B	H	h	B ₁	H ₁	p
CSLK	6	6	12	42	25	13	18	20	30
	8	6	14	52	32	17	25	26	38
	10	8	20	70	43	25	36	24	52
	12	10		80	49	30	41	25	60
	15	15	26	95	58	56	25	75	

① 代号	② 规格	d	v	d ₁	d ₂	l	轴承	卡簧
CSLK	6	6	17	5.5	9.5	11	606ZZ	s6
	8	6		6.6	11	12	606ZZ	s6
	10	8	22	9	-	-	608ZZ	s8
	12	10	26				6000ZZ	s10
	15	15	32				6002ZZ	s15
	20	20	47				6204ZZ	s20

■ 建议轴端加工尺寸



CFLK	适用轴径 D	D ₁	D ₁ 公差 h7	B	E	F	M	S	A ₁ (轴环宽度) /mm	A ₂ (轴承宽度) /mm	A ₃ (锁紧螺母宽度) /mm	W
CFLK-6	6 8	6	-0.002 -0.015	4	30	8	M6×0.75	10	5	12	5	1.5
CFLK-8	10 12	8		6	35	9	M8×1	10	5.5	14	6.5	1.5
CFLK-10	12 14 15	10		8	36	15	M10×1	11	5.5	16	8	-0.5
CFLK-12	14 15 16	12	-0.003 -0.018	10	36	15	M12×1	11	5.5	16	8	-0.5
CFLK-15	18 20	15		12	49	20	M15×1	13	10	18	8	5
CFLK-20	25 28 32	20		17	64	25	M20×1	17	11	18	11	1



小单	中大单	大单
1-50	51-100	101-
通常	7 工作日	现询



1-9	10~
100%	现询