

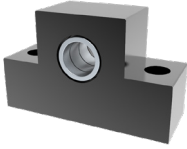
# 丝杠支撑座·高品质型

## 支撑端·低中心方形



### ■ 支撑端·低中心方形

NEW  
新产品



CAD  
2D/3D

① 代号	类型	[M] 材质	[S] 表面处理	安装方式	轴承
HQ-CSLK	高品质型方型	S45C	发黑	底面安装	深沟球轴承

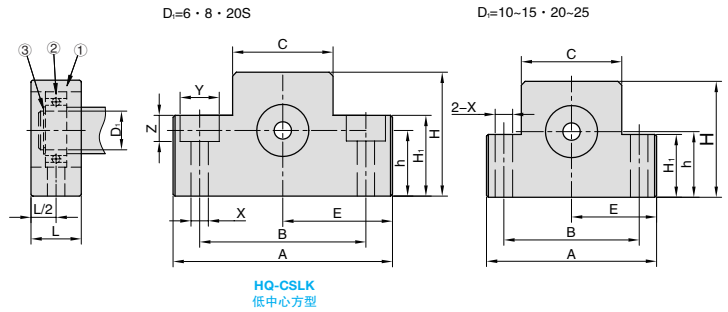
产品特点：使用经预压调整后的 JIS 5 级的角接触球轴承、最适用于高精度、高速旋转用途。

B5  
滚珠丝杠  
支撑组件

编号	名称	个数
1	轴承座	1
2	深沟球轴承	1
3	C型挡圈	1

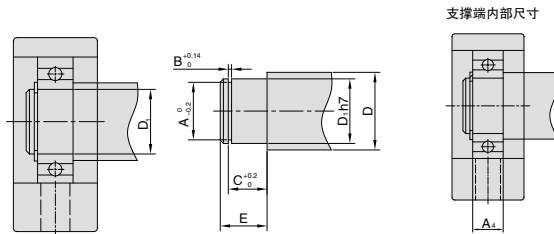
#### 订购编号示例

① 代号	-	② 规格
HQ-CSLK	-	15



① 代号	② 规格	D <sub>1</sub>	L	A	H	h ±0.02	E ±0.02	C	H <sub>1</sub>	B	X	Y	Z	轴承型号	卡簧	重量 (kg)
HQ-CSLK	6	6	12	42	25	13	21	18	20	30	5.5	9.5	11	606ZZ	S6	0.1
	8	6	14	52	32	17	26	25	26	38	6.5	11	12			0.15
	10-22	8	20	70	40	22	35	36	21	52	9	-	-	608ZZ	S8	0.31
	10				43	25			24							0.33
	12-26	10	20	70	41	23			22	52	9	-	-	6000ZZ	S10	0.30
	12				43	25			24							0.32
	15-25	15	20	80	46	26	21	60	11	-	-	6002ZZ	S15	0.34		
	15-28				48	28	23							0.36		
	15M				50	30	25							0.38		
	15				49	30	9							0.38		
	20M	20	26	95	58	30	47.5	56	30	75	11	17	15	6204ZZ	S20	0.64
	20	25							25							
	25	25	30	105	68	35	53	66	25	85	11	-	-	6205ZZ	S25	-

### ■ 建议轴端加工尺寸



HQ-CSLK 型	适用轴径 D		D <sub>1</sub>	D <sub>1</sub> 公差	E	A <sub>2</sub> (轴承宽度) /mm	C型挡圈		
							A	B	C
HQ-CSLK-6	6	8	6	-0.002 -0.015	9	6	5.7	0.8	6.8
HQ-CSLK-8	10	12	6		9	6	5.7	0.8	6.8
HQ-CSLK-10-22 HQ-CSLK-10	12	14	8		10	7	7.6	0.9	7.9
HQ-CSLK-12-23 HQ-CSLK-12	14	15	10		11	8	9.6	1.15	9.15
HQ-CSLK-15-26 HQ-CSLK-15-28 HQ-CSLK-15M HQ-CSLK-15	18	20	15	-0.003 -0.018	13	9	14.3	1.15	10.15
HQ-CSLK-20 HQ-CSLK-20M	25	28	20	-0.003 -0.021	19	14	19	1.35	15.35
HQ-CSLK-25	32	36	25		20	15	23.9	1.35	16.35



小单	中大单	大单
1-50	51-100	101-
通常	7 工作日	现询



1-9	10~
100%	现询