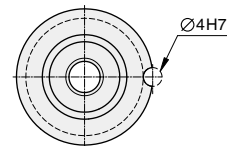
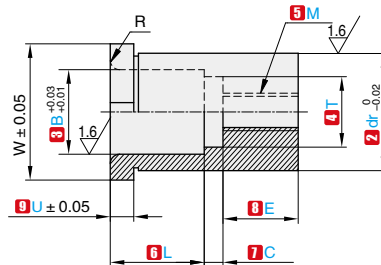


- ▲ 壁厚为2mm以下时, R为0.5.
- ▲  $L \leq 4$  时没有R.
- ▲  $T=M$  时, T尺寸内圆面带有螺纹.

**订购编号示例** 1 代号 - 2 dr - 3 B - 4 T - 5 M - 6 L - 7 C - 8 E - 9 材料代码  
 ABCE - 10 - B5 - T7 - M4 - L10 - C3 - E6 - A

1 代号	2 dr	dr 公差	3 B 指定单位 0.01mm	4 T ( $T \leq B-1$ ) 指定单位 1mm	T 公差	5 M	6 L 指定单位 1mm	7 C 指定单位 1mm	8 E 指定单位 1mm	R
ABCE	12	0 -0.02	5.00 ~ 6.00	4 ~ 5	+0.03 +0.01	4 5 6 8 10 12 ( $T \geq M$ )	3 ~ 25 ( $L \leq B \times 3$ ) $L < 4$ 时 没有 R	3 $\leq$ C < 25-L ( $L + C \leq T \times 3$ )	5 ~ 25 ( $M \leq E \leq M \times 3$ ) M3 时 ( $M \leq B \leq M \times 2$ ) T = M 时 C + E $\leq$ M $\times$ 3	2
	16		8.00 ~ 10.00	4 ~ 9						
	20		10.00 ~ 14.00	6 ~ 13						
	25		15.00 ~ 19.00	8 ~ 18						

代号	9 材料代码	材质	表面处理	硬度
ABCE	A	SKS93	-	50~60HRC



**订购编号示例** 1 代号 - 2 dr - 3 B - 4 T - 5 M - 6 L - 7 C - 8 E - 9 U - 10 材料代码  
 ABCGA - 10 - B5 - T7 - M4 - L10 - C3 - E6 - U3 - A

1 代号	2 dr	dr 公差	3 B 指定单位 0.01mm	4 T ( $T \leq B-1$ ) 指定单位 1mm	T 公差		5 M ( $B \geq M$ )	6 L 指定单位 1mm	7 C 指定单位 1mm	8 E 指定单位 1mm	R	9 U	W	T	H7
					ABCD A	ABCD B								3~6	+0.012 0
普通型 ABCGA	8	0 -0.02	4.00~6.00	3~5	+0.03 +0.01	H7	3 4 4 5 6 8 10 12 ( $B \geq M$ ) ( $T \geq M$ )	3~25 ( $L \leq B \times 2.5$ ) 3~4 时 没有 R	3~25 ( $L + C \leq T \times 2.5$ ) 3 $\leq$ C < 25-L ( $L + C \leq T \times 3$ )	5~25 ( $M \leq E \leq M \times 3$ ) M3 时 ( $M \leq B \leq M \times 2$ ) T = M 时 C + E $\leq$ M $\times$ 3	1	2 3 5	12	7~10	+0.015 0
	10		5.00~8.00	4~7									14	11~18	+0.018 0
	12		5.00~10.00	4~9									16	19	+0.021 0
精密型 ABCEB	16		8.00~14.00	4~13									20		
	20		10.00~18.00	6~17									24		
	25		15.00~23.00	8~19									29		

代号	10 材料代码	材质	表面处理	硬度
ABCGA ABCEB	A	SKS93	-	50~60HRC