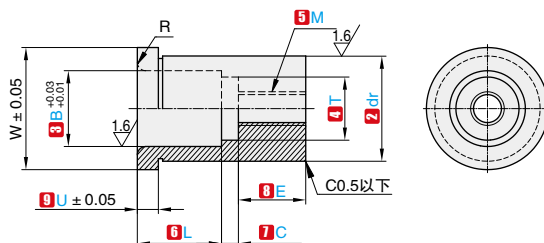


衬套

带肩台阶内螺纹型（锥形插入销用）·普通型 / 压入型



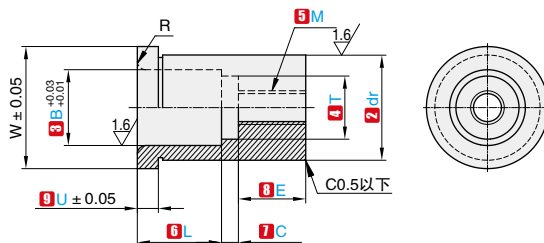
- ▲ 壁厚为2mm以下时, R为0.5。
- ▲ L ≤ 4时没有R。
- ▲ T=M时, T尺寸内圆面带有条纹。

订购编号示例

1 代号 - 2 dr - 3 B - 4 T - 5 M - 6 L - 7 C - 8 E - 9 U - 10 材料代码
 ABCFA - 10 - B5 - T7 - M4 - L10 - C3 - E6 - U3 - A

1 代号	2 dr	dr 公差	3 B 指定单位 0.01mm	4 T (T ≤ B-1) 指定单位 1mm	T公差		5 M (B ≥ M)	6 L 指定单位 1mm	7 C 指定单位 1mm	8 E 指定单位 1mm	R	9 U	W	T	H7
					ABCD A	ABCD B									
普通型 ABCFA	8	0 -0.02	4.00~6.00	3~5	+0.03 +0.01	H7	3 4	3-25 (L ≤ B×2.5)	3-25 (L + C ≤ T×2.5)	5-25 (M ≤ E ≤ M×3) M3时 (M ≤ B ≤ M×2) T=M时 C + E ≤ M×3	1	2 3 5	12	3~6	+0.012 0
	10		5.00~8.00	4~7			4 5 6 8 10 12 (B ≥ M) (T ≥ M)	3-25 (L ≤ B×3) 3.4时 没有R	3 ≤ C < 25-L (L + C ≤ T×3)				14	7~10	+0.015 0
	12		5.00~10.00	4~9			16	11~18	+0.018 0						
精密型 ABCFB	16		8.00~14.00	4~13			20	+0.021 0							
	20		10.00~18.00	6~17			24								
	25		15.00~23.00	8~19			29								

代号	10 材料代码	材质	表面处理	硬度
ABCFA ABCFB	A	SKS93	-	50~60HRC



- ▲ 压入型带有1~3mm导入部
- ▲ 壁厚为2mm以下时, R为0.5。
- ▲ L ≤ 4时没有R。
- ▲ T=M时, T尺寸内圆面带有条纹。

订购编号示例

1 代号 - 2 dr - 3 B - 4 T - 5 M - 6 L - 7 C - 8 E - 9 U - 10 材料代码
 ABCJA - 10 - B5 - T7 - M4 - L10 - C3 - E6 - U3 - A

1 代号	2 dr	3 B 指定单位 0.01mm	4 T (T ≤ B-1) 指定单位 1mm	T公差		5 M (B ≥ M)	6 L 指定单位 1mm	7 C 指定单位 1mm	8 E 指定单位 1mm	R	9 U	W	dr	p6
				ABCD A	ABCD B									
普通型 ABCJA	8	4.00~6.00	3~5	+0.03 +0.01	H7	3 4	3-25 (L ≤ B×2.5)	3-25 (L + C ≤ T×2.5)	5-25 (M ≤ E ≤ M×3) M3时 (M ≤ B ≤ M×2) T=M时 C + E ≤ M×3	1	2 3 5	12	8	+0.024 +0.015
	10	5.00~8.00	4~7			4 5 6 8 10 12 (B ≥ M) (T ≥ M)	3-25 (L ≤ B×3) 3.4时 没有R	3 ≤ C < 25-L (L + C ≤ T×3)				14	12	+0.029 +0.018
	12	5.00~10.00	4~9			16	20	+0.035 +0.022						
精密型 ABCJB	16	8.00~14.00	4~13			20								
	20	10.00~18.00	6~17			24								
	25	15.00~23.00	8~19			29								

代号	10 材料代码	材质	表面处理	硬度
ABCJA ABCJB	A	SKS93	-	50~60HRC