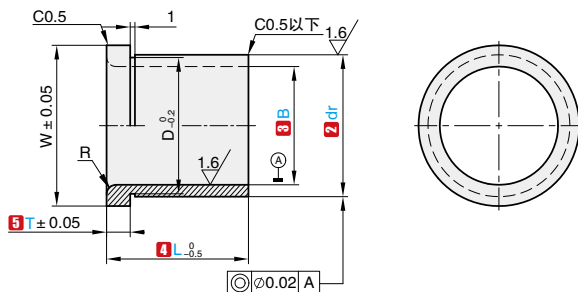


肩型·压入型 / 台阶缺口型

产品特点：肩部可以做垫片调整高度。



- ▲ 压入型带有1~3mm导入部。
- ▲ 壁厚为2mm以下时，R为0.5。



订购编号示例

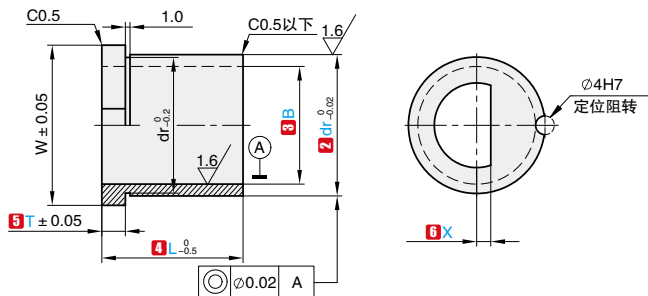
1 代号 - 2 dr - 3 B - 4 L - 5 T - 6 材料代码
 CELB - 10 - B3 - L10 - T5 - A

1 代号	2 dr	dr 公差	3 B 指定单位 0.01mm	B 公差		4 L 指定单位 1mm	5 T 选择	W	R	B	H7
				CEMB	CELB						
普通型 CELB	8	-0.03	2.00~6.00	+0.03	H7	5~40 B < 4 时 L ≤ B×4 B ≥ 4 时 L ≤ B×3	2 3 5	12	1.0	2.00~3.00	+0.010
	10		2.00~8.00					3.01~6.00		+0.0120	
	12		4.00~10.00					6.01~10.00		+0.0150	
	16		8.00~14.00					10.01~18.00		+0.0180	
精密型 CEMB	20	-0.05	10.00~18.00	+0.01	H7	5~40 B < 4 时 L ≤ B×4 B ≥ 4 时 L ≤ B×3	2 3 5	24	2.0	10.01~18.00	+0.0210
	25		15.00~23.00					18.01~30.00		+0.0250	
	30		20.00~27.00					30.01~32.00		+0.0250	
	34		25.00~32.00								
	35		25.00~32.00								

▲ 当 L ≤ 6 时，T 尺寸只能选择 2 或 3。

代号	6 材料代码	材质	表面处理	硬度
CELB CEMB	A	SKS93	-	50~60HRC

产品特点：与缺口型的销组合使用，固定定位方向。



订购编号示例

1 代号 - 2 dr - 3 B - 4 L - 5 T - 6 X - 7 材料代码
 CENB - 10 - B3 - L5 - T5 - X3 - A

1 代号	2 dr	3 B 指定单位 0.01mm	B 公差	4 L 指定单位 1mm	5 T	6 X (X < B/2) 指定单位 0.1mm	X 公差	W	B	H7
	10	3.00~7.00	14	6.01~10.00	+0.0150					
	12	3.00~9.00	16	10.01~18.00	+0.0180					
	16	4.00~13.00	20	18.01~30.00	+0.0210					
	20	6.00~17.00	24							
	25	8.00~21.00	29							
精密型 CENBA	8	3.00~5.00	H7	5~25	2 3 5	0.3~3.0	+0.03 0	12		
	10	3.00~7.00				14				
	12	3.00~9.00				16				
	16	4.00~13.00				20				
	20	6.00~17.00				24				
	25	8.00~21.00				29				

▲ 当 L ≤ 6 时，T 尺寸只能选择 2 或 3。

代号	7 材料代码	材质	表面处理	硬度
CENB CENBA	A	SKS93	-	50~60HRC