

铝合金梅花型连接联轴器

顶丝型



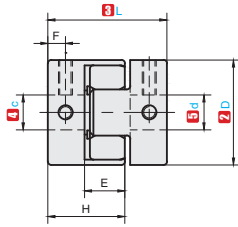
大批量
订购
bulk order

产品特点：零回转载隙，适用于正反转，具有良好的耐磨性、耐油性和电气绝缘性。

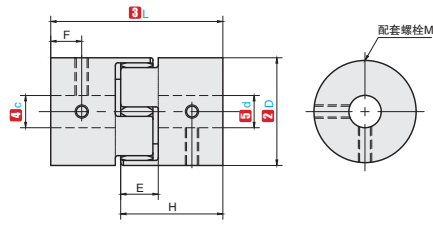
最大降幅
30%



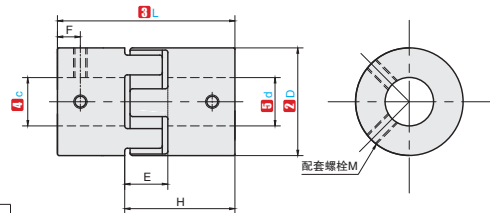
①代号 CPFAJ	主体 M 材质 高强度铝合金	弹性体 M 材质 进口聚氨酯	S 表面处理 阳极氧化处理
--------------	-------------------	-------------------	------------------



D=14-35



D=40



D=55-120

▲ c 和 d 开口加工前的公差为 H8。

订购编号示例

①代号	-	② D	-	③ L	-	④ c	-	⑤ d	-	(CK)	-	(DK)
标准键槽追加		CPFAJ	-	14	-	22	-	c3	-	d4	-	
非标键槽追加		CPFAJ	-	14	-	22	-	c3	-	d4	-	CK - DK
		CPFAJ	-	14	-	22	-	c3	-	d4	-	CK2 - DK3

▲ 非标键槽加工请按照追加键槽尺寸表，如有问题请联系销售工程师。

①代号	② D	③ L	④ c ⑤ d 可选范围										E	F	H	M	紧固螺丝扭矩 (N·m)										
CPFAJ	14	22	3	4	5	6	6.35	7						6.6	3.8	14.3	M3	1.2									
	20	30	3	4	5	6	6.35	7	8	9	9.53	10		8.6	5.3	19.25	M4	2.5									
	25	34		4	5	6	6.35	7	8	9	9.53	10	11	12	12.7		11.6	5.6	22.82	M4	2.5						
	30	35			5	6	6.35	7	8	9		10	11	12	12.7	14	15		10.9	5.75	23.0	M4	2.5				
	40	66				6			8	9		10	11	12	12.7	14	15	16	17	18	19	20		13.7	12.75	40	M5

①代号	② D	③ L	额定扭矩 (N·m)	容许偏心 (mm)	容许偏角 (°)	容许轴向偏差 (mm)	容许转速 (rpm)	静态逆转刚度 (N·m/rad)	惯性矩 (kg·m ²)	重量 (g)
CPFAJ	14	22	2	0.15	1	+0.6 0	27000	46	2.1X10 ⁻⁷	7
	20	30	5	0.2		+0.8 0	19000	55	1.0X10 ⁻⁶	18
	25	34	9.5			+0.9 0	16000	65	3.0X10 ⁻⁶	40
	30	35	12.5			+1.0 0	13000	72	5.9X10 ⁻⁶	46
	40	66	17			+1.2 0	9600	550	4.0X10 ⁻⁵	145

▲ 以上参数由最大孔径测得。

键槽尺寸公差表

轴孔直径 c-d	b		t		键公称尺寸 b×h
	基准尺寸	容差	基准尺寸	容差	
6-7.9	2	±0.0125	1.0	0.1 0	2×2
8-10	3		1.4		3×3
10.1-12	4	1.8	4×4		
12.1-17	5	±0.0150	2.3		5×5
17.1-22	6		2.8		6×6
22.1-24	8	±0.0180	3.3	0.2 0	8×7

可选加工	c 孔键槽加工	d 孔键槽加工
代码	CK	DK
技术说明		

▲ 键槽加工仅适用≥6的孔径。
▲ 键槽尺寸请参考键槽尺寸公差表。

D1
联轴器