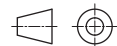
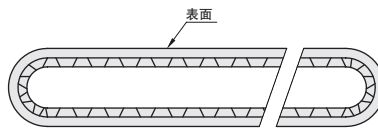
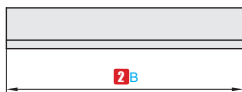
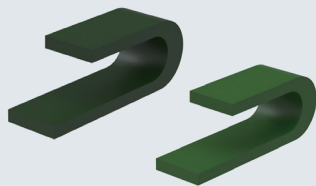


▲ 一般用：普通水平输送使用。



视角标准：第一视角



①代号 - ②皮带宽度B - ③皮带长度L
PDUAA - B10 - L1000

①代号	产地	表面材质	表面颜色	表面纹理	总厚度	1%延伸受力	最小轮径	使用温度范围
PDUAA	国产	PU	白色	亚光	0.7	4	6	-20~+80
PDUAB	国产	PU	深绿色	亚光	0.9	4	15	-20~+80
PDUAC	国产	PU	白色	光滑	1	4	8	-20~+110
PDUAD	国产	PU	蓝色	亚光	1.1	4	8	-20~+90
PDUAE	国产	PU	蓝色	亚光	1.3	6	8	-20~+80
PDUAF	国产	PU	白色	亚光	1.3	6	8	-20~+80
PDUAG	国产	PU	白色	亚光	1.7	18	25	-20~+80
PDUAH	国产	PU	深绿色	亚光	3.8	18	80	-20~+80
PDVAA	国产	PVC	绿色	光滑	1	4	10	-15~+80
PDVAB	国产	PVC	绿色	光滑	1.6	8	30	-15~+80
PDVAC	国产	PVC	绿色	光滑	2	8	40	-15~+80
PDVAD	国产	PVC	黑色	光滑	2	8	40	-15~+80
PDVAE	国产	PVC	绿色	钻石	2.1	8	40	-15~+80
PDVAF	国产	PVC	绿色	光滑	3	8	60	-15/+80
PDVAG	国产	PVC	绿色	光滑	3.1	10	8	-15~+80
PDVAH	国产	PVC	绿色	光滑	4.5	22	100	-30~+80

①代号	②皮带宽度B单位mm	③皮带长度L单位mm
PDUAA	10-3000	500-20000
PDUAB		
PDUAC		
PDUAD		
PDUAE		
PDUAF		
PDUAG		
PDUAH		
PDVAA		
PDVAB	10-3000	
PDVAC		
PDVAD		
PDVAE		
PDVAF		
PDVAG		
PDVAH		