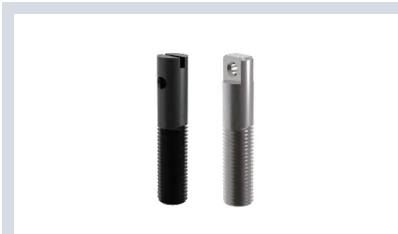


拉伸弹簧用导向支柱

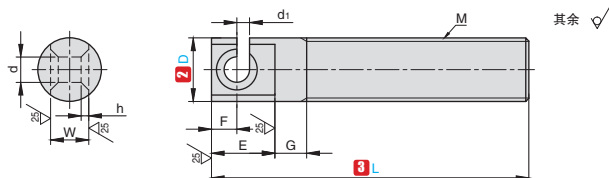
开口孔型 / 内六角孔型

■开口孔型



①代号	类型	支柱		[A] 附件	
		[M] 材质	[S] 表面处理	[A] 附件	[M] 材质
GTEA	开口孔型	45#	发黑	1个螺帽	碳钢
GTEB		SUS304	-	1个螺帽	SUS304

GTEA
开口孔型



订购编号示例

①代号	-	② D	-	③ L	-
GTEA	-	D4	-	L15	-

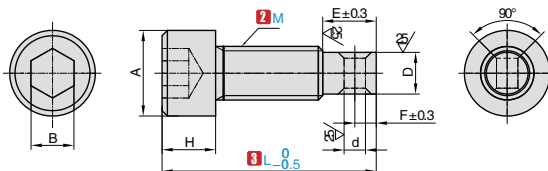
①代号	② D	③ L					M (粗牙螺纹)	d	d1	W	G	E	F	h	最大许用载荷 N	
		15	20	25	30	40									45# 材质	304 材质
GTEA GTEB	4	15	20	25	30		M4	1.5	1	2.5	5	3.5	1.75	0.3	80	50
	5	▲15	20	25	30	40	M5	2		3		4	2	0.4	115	72
	6		▲20	25	30	40	M6	2	3.5	5		2.5	0.5	179	113	
	8			25	30	40	M8	3	1.5	5		7	3.5	1	300	189

▲ kgf = N × 0.101972

■内六角孔型



①代号	类型	支柱		[A] 附件	
		[M] 材质	[S] 表面处理	[A] 附件	[M] 材质
GTKAL	内六角孔型	45#	发黑	1个螺帽	碳钢
GTKBL		SUS304	-	1个螺帽	SUS304



订购编号示例

①代号	-	② M	-	③ L	-
GTKAL	-	M4	-	L10	-

①代号	② M	③ L						d	D	E	F	A	B	H
		15	20	25	30	35	40							
GTKAL GTKBL	4	15	20	25	30		1.5	3	3	1.5	7	3	4	
	5	15	20	25	30	35	40	2	3.8	4	8.5	4	5	
	6		20	25	30	35	40		4.5		2	10	5	6
	8		20	25	30	35	40	3	6.1		7	3.5	13	6