

# 锁紧销

## 拉环标准型 / 拉环销不锈钢型

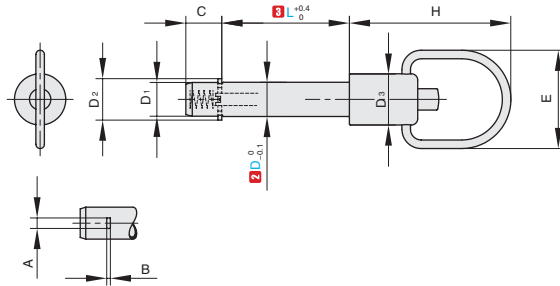


### 拉环标准型



销	拉环	棘爪	弹簧	按钮
碳钢镀锌	SUS301	SUS304	SUS301	红色塑料

产品特点：适用于快速连接和固定各种夹具和工装系统。

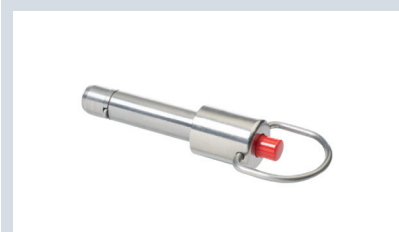


#### 订购编号示例

① 代号	-	② D	-	③ L
LPDB	-	D6	-	L20

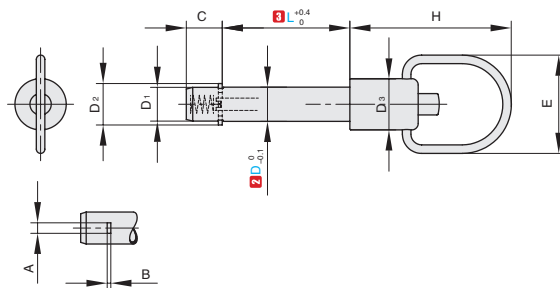
① 代号	② D		③ L					D <sub>1</sub>	C	D <sub>2</sub>	H	D <sub>3</sub>	A	B	E	双向抗剪强度 (kN)	重量 (g)						
	尺寸	公差	尺寸															公差					
LPDB	6	0 -0.1	10	12	16	20	25	30	35	40	45	50	+0.4	5.9	7	8	38	12	2.3	0.5	23	14	18~23
	8		16	20	25	30	35	40	45	50	7.9	8.4	10.5	38	12	2.8	0.6	23	28	21~32			
	10		20	25	30	35	40	45	50	60	9.9	9.8	13	42	16	3.3	1	28	38	41~59			
	12		25	30	35	40	45	50	60	70	80	11.9	11.3	15	42	16	3.8	1	28	61	52~93		
	16		30	35	40	45	50	60	70	80	15.9	14.2	20	46.5	20	4.8	1.2	32	113	102~169			

### 拉环销不锈钢型



销	拉环	棘爪	弹簧	按钮
SUS303	SUS301	SUS304	SUS301	塑料

产品特点：适用于快速连接和固定各种夹具和工装系统。



#### 订购编号示例

① 代号	-	② D	-	③ L
LPEB	-	D6	-	L20

① 代号	② D		③ L					D <sub>1</sub>	C	D <sub>2</sub>	H	D <sub>3</sub>	A	B	E	双向抗剪强度 (kN)	重量 (g)						
	尺寸	公差	尺寸															公差					
LPEB	6	0 -0.1	10	12	16	20	25	30	35	40	45	50	+0.4	5.9	7	8	38	12	2.3	0.5	23	17	18~24
	8		16	20	25	30	35	40	45	50	7.9	8.4	10.5	38	12	2.8	0.6	23	35	21~32			
	10		20	25	30	35	40	45	50	60	9.9	9.8	13	42	16	3.3	1	28	47	39~59			
	12		25	30	35	40	45	50	60	70	80	11.9	11.3	15	42	16	3.8	1	28	75	53~91		
	16		30	35	40	45	50	60	70	80	15.9	14.2	20	46.5	20	4.8	1.2	32	138	102~168			

F5  
弹  
簧  
柱  
塞

分类  
目录



返回  
主目录

