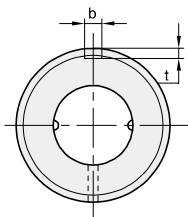


滚珠花键组件

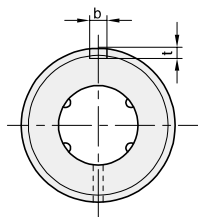
直柱型

产品特点: 可传递扭矩的同时直线运动。

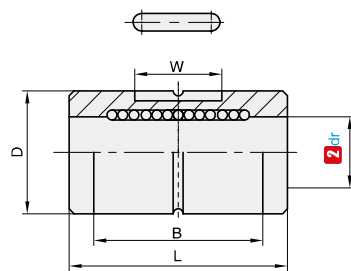
NEW
新产品



双牙

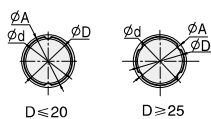


四牙

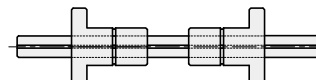


按图定制

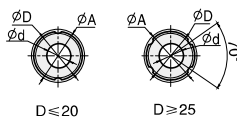
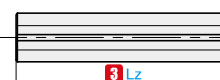
SSH



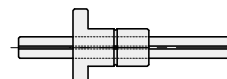
SSH
直柱实心花键轴



双螺帽型



SKH
直柱空心花键轴



单螺帽型

订购编号示例

1 代号 - 2 轴径 dr - 3 花键轴长 - 4 花键轴精度等级 - 5 预压等级 - 6 螺母数量
SKH - 16 - 1000 - N - P0 - 1

1 代号	2 轴径 dr	3 花键轴长 (mm) Lz	4 花键轴 精度等级	5 预压等级	6 螺母 数量	滚珠 列数	花键轴承套				键槽 尺寸		基本额定 负载		基本额定扭矩		容许静力矩		重量			
							D	L	B	W	油孔	b	t	C	C0	CT	COT	MA1	MA2	花键 外筒	花键 轴	
							Q	H8	0.05	kgf	kgf	kgf.m	kgf.m	kgf.m	kgf.m	kgf.m	kgf.m	g	kg/m			
SKH(空) SSH(实)	6	40(60)~600	N (普通级) H (高级) P (精密级)	P0 (预压等级) P1 (轻预压)	1	2	2	14	25	16.7	10.5	1	2.5	1.2	137	225	0.46	0.76	0.39	3.48	14	0.22
	2	16					27	15.7	10.5	1.5	2.5	1.2	137	225	0.6	0.99	0.39	3.82	16	0.39		
	2	21					33	20	13	1.5	3	1.5	285	397	1.62	2.25	0.95	8.53	37	0.6		
	2	24					36	23	15	1.5	3	1.5	396	540	2.89	3.94	1.5	12.46	52	1.03		
	2	31					50	34	17.5	2	3.5	2	545	849	4.77	7.43	3.7	26.09	130	1.56		
	2	35					56	39.7	29	2	4	2.5	724	1109	7.9	12.09	5.53	38	188	2.44		
	4	42					71	50.3	36	3	4	2.5	1003	1593	21.99	43.01	10.35	68.59	285	3.8		
	4	47					80	60	42	3	4	2.5	1160	1980	30.26	62.93	15.68	93.27	395	5.49		
	4	64					100	70	52	4	6	3.5	2972	4033	105.37	176.05	36.59	246.34	843	9.69		
	4	80					125	91	58	4	8	4	4086	5615	179.89	304.35	51.58	428.72	1758	15.19		

▲ 花键轴承轴长 Lz() 表示 2 个花键螺帽的最低长度。

材质	
花键轴	花键螺母
GCr15	SCM415

B1
直线花键

分类
目录



返回
主目录

