

# ZVD系列

## 接触式感应阀

AIRBEST



通用

### 特点

◇ 可感应产品是否与工件接触，未接触时真空系统无法建立



真空附件

### 型号规格

## ZVD - G2M

①      ②

① 产品系列

② 规格

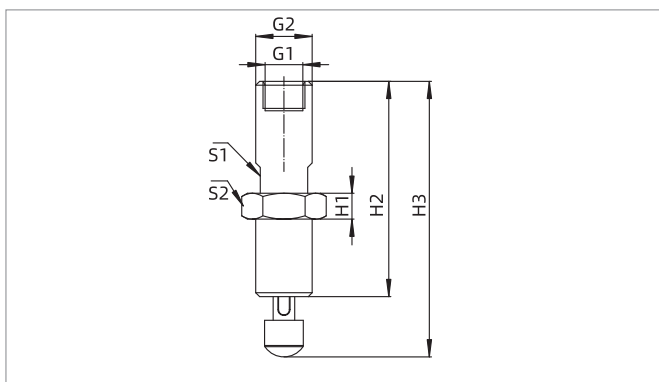
ZVD

G2M - 安装螺纹G1/4  
G4M - 安装螺纹G1/2

### 选型规格

型号	安装螺纹	启动弹力	单重g
ZVD-G2M	G1/4	5	41.5
ZVD-G4M	G1/2	6.6	96.5

### 尺寸规格 (mm)



型号/尺寸	G1	G2	S1	S2	H1	H2	H3
ZVD-G2M	G1/8	G1/4	11	17	6	50	64
ZVD-G4M	G3/8	G1/2	18	27	8	54.5	68.5

ZFA

ZFE

ZFD

ZFB

ZFL

ZFP

ZVAB

ZVAC

ZVAA

ZVEA

ZVR

ZVRM

ZVCM

ZVD

ZVS

ZVT

ZPDT

ZPDE

ZPMR

ZSA