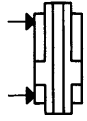


## N° 6920D

### Vérin à piston creux

à double effet.  
Pression de service maxi 500 bars.



CAD

Code	N° d'article	Force de poussée/ traction VH 100 bars [kN]	Force de poussée/ traction VH 500 bars [kN]	Force de poussée/ traction RH 100 bars [kN]	Force de poussée/ traction RH 500 bars [kN]	Course H [mm]	Vol. VH [cm³]	Vol. RH [cm³]	Surface active du piston VH [cm²]	Surface active du piston RH [cm²]	Poids [g]
62794	6920D-15-001	3,77	18,85	2,89	14,45	10	3,77	2,89	3,77	2,89	850
62836	6920D-24-001	6,03	30,15	4,90	24,50	10	6,03	4,90	6,03	4,90	1100
62844	6920D-38-001	9,42	47,10	7,65	38,25	16	15,10	12,20	9,42	7,65	1650
62851	6920D-59-001	14,72	73,60	11,59	57,95	16	23,50	18,50	14,72	11,59	2000
62869	6920D-92-001	23,12	115,60	18,60	93,00	20	46,20	37,20	23,12	18,60	3050
62877	6920D-150-001	37,68	188,40	30,63	153,15	25	94,20	76,50	37,68	30,63	5350

VH = course avant/poussée, RH = course arrière/traction

### Description:

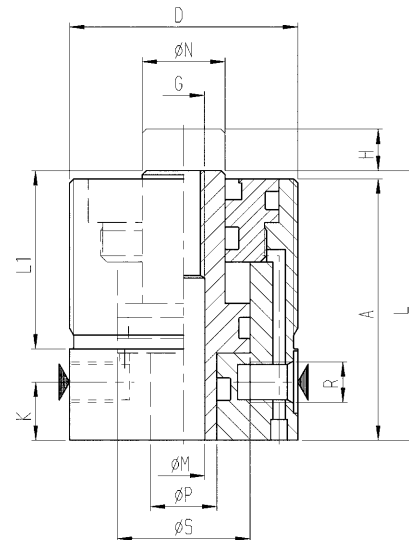
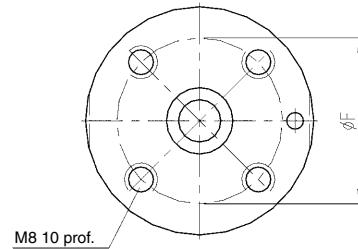
Corps de vérin en acier, bruni. Piston cémenté et rectifié. Tige de piston livrée en série avec filetage HC. Si le client souhaite la tige de piston avec taraudage, un insert HELI-COIL (diamètre x 1,5) est vissé au filetage HC présent. Alimentation hydraulique par raccord fileté.

### Utilisation:

Particulièrement approprié pour la reconstruction de montages existants à commande hydraulique. Lors du serrage des pièces sur la table de machine, ce vérin peut être utilisé comme écrou hydraulique sur le goujon de serrage. Grâce à ce genre de construction, il est indifféremment possible de le monter comme vérin de pression ou vérin de traction.

### Remarque:

La force des vérins est prévue pour la combinaison avec des vis traitées, selon par exemple qualité 12.9 DIN 787. Le corps fileté permet une large plage de réglage. Ecrous à créneaux appropriés DIN 70852.



### Dimensions:

Code	N° d'article	A	D x profondeur	ØF	G	K	L	L1	ØM	ØN	ØP	R	ØS
62794	6920D-15-001	59	M50x1,5	35	HCM 8	11	60	36	8,2	16	12	G1/8	25
62836	6920D-24-001	64	M55x1,5	40	HCM 10	12	65	41	10,2	20	16	G1/4	32
62844	6920D-38-001	72	M65x1,5	45	HCM 12	14	73	45	12,2	25	20	G1/4	40
62851	6920D-59-001	78	M70x1,5	50	HCM 16	14	79	50	16,2	32	25	G1/4	50
62869	6920D-92-001	95	M80x2,0	60	HCM 20	18	96	60	20,2	40	32	G1/4	63
62877	6920D-150-001	109	M100x2,0	75	HCM 27	22	110	65	27,2	50	40	G1/4	80

### Filet rapporté HELI-COIL

Accessoires



Code	Filet rapporté x longueur	pour la taille du vérin	Poids [g]
67538	M 8x12	6920D-15-001	1
67546	M10x15	6920D-24-001	3
67595	M12x18	6920D-38-001	4
67603	M16x24	6920D-59-001	9
67611	M20x30	6920D-92-001	19
67629	M27x40,5	6920D-150-001	43

### Remarque:

Le montage de l'insert de taraudage «Heli-Coil» peut s'effectuer avec un outil manuel ou automatique. Le doigt d'entraînement qui ne sert que pour le montage doit être retiré après mise en place avec un outil spécial. Sans l'insert «Heli-coil» le diamètre de passage intérieur du piston est donné par la colonne ØM dans le tableau des dimensions.

Sous réserve de modifications techniques.