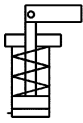


## N° 6958AT

### Bride verticale

à simple effet, avec rappel par ressort,  
pression de service max. 250 bars,  
pression de service min. 40 bars.



Code	N° d'article	Poussée du piston à 100 bars [kN]	Poussée du piston à 250 bars [kN]	Vol. [cm <sup>3</sup> ]	Piston Ø [mm]	Surface active du piston [cm <sup>2</sup> ]	Couple de serrage max. [Nm]	Poids [g]
322420	6958AT-16	2	5	1,9	16	2,0	18	237
322461	6958AT-20	3	8	4,0	20	3,1	43	392
322503	6958AT-25	4	12	6,7	25	4,9	84	640
322545	6958AT-32	8	20	14,4	32	8,0	145	1014

### Description:

Corps en acier, nickelé. Tige de piston niturée. Joint racler sur la tige de piston. Ressort de rappel incorporé. Fourni avec l'axe de rotation de la bride mais sans bras de serrage.

### Utilisation:

Ces brides verticales trouvent leur application lorsque la zone de bridage sur la pièce est réduite à une cavité, ou lorsque l'espace disponible est très limité.

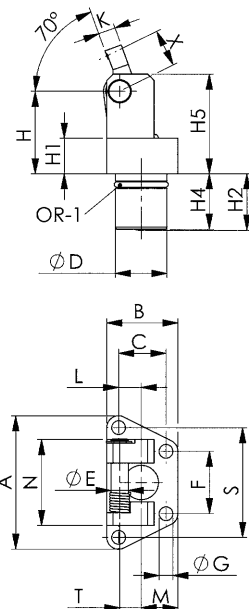
### Caractéristiques:

Faible encombrement et intervalles réduits pour disposition en série. Les bras de serrage peuvent être remplacés sans problème à l'état monté.

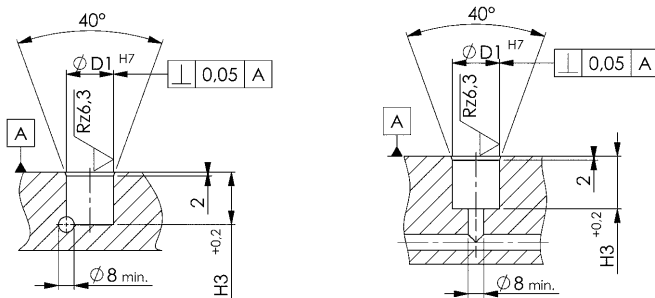
### Remarque:

Les vis selon ISO 4762, classe de résistance 12.9, légèrement huilées, ne sont pas incluses dans la livraison.

Le vérin de serrage vertical permet lors du desserrage une **pression de retenue max. de 3 bars**, cette condition doit impérativement être prise en compte lors de l'utilisation de vannes de commande. Important : tenir compte de la coupe transversale de la conduite d'amenée.



### Cotes de montage:



### Dimensions:

Code	N° d'article	A	B	C	ØD	ØD1 H7	L	F	ØG	H	H1	H2	H3	H4	H5	T	M	N	ØE	S	K	OR-1 Joint torique n° de réf.
322420	6958AT-16	62	33	22	24	24	10,5	29	6,4	38,3	16,5	26,3	26,8	25,8	46,3	10	17,0	40	8	51	8	195347
322461	6958AT-20	72	40	27	30	30	13,0	33	8,5	49,0	20,3	32,7	34,0	-	59,0	11	20,5	46	10	59	10	195842
322503	6958AT-25	87	51	35	35	35	16,0	39	10,5	51,0	21,2	34,6	37,0	-	62,0	13	27,0	55	12	71	11	195909
322545	6958AT-32	102	58	40	42	42	18,0	48	12,5	60,0	24,1	56,7	59,5	-	76,0	15	31,0	66	15	84	16	195925

Cote X, voir levier de serrage

Sous réserve de modifications techniques.