

N° 6972D

Crampon plaqueur hydraulique

à double effet.

Pression de service maxi 400 bars.



Code	N° d'article	Force de serrage à 400 bars Sp [kN]	Force de serrage à 400 bars Lo [kN]	Course H [mm]	Piston Ø [mm]	Volume d'huile Sp [cm³]	Volume d'huile Lo [cm³]	Couple de serrage max. [Nm]	Poids [g]
320150	6972D-12	12	4,5	8	20	2,5	0,9	17	1500
320168	6972D-20	20	9,6	10	25	4,9	2,5	25	2900
320614	6972D-32	32	12,5	12	32	9,7	4,0	46	4900

Sp = bridage, Lo = débridage

Description:

Corps de base en acier traité, bruni. Piston cémenté et rectifié. Mors de serrage interchangeables. Version standard avec mors strié et trempé. Complet avec 4 vis de fixation selon ISO, joint torique et vis de purge, déflecteur d'encrassement sur les goupilles de serrage. Alimentation hydraulique par raccord fileté ou par forage.

Utilisation:

Le crampon plaqueur est utilisé partout où seul un serrage latéral est possible pour assurer une position sûre de la pièce sur le corps du dispositif de fixation. Le système hydraulique permet d'obtenir de grandes forces de serrage et de placage. Ce crampon peut s'utiliser sur des corps de dispositif de fixation avec une alimentation hydraulique sans tuyaux. La fixation est réalisée par le dessus au moyen de quatre vis.

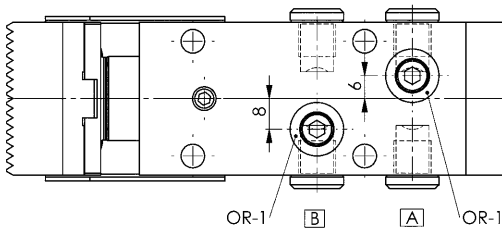
Caractéristiques:

Recul rapide et sûr du mors de serrage, indépendamment de la longueur de la tuyauterie et du nombre de composants par circuit de serrage. Les mouvements latéraux et verticaux sont indépendants, il n'y a pas de couplage mécanique, de ce fait l'effort de placage est maximal. Mise en place sur tables à rainures dans le sens longitudinal et transversal. La fixation très courte de crampon plaqueur lui donne une rigidité exemplaire. Convient particulièrement à tous les montages d'usage. La liaison mors de serrage et mors plaqueur est obtenue par un tampon en caoutchouc, assurant un glissement sans jeu.

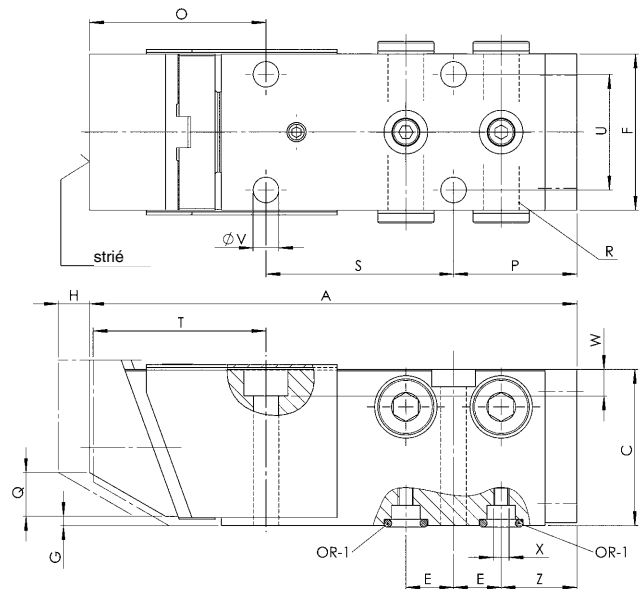
Remarque:

La course maximale du mors de serrage doit être limitée à la cote G, il est indispensable de prévoir un appui de fin de course du mors, correspondant au niveau du plan de pose du crampon, afin d'éviter le cisaillement du tampon en caoutchouc. Les raccords d'huile situés des 2 cotés permettent un tuyautage en série, et aussi par joints toriques pour l'alimentation par canaux forés. La force de serrage est transmise sur le mors, par le piston grâce à une liaison rotulée, qui confère à l'ensemble une longévité accrue. La force de placage est d'environ 1/3 de la force de serrage.

6972D-12



6972D-20, 6972D-32



Dimensions:

Code	N° d'article	~A	C	E	F	G	H	O ±0,5	P	Q	R	S	T	U ±0,1	ØV	W	X	Z	Vis (4 pièces)	OR-1 Joint torique n° de réf.
320150	6972D-12	122	40	12,50	40	2	8	40,5	36,5	8,5	G1/8	45	39,5	30	6,2	7,0	M5	24,0	M6x50	114405
320168	6972D-20	156	50	15,25	50	3	10	56,5	39,5	14,0	G1/4	60	55,5	37	8,2	8,5	M5	24,3	M8x60	114405
320614	6972D-32	167	65	15,25	65	3	12	64,0	42,8	17,0	G1/4	60	63,0	48	10,2	10,5	M5	27,5	M10x75	114405



CAD