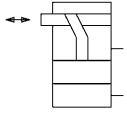


N° 6978CD

Élément de serrage latéral sans appui

à double effet,
pression de service max. 250 bars,
pression de service min. 30 bars.

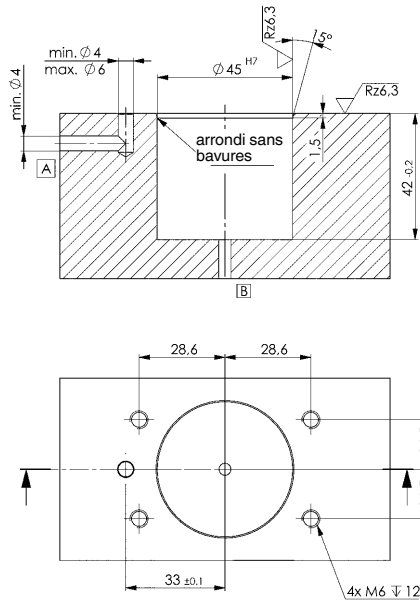


NOUVEAU!



Cotes de montage:

(avec fonction d'étranglement)



Code	N° d'article	Force de serrage à 150 bars [kN]	Force de serrage à 250 bars [kN]	Course	OR-1 Joint torique n° de réf.	OR-2 Joint torique n° de réf.	Poids [g]
562198	6978CD-28	16,5	27,5	3	562537	173096	1510

Description:

Corps en acier, bruni. Poussoir de serrage trempé. Étrangleur de débit volumique intégré, mors de serrage strié. Alimentation en huile dans le corps du dispositif de fixation via le canal d'huile.

Utilisation:

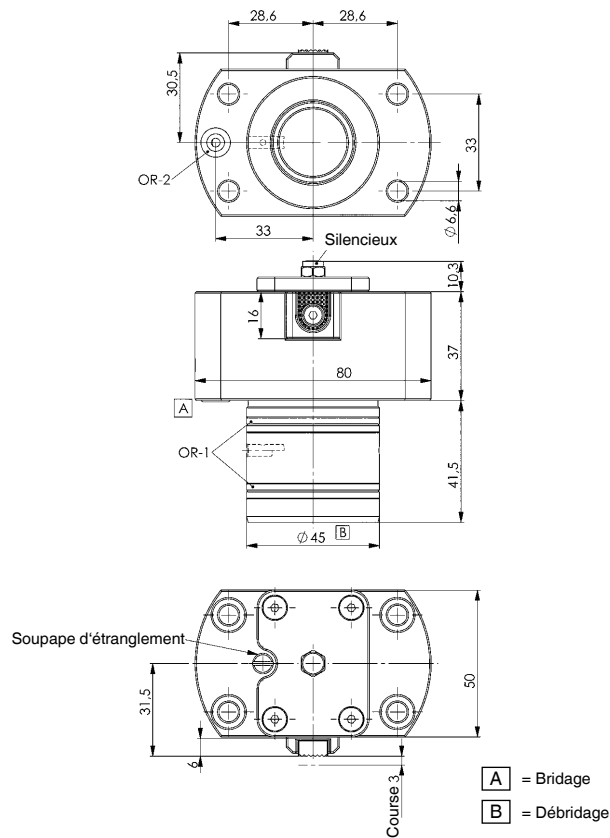
Pour le serrage de pièces à usiner dans le sens linéaire. Construction compacte. L'étrangleur de débit volumique réglable permet de serrer la pièce à usiner avec justesse.

Caractéristiques:

Flexibilité élevée grâce à des mors configurables individuellement et interchangeables.

Remarque:

Le perçage de montage doit être formé sans bavures. Lors du montage, les joints et le boîtier doivent être graissés. Nids de copeaux évités grâce aux canaux d'huile percés.



CAD