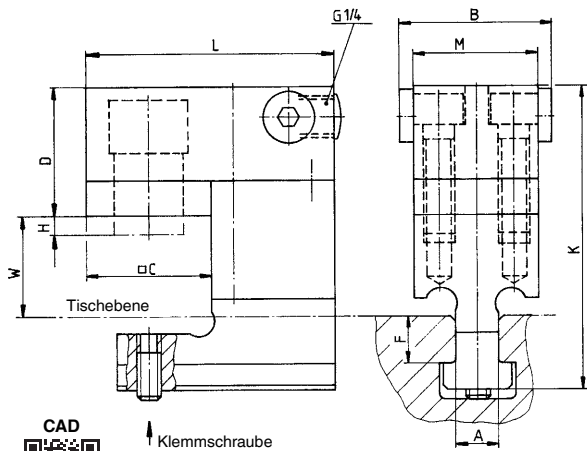
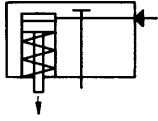


Nr. 6945-11

Spannkopf komplett

einfach wirkend, mit Federrückzug,
max. Betriebsdruck 400 bar.



Bestell-Nr.	Artikel-Nr.	Spannkraft bei 400 bar [kN]	Hub H [mm]	Vol. [cm ³]	Federkraft min. [N]	Gewicht [g]
61184	6945-11-20x14x30	20	6	2,9	120	1471
61416	6945-11-20x18x30	20	6	2,9	120	1581
61192	6945-11-32x18x30	32	8	6,4	260	2855
61424	6945-11-32x22x30	32	8	6,4	260	3095
61200	6945-11-63x22x30	63	10	16,0	580	4660
61432	6945-11-63x28x30	63	10	16,0	580	5080
64006	6945-11-94x28x50	94	12	28,5	920	10380

Ausführung:

Grundkörper aus Vergütungsstahl, brüniert. Kolben einsatzgehärtet und geschliffen, eingebaute Rückholfeder, komplett mit montiertem Fixierstift.

Anwendung:

Der Spannkopf wird in die T-Nute des Pressentisches bzw. des Stößels eingeschoben und dient zum Spannen von Werkzeugen. Das Spannkopf-Oberteil kann auch direkt auf eine Vorrichtung aufgeschraubt werden. Unsere Spannköpfe sind in den Größen 20 bis 63 auf eine Spannrandhöhe von 29 mm und in der Größe 94 auf eine Spannrandhöhe von 50 mm ausgelegt. Zum Anpassen an andere Maße sind die Zwischenplatten in 10 mm und 20 mm Dicke verfügbar.

Merkmal:

Kleine Abmessungen. Der Druckölanschluss ist von drei Seiten möglich.

Hinweis:

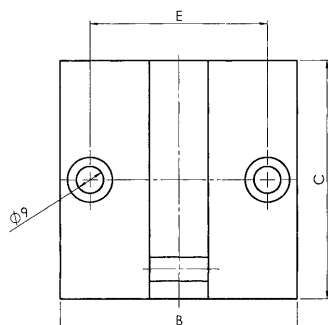
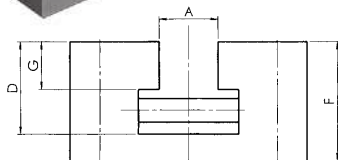
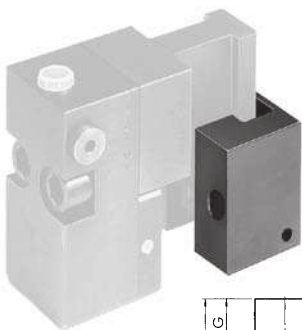
Wird in einem Spannkopf nachträglich eine Zwischenplatte montiert, muss der Fixierstift aus dem Spannkopfunterteil entfernt werden. Bei der Projektierung ist das Nutenhalsmaß F unbedingt zu berücksichtigen.

Maßtabelle:

Bestell-Nr.	Artikel-Nr.	A	B	C	D	F	H	K	L	M	W
61184	6945-11-20x14x30	14	50	40	41,0	15	6	95,0	80	40	31
61416	6945-11-20x18x30	18	50	40	41,0	20	6	102,0	80	40	31
61192	6945-11-32x18x30	18	60	50	53,0	20	8	114,0	100	50	31
61424	6945-11-32x22x30	22	60	50	53,0	25	8	123,0	100	50	31
61200	6945-11-63x22x30	22	70	60	63,0	25	10	133,0	120	60	31
61432	6945-11-63x28x30	28	70	60	63,0	30	10	142,0	120	60	31
64006	6945-11-94x28x50	28	90	80x70	79,5	34	12	187,5	150	80	55

Nr. 6945-11

Halter für Spannkopf



Bestell-Nr.	Artikel-Nr.	A [mm]	für T-Nute	für Spannkopf	Gewicht [g]
110700	6945-11-006	16	14	6945-11-**-**x14x**	1600
110692	6945-11-005	20	18	6945-11-**-**x18x**	1550
255687	6945-11-003	24	22	6945-11-**-**x22x**	2120
255752	6945-11-004	30	28	6945-11-**-**x28x**	2090

Ausführung:

Stahl, brüniert.

Anwendung:

Zum Einhängen der Spannköpfe Nr. 6945-11-**-** während des Werkzeugwechsels.

Hinweis:

Nicht tolerierte Maße nach DIN ISO 2768 mittel.

Auf Anfrage:

Sonderausführungen auf Anfrage lieferbar.

Maßtabelle:

Bestell-Nr.	Artikel-Nr.	B	C	D	E	F	G
110700	6945-11-006	80	80	25	60	35	12
110692	6945-11-005	80	80	31	60	40	16
255687	6945-11-003	90	90	40	70	50	20
255752	6945-11-004	90	90	50	70	60	25

Technische Änderungen vorbehalten.