

Nr. 6951KZP

Druck-Zugzylinder, Kopfflansch-Bauform, mit geführter Kolbenstange

doppelt wirkend,
max. Betriebsdruck 350 bar,
min. Betriebsdruck 35 bar.



CAD

Bestell-Nr.	Artikel-Nr.	Kolbenkraft Druck bei 350 bar [kN]	Kolbenkraft Zug bei 350 bar [kN]	Hub [mm]	Vol. Druck [cm ³]	Vol. Zug [cm ³]	Q max. [l/min]	Gewicht [g]
327106	6951KZP-22-20	54	26	28	43,3	21,2	2,5	2590
327098	6951KZP-33-20	80	40	30	68,4	34,3	2,5	4355

Ausführung:

Zylindermantel aus Stahl, gehärtet und brüniert. Kolbenstange einsatzgehärtet und verchromt. Kolbenstange mit Innengewinde. O-Ring für Flanschabdichtung. Abstreifer an der Kolbenstange. Ölzufuhr über Gewindeanschluss oder Ölkanal im Vorrichtungskörper.

Anwendung:

Universelles Druck-Zug-Spannelement für vielseitigen Einsatz.

Merkmal:

Im Innengewinde der Kolbenstange können verschiedene Druckstücke befestigt werden. Spanneisen können wie bei den Schwenkspannern befestigt werden.

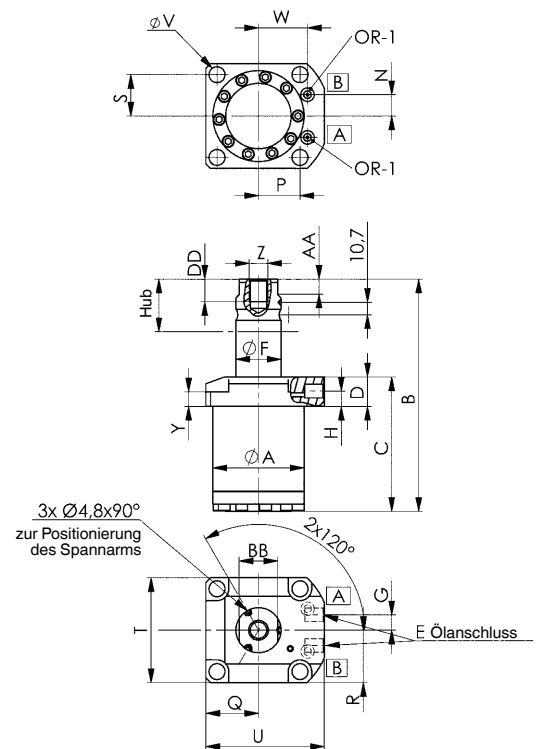
Vorteil:

- Erhöhung der Anzahl der Kugeln und Nuten auf 3 Stück, um eine höhere Positionsgenauigkeit und Wiederholungsgenauigkeit zu erreichen. Damit wird auch die Lebensdauer verlängert.
- Präzisere Führung
- Anpresskraft der Kugeln in die Nut erhöht, dadurch wird eine sehr präzise Führung über eine lange Einsatzzeit garantiert.
- V-Profil der Kugellaufnut gewährt einen tieferen Kugellauf in der Nutwand als auf der Nutkante.
- Neue Materialien zur Verlängerung der Lebensdauer von Kolbenstange und Führung.

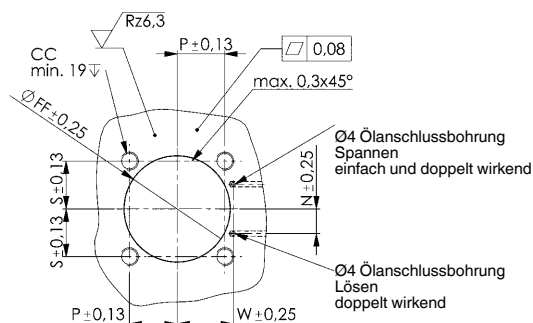
Hinweis:

Der Kolbenhub ist geführt, deshalb Volumenstrom Q max. beachten. Bei der Montage von Zubehör am Kolben darf keine Krafteinwirkung auf den Kolben entstehen. Bei Inbetriebnahme auf einwandfreie Entlüftung achten.

Für die Drosselung der Ölzufuhr kann optional das Drosselrückschlagventil Nr. 6916-12-04 verwendet werden.



Bohrbild Vorrichtung:



A = Zug
B = Druck

Maßtabelle:

Bestell-Nr.	Artikel-Nr.	ØA	B	C	D	E	ØF	G	H	N	P	Q	R	S	T	U	ØV	W	Y	Z	AA	BB	CC	DD	ØFF	OR-1 O-Ring Best.-Nr.
327106	6951KZP-22-20	62,8	185,5	104,5	25	G1/4	31,74	13	13	14,5	27,4	35,5	35,5	27,4	71	85,5	10,7	35,1	13,0	M16	12,5	26,5	M10	19	63,4	183608
327098	6951KZP-33-20	77,0	196,5	114,0	25	G1/4	38,09	13	13	18,1	35,1	44,5	44,5	35,1	89	100,0	13,5	41,4	12,5	M16	12,5	32,5	M12	19	77,6	183608

Technische Änderungen vorbehalten.