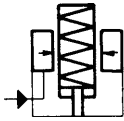


Nr. 6964F

Abstützelement, Flansch-Bauform

Grundstellung ausgefahren. Anlegen mit Federkraft, max. Betriebsdruck 350 bar, min. Betriebsdruck 50 bar.



CAD

Bestell-Nr.	Artikel-Nr.	Anlegekraft F1 [N]	Stützkraft bei 350 bar [kN]	Hub C [mm]	Vol. [cm³]	Gewicht [g]
66852	6964F-04-2	4,5 - 9,0	4,4	6,5	0,16	281
66878	6964F-11-2	9,0 - 26,5	11,0	9,5	0,33	660
66894	6964F-33	40 - 80	33,4	12,5	1,64	2019
66910	6964F-55	49 - 71	55,6	19,0	4,26	4291

Ausführung:

Grundkörper aus Stahl vergütet. Stützbolzen mit Innengewinde einsatzgehärtet und geschliffen. Abstreifer gegen Schmutz und Kühlwasser. Innenteile aus nicht rostendem Stahl. Ölzufuhr über Gewindeanschluss.

Anwendung:

Die Abstützelemente werden als zusätzliche Auflagepunkte eingesetzt, um das Durchbiegen und Vibrieren der Werkstücke zu vermeiden.

Merkmal:

Große Belastbarkeit der Elemente bei kleiner Bauhöhe. Federkraft: Der Kolben ist in Grundstellung ausgefahren. Feinfühliges Anlegen des Kolbens über einstellbare Feder. Die Anstellkraft der Feder ist vom Bolzenhub abhängig.

Hinweis:

Der Abstützbolzen muss gegen Eindringen von Schmutz und Spritzwasser durch eine Druckschraube oder einen Verschlussstopfen geschützt werden. Bei Inbetriebnahme auf einwandfreie Entlüftung achten. Bei Nichtbeachtung kann durch auftretenden Dieseleffekt das Klemmelement zerstört werden.

Um Bearbeitungskräfte aufnehmen zu können, sollte die Stützkraft zur Spannkraft abgestimmt werden.

Grundsätzlich sollte die Stützkraft mindestens doppelt so hoch sein wie die Spannkraft.

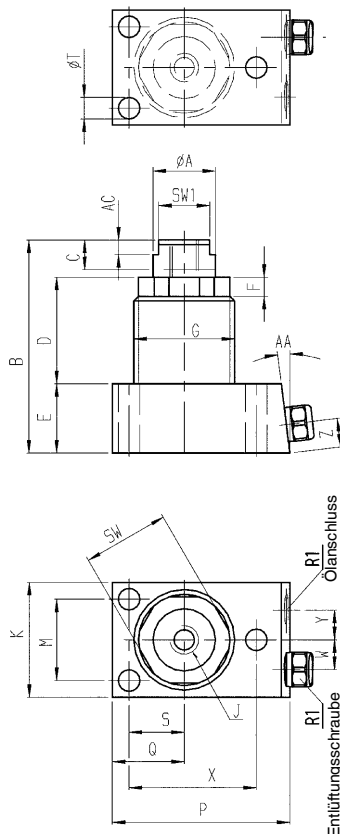
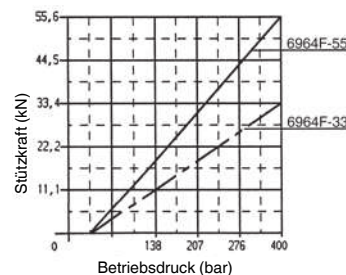
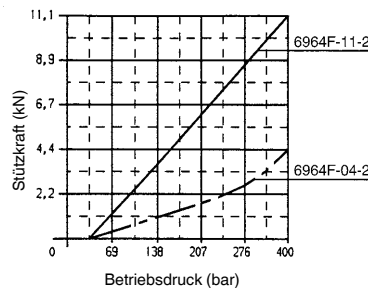


Diagramme:



0,004 mm/kN elastische Längenänderung bei Belastung

Maßtabelle:

Bestell-Nr.	Artikel-Nr.	ØA	B	D	E	F	G	SW	SW1	J x Tiefe	K	M	P	Q	R1	S	ØT	W	X	Y	Z	AA	AC
66852	6964F-04-2	16,0	56,0	25,0	24,0	5,5	M26x1,5	23	-	M8x7,5	33,5	24,5	44,5	17,5	G1/8	13,0	5,5	9	31,0	9	8,5	7°	-
66878	6964F-11-2	20,5	70,5	33,0	25,0	6,5	M35x1,5	30	-	M10x11,5	41,5	30,0	59,0	24,0	G1/8	18,0	7,0	10	43,0	10	8,5	7°	-
66894	6964F-33	38,0	111,0	68,5	25,0	12,5	Ø 57	50	28,5	M12x15	63,5	52,5	76,0	31,5	G1/8	26,0	7,0	16	61,0	16	10,3	-	4
66910	6964F-55	51,0	133,0	76,0	31,5	12,5	Ø 76	70	41,5	M16x20	89,0	73,0	97,0	44,5	G1/8	36,5	9,0	24	81,5	24	10,3	-	4

Technische Änderungen vorbehalten.