

Nº 6932

## Cilindro roscado com ponta do pistão abaulada

simples aço, com retorno por mola, pressão de serviço máx. 500 bar.



CAD



Nº enc.	Nº do artigo	Força de pressão de 100 bar [kN]	Força de pressão de 500 bar [kN]	Curso H [mm]	Vol. [cm³]	Superfície do êmbolo [cm²]	Md máx. [Nm]	Força de tensão mín. [N]	Peso [g]
60178	6932-02	0,5	2,5	4	0,20	0,5	80	25	50
60186	6932-05	1,1	5,5	4	0,45	1,1	90	35	80
60194	6932-08	2,0	10,0	6	1,20	2,0	110	65	130
60202	6932-12	3,0	15,0	8	2,50	3,1	120	100	300
60210	6932-20	5,0	24,5	12	5,90	4,9	130	155	470

### Concepção:

Revestimento do cilindro em aço polido, com sextavado externo. Pistões e biela do pistão endurecidos por cementação e esmerilados. Raspador na biela do pistão. Mola restabeecedora integrada. Aplicação de purga em bronze sinterizado. Fixação com rosca fina comum. Vedação através de margem vedada, ver „Indicações“. Alimentação de óleo através de canal de óleo no corpo do dispositivo.

### Aplicação:

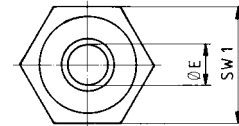
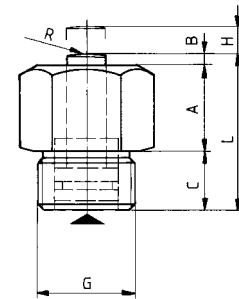
Ideal para barras de pressão para a compensação de tolerâncias em dispositivos múltiplos, bem como para o posicionamento, aperto ou ejeção e fixação de peças de trabalho.

### Características:

Pequenas dimensões, reduzida distância na disposição em linha. Os cilindros devem ser parafusados no corpo do dispositivo até o sextavado.

### Observação:

Os cilindros roscados não podem ser carregados no estado de funcionamento. Em cilindros de simples aço existe o perigo de que o líquido seja aspirado. Os cilindros devem ser protegidos da influência direta de líquidos de arrefecimento e de corte. O filtro de bronze sinterizado deve ser protegido através da respectiva disposição ou através de uma cobertura. Vedação efetuada através de margens vedadas. No furo de encaixe a superfície de vedação deve estar em ângulo reto, plana e endurecida em relação à rosca.



### Tabela de medidas:

Nº enc.	Nº do artigo	Ø dos pistões [mm]	A	B	C	ØE	G	L	P+1	R	SW1	U mín.	ØY
60178	6932-02	8	14	1	12	5	M16x1,5	27	12	10	19	24	23
60186	6932-05	12	14	1	12	8	M20x1,5	27	12	28	24	30	29
60194	6932-08	16	21	2	14	10	M24x1,5	37	14	30	27	34	33
60202	6932-12	20	27	2	18	12	M30x1,5	47	18	36	36	44	43
60210	6932-20	25	33	2	21	16	M36x1,5	56	21	50	41	50	49

### Medidas de montagem:

