

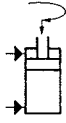
## N° 6952EP

### Grampo giratório, modelo roscado, modelo de precisão

dupla ação,  
pressão de serviço máx. 350 bar,  
pressão de serviço mín. 40 bar.



CAD



Nº enc.	Nº do artigo	Força de aperto de 350 bar Sp* [kN]	Volume de óleo Sp [cm³]	Volume de óleo Lo [cm³]	Superfície do êmbolo efetiva Sp [cm²]	Superfície do êmbolo efetiva Lo [cm²]	Md máx. [Nm]	Curso de aperto M [mm]	Curso total N [mm]	Q máx. **	Peso [g]
554491	6952EP-02-21	2	0,92	2,46	0,63	1,7	100	6	14,5	0,165	370
554492	6952EP-02-22	2	0,92	2,46	0,63	1,7	100	6	14,5	0,165	370

Sp = fixar, Lo = soltar

\* Força de aperto especificada com braço de fixação, padrão

\*\*Qmáx. com braço de fixação, padrão

### Concepção:

Revestimento do cilindro em aço endurecido e polido. Biela do pistão endurecida e cromada. Biela do pistão com rosca interna. Raspador na biela do pistão. Volume de fornecimento sem braço de fixação. Alimentação de óleo através de canal de óleo no corpo do dispositivo.

### Aplicação:

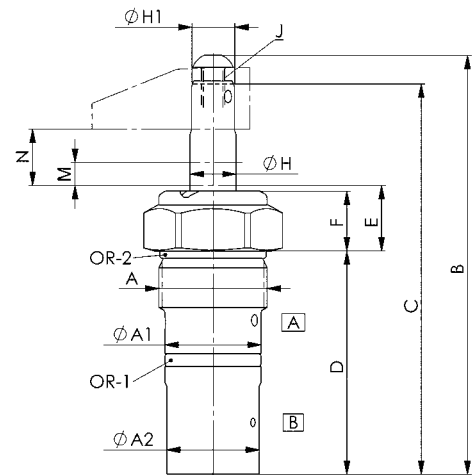
O grampo giratório é aplicado nos dispositivos de aperto onde especialmente as peças de trabalho devem ficar acessíveis e ser colocados por cima. Com os braços de aperto especiais (disponíveis a pedido) também é possível apertar peças de trabalho mais complexas.

### Características:

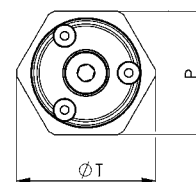
O movimento giratório é executado por três guias de esferas, o que permite uma precisão mais elevada de posicionamento e repetição e uma vida útil mais longa.

### Observação:

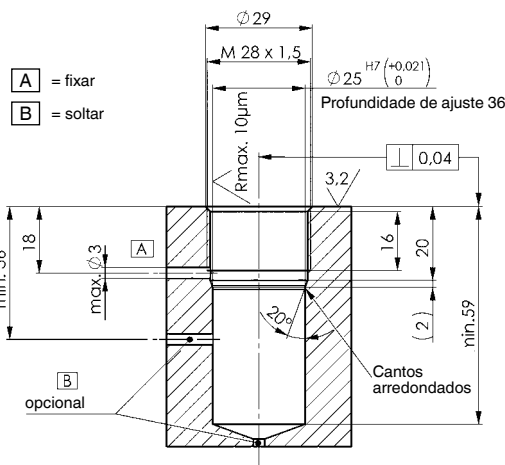
O curso do êmbolo é guiado, por isso ter em atenção a vazão volumétrica Q máx. Deve indispensavelmente ter-se em atenção o comprimento e o peso do braço tensor. Na montagem de acessórios no êmbolo não pode ser aplicada força neste. Na colocação em funcionamento assegure-se de uma ventilação em perfeitas condições.



**A** = fixar  
**B** = soltar



### Medidas de montagem:



### Tabela de medidas:

Nº enc.	Nº do artigo	A	ØA1	ØA2	B	C	D	E	F	ØH	ØH1	J	P	ØT	OR-1 Anel em O Nº de enc.	OR-2 Anel em O Nº de enc.
554491	6952EP-02-21	M28x1,5	25 f7	24	108,5	101,5	58	17	15,5	12	11,13	M6	SW32	36	409664	321166
554492	6952EP-02-22	M28x1,5	25 f7	24	108,5	101,5	58	17	15,5	12	11,13	M6	SW32	36	409664	321166

Reserva-se o direito a alterações técnicas.