

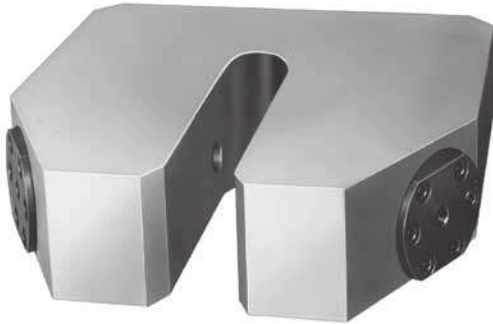
N° 6945-28

Elemento de sujeción hidráulico para tirantes

para el acoplamiento directo a la maza porta-útil.



CAD



N° de pedido	Artículo n°	Presión efectiva máx. [bar]	Fuerza máx. de tensión por cilindro [kN]	para pivote de apriete Ø [mm]	Fuerza elástica mín. [N]	Peso [Kg]
6163	6945-28-007	230	54	40	1200	47
61390	6945-28-010	400	94	50	1200	66

Acabado:

Cuerpo base de acero bonificado con todo el borde barnizado de amarillo. Se suministra completo con dos pistones de sujeción N° 6945-15-10 y tapón de cierre.

Aplicación:

El elemento de sujeción se puede atornillar a la maza. El tirante n° 6945-02-04-*** que está atornillado en la herramienta, se introduce en el hueco del útil asegurando una sujeción hidráulica.

Nota:

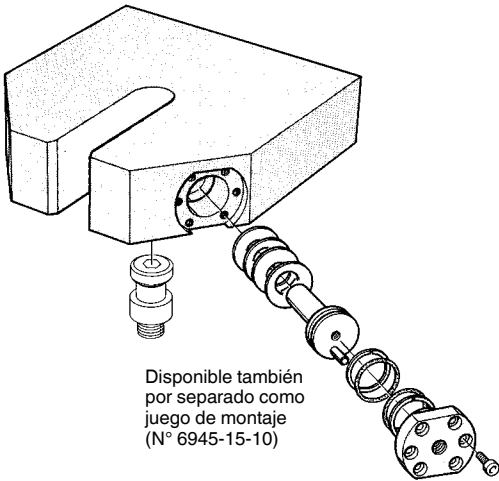
No debe utilizar tirantes según la norma DIN para el elemento de sujeción. Bajo pedido es posible el suministro de elementos de sujeción con taladros de fijación. En caso de tolerancias no indicadas, referirse a la norma DIN ISO 2768 (media).

Sobre demanda:

Modelos especiales suministrables bajo pedido.

Tabla de medidas:

N° de pedido	Artículo n°	A	B	C	D +0,1/+0,3	E	F	M
6163	6945-28-007	360	270	135	40	78	1,5	M24x1,5
61390	6945-28-010	360	360	180	50	78	5,5	M30x2,0



Disponible también por separado como juego de montaje (N° 6945-15-10)

