

Nr. 6829KR/KL

Schwenkspanner, pneumatisch, Flanschversion

doppelt wirkend.

Zum versenkten Einbau in Vorrichtungen. Beide Druckluftanschlüsse befinden sich im Flansch. Kolbenstange nicht rostend, poliert. Grundkörper aus Aluminium, eloxiert. Verschleißfeste Oberfläche durch HART-COAT®-Beschichtung. Einschließlich Schraube und Federring zum leichteren Voreinstellen der Spannarmposition.

Befestigungsmöglichkeiten:

- von oben mit Zylinderschrauben durch den Flansch
- von unten mit Nutmutter gegen Vorrichtung und Flansch klemmend
- von oben mit Nutmutter gegen die Vorrichtung klemmend

Zubehör (nicht im Lieferumfang enthalten):

- Spannarm Nr. 6829SP
- Nutmutter Nr. 6829N
- Andrückschraube Nr. 6880



CAD

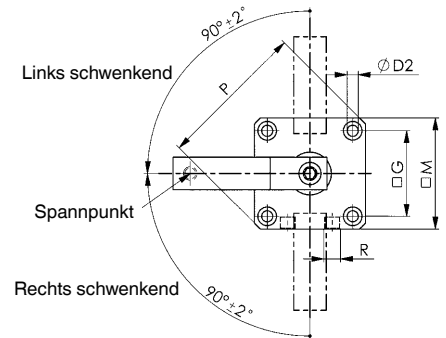
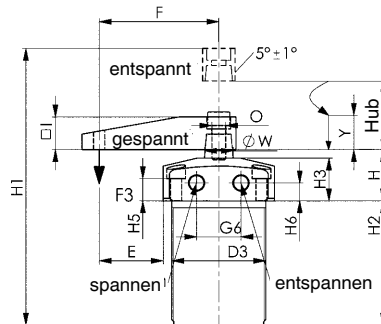


Bestell-Nr.	Größe	rechts schwenkend	links schwenkend	F3 [kN]	Anschlussgewinde für Andrückschraube	Gewicht [g]	€/St. ab 1	€/St. ab 10
560012	12	●	-	0,03	M4	130	391,00	366,00
560018	12	-	●	0,03	M4	130	391,00	366,00
560011	16	●	-	0,06	M4	180	431,00	406,00
560019	16	-	●	0,06	M4	180	431,00	406,00
560010	20	●	-	0,08	M6	300	499,00	468,00
560020	20	-	●	0,08	M6	300	499,00	468,00
93484	25	●	-	0,17	M6	500	600,00	541,00
93559	25	-	●	0,17	M6	500	600,00	541,00
93492	32	●	-	0,27	M8	650	663,00	595,00
93567	32	-	●	0,27	M8	650	663,00	595,00
93500	40	●	-	0,45	M8	800	735,00	659,00
93575	40	-	●	0,45	M8	800	735,00	659,00
93518	50	●	-	0,70	M12	920	774,00	702,00
93583	50	-	●	0,70	M12	920	774,00	702,00
93526	63	●	-	1,10	M12	1080	814,00	737,00
93591	63	-	●	1,10	M12	1080	814,00	737,00

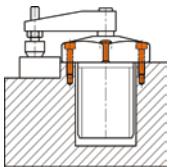
F3 = bei 6 bar max. zulässigem Betriebsdruck

Hinweis:

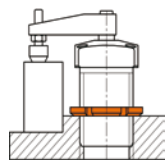
Befestigungslöcher im Flansch sind gleich wie im Gewindeflansch Nr. 6829GF. Nur mit geölter Luft zu betreiben.



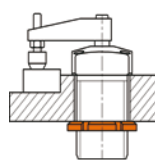
Befestigungsbeispiele:



Mit 4 Schrauben von oben



Mit Nutmutter von oben



Mit Nutmutter von unten

Zubehör und Empfehlungen



Nr. 6829SP, Seite 159



Nr. 6829N, Seite 160



Nr. 6829GF, Seite 160

Maßtabelle:

Bestell-Nr.	Größe	ØD2	D3	E	F	G	G6	H	H1	H2	H3	H5	H6	I	M	O	P	R	ØW	Kolben-Ø	Y Spannhub*	Hub
560012	12	4,5	M25x1,5	18,7	35	23,0	10	25	105	50	20	11	9,0	12,0	33	M5	43	M5	8	12	8,6	17,6
560018	12	4,5	M25x1,5	18,7	35	23,0	10	25	105	50	20	11	9,0	12,0	33	M5	43	M5	8	12	8,6	17,6
560011	16	4,5	M30x1,5	23,0	41	26,5	12	25	105	50	20	11	9,0	12,0	36	M5	47	M5	8	16	8,5	17,5
560019	16	4,5	M30x1,5	23,0	41	26,5	12	25	105	50	20	11	9,0	12,0	36	M5	47	M5	8	16	8,5	17,5
560010	20	4,5	M35x1,5	27,5	48	30,5	14	26	107	65	20	10	9,0	16,0	41	M8	54	M5	12	20	15,0	27,0
560020	20	4,5	M35x1,5	27,5	48	30,5	14	26	107	65	20	10	9,0	16,0	41	M8	54	M5	12	20	15,0	27,0
93484	25	5,5	M40x1,5	25,0	50	37,0	23	30	135	62	25	15	11,5	16,0	50	M8	66	M5	14	25	13,0	26,0
93559	25	5,5	M40x1,5	25,0	50	37,0	23	30	135	62	25	15	11,5	16,0	50	M8	66	M5	14	25	13,0	26,0
93492	32	6,5	M50x1,5	30,0	60	45,0	23	30	152	73	25	13	10,5	19,0	60	M8	80	G1/8	16	32	14,0	28,0
93567	32	6,5	M50x1,5	30,0	60	45,0	23	30	152	73	25	13	10,5	19,0	60	M8	80	G1/8	16	32	14,0	28,0
93500	40	6,5	M55x1,5	37,5	70	50,0	26	30	152	73	25	13	10,5	19,0	65	M8	87	G1/8	16	40	16,0	30,0
93575	40	6,5	M55x1,5	37,5	70	50,0	26	30	152	73	25	13	10,5	19,0	65	M8	87	G1/8	16	40	16,0	30,0
93518	50	8,5	M65x1,5	42,5	80	58,0	32	30	164	80	25	11	10,5	25,5	75	M10	100	G1/8	20	50	16,0	32,0
93583	50	8,5	M65x1,5	42,5	80	58,0	32	30	164	80	25	11	10,5	25,5	75	M10	100	G1/8	20	50	16,0	32,0
93526	63	8,5	M80x1,5	45,0	90	70,0	35	30	164	80	25	11	10,5	25,5	90	M10	118	G1/8	20	63	14,0	30,0
93591	63	8,5	M80x1,5	45,0	90	70,0	35	30	164	80	25	11	10,5	25,5	90	M10	118	G1/8	20	63	14,0	30,0

* Die Spannelemente dürfen nur innerhalb des Spannhubes Y belastet werden.

Unverbindliche Preisempfehlung ohne MwSt. - Technische Änderungen vorbehalten.

Nr. 6829BR/BL

Schwenkspanner, pneumatisch, Blockversion

doppelt wirkend.

Kolbenstange nicht rostend, poliert. Grundkörper aus Aluminium, eloxiert. Verschleißfeste Oberfläche durch HART-COAT®-Beschichtung. **Magnetkolben für Endlagenabfrage.** Einschließlich Schraube und Federring zum leichteren Voreinstellen der Spannarmposition.

Befestigungsmöglichkeiten:

- durch Querloch seitlich nach vorne oder hinten
- von oben mit langen Zylinderschrauben ISO 4762 (DIN 912)
- von unten in Gewindelöcher

Zubehör (nicht im Lieferumfang enthalten):

- Spannarm Nr. 6829SP
- Andrückschraube Nr. 6880

Bestell-Nr.	Größe	rechts schwenkend	links schwenkend	F3 [kN]	Anschlussgewinde für Andrückschraube	Gewicht [g]	€/St.	
							ab 1	ab 10
91496	12	●	-	0,03	M 4	200	447,00	406,00
91397	12	-	●	0,03	M 4	200	447,00	406,00
91504	16	●	-	0,06	M 4	300	462,00	417,00
91405	16	-	●	0,06	M 4	300	462,00	417,00
91512	20	●	-	0,08	M 6	400	485,00	440,00
91413	20	-	●	0,08	M 6	400	485,00	440,00
91520	25	●	-	0,17	M 6	600	600,00	541,00
91421	25	-	●	0,17	M 6	600	600,00	541,00
91538	32	●	-	0,27	M 8	800	663,00	595,00
91439	32	-	●	0,27	M 8	800	663,00	595,00
91546	40	●	-	0,45	M 8	920	735,00	659,00
91447	40	-	●	0,45	M 8	920	735,00	659,00
91553	50	●	-	0,70	M12	1000	774,00	702,00
91454	50	-	●	0,70	M12	1000	774,00	702,00
91561	63	●	-	1,10	M12	1150	814,00	737,00
91462	63	-	●	1,10	M12	1150	814,00	737,00

F3 = bei 6 bar max. zulässigem Betriebsdruck

Hinweis:

Passende Näherungsschalter für Endlagenabfrage sind unter der Bestell-Nr. 392241 erhältlich. Ausführung: PUR-Kabel 0,3 m mit M8-Steckverbindung und drehbarer Rändelmutter. Schaltfunktion: Schließer. Ausgang: PNP. Nur mit geölter Luft zu betreiben.



Zubehör und Empfehlungen



Nr. 6880,
Seite 166

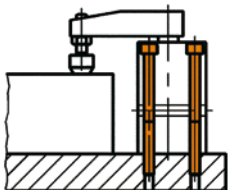


Nr. 6829SP,
Seite 159

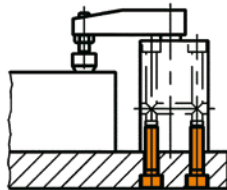


Nr. 6829ER/EL,
Seite 158

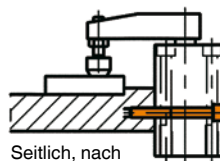
Befestigungsbeispiele:



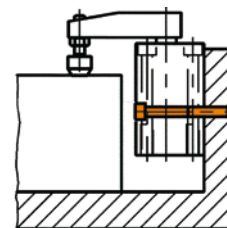
Von oben



Von unten



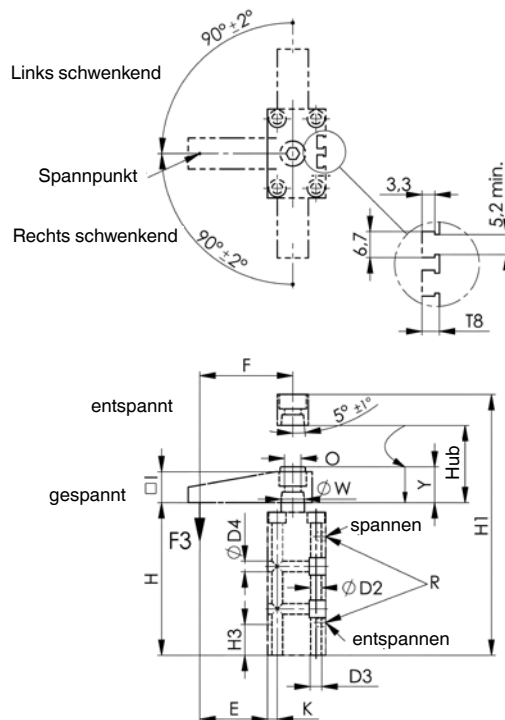
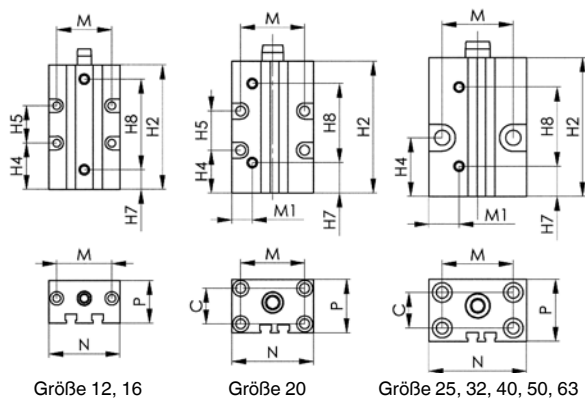
Seitlich, nach vorne



Seitlich, nach hinten

CAD





Maßtabelle:

Bestell-Nr.	Größe	C	ØD2	D3	ØD4	E	F	H	H1	H2	H3	H4	H5	H7	H8
91496	12	-	4,3	M 5	4,3	25,0	35	76	105	70	15	26	21	11	51,0
91397	12	-	4,3	M 5	4,3	25,0	35	76	105	70	15	26	21	11	51,0
91504	16	-	4,3	M 5	4,3	30,0	41	76	105	70	15	26	21	11	51,0
91405	16	-	4,3	M 5	4,3	30,0	41	76	105	70	15	26	21	11	51,0
91512	20	20	5,5	M 6	5,5	35,0	48	80	125	74	20	24	22	17	44,5
91413	20	20	5,5	M 6	5,5	35,0	48	80	125	74	20	24	22	17	44,5
91520	25	20	6,5	M 8	8,5	35,0	50	83	125	78	20	32	-	17	44,5
91421	25	20	6,5	M 8	8,5	35,0	50	83	125	78	20	32	-	17	44,5
91538	32	30	6,5	M 8	8,5	40,0	60	96	145	90	20	43	-	22	50,0
91439	32	30	6,5	M 8	8,5	40,0	60	96	145	90	20	43	-	22	50,0
91546	40	37	8,5	M 10	8,5	45,5	70	96	145	90	25	40	-	20	52,0
91447	40	37	8,5	M 10	8,5	45,5	70	96	145	90	25	40	-	20	52,0
91553	50	46	8,5	M 10	10,5	49,0	80	106	162	100	30	45	-	25	53,5
91454	50	46	8,5	M 10	10,5	49,0	80	106	162	100	30	45	-	25	53,5
91561	63	60	10,5	M 12	10,5	52,5	90	106	162	100	30	36	-	28	53,0
91462	63	60	10,5	M 12	10,5	52,5	90	106	162	100	30	36	-	28	53,0

Bestell-Nr.	Größe	I	K	M	M1	N	O	P	R	T8	ØW	Kolben-Ø	Y Spannhub*	Hub
91496	12	12	10,0	31	20,0	40	M 5	24	M 5	5,0	8	12	8,5	17,5
91397	12	12	10,0	31	20,0	40	M 5	24	M 5	5,0	8	12	8,5	17,5
91504	16	12	13,0	31	21,0	42	M 5	28	M 5	4,5	8	16	8,5	17,5
91405	16	12	13,0	31	21,0	42	M 5	28	M 5	4,5	8	16	8,5	17,5
91512	20	16	5,0	36	11,5	46	M 8	30	M 5	4,5	12	20	14,0	27,0
91413	20	16	5,0	36	11,5	46	M 8	30	M 5	4,5	12	20	14,0	27,0
91520	25	16	7,5	40	17,0	55	M 8	35	M 5	5,0	14	25	14,0	27,0
91421	25	16	7,5	40	17,0	55	M 8	35	M 5	5,0	14	25	14,0	27,0
91538	32	19	7,5	45	18,0	60	M 8	45	G1/8	6,5	16	32	15,5	30,0
91439	32	19	7,5	45	18,0	60	M 8	45	G1/8	6,5	16	32	15,5	30,0
91546	40	19	9,0	52	22,0	70	M 8	55	G1/8	8,0	16	40	15,5	30,0
91447	40	19	9,0	52	22,0	70	M 8	55	G1/8	8,0	16	40	15,5	30,0
91553	50	25	9,5	66	25,0	85	M 10	65	G1/8	6,5	20	50	15,0	31,0
91454	50	25	9,5	66	25,0	85	M 10	65	G1/8	6,5	20	50	15,0	31,0
91561	63	25	10,0	80	30,0	100	M 10	80	G1/8	8,5	20	63	15,0	31,0
91462	63	25	10,0	80	30,0	100	M 10	80	G1/8	8,5	20	63	15,0	31,0

* Die Spannelemente dürfen nur innerhalb des Spannhubes Y belastet werden.

Nr. 6829ER/EL

Schwenkspanner, pneumatisch, Einschraubversion

doppelt wirkend.

Kolbenstange nicht rostend, poliert. Grundkörper aus Aluminium, eloxiert. Verschleißfeste Oberfläche durch HART-COAT®-Beschichtung. Einschließlich Schraube und Federring zum leichteren Voreinstellen der Spannarmposition.

Befestigungsmöglichkeiten:

- mit Nutmutter Nr. 6829N (DIN 70852)
- mit Gewindeflansch Nr. 6829GF

Zubehör (nicht im Lieferumfang enthalten):

- Spannarm Nr. 6829SP
- Nutmutter Nr. 6829N
- Gewindeflansch Nr. 6829GF
- Andrückschraube Nr. 6880



Zubehör und Empfehlungen



Nr. 6829SP,
Seite 159



Nr. 6829N,
Seite 160



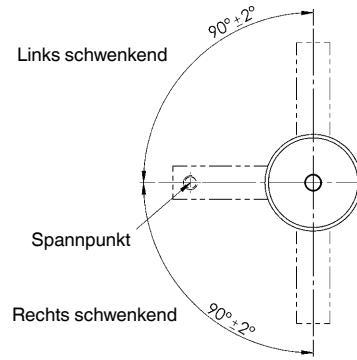
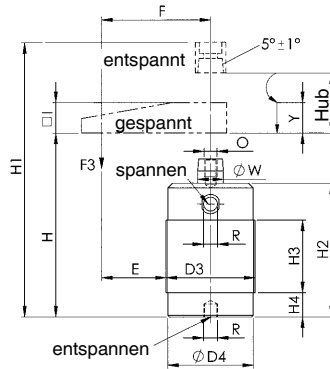
Nr. 6829GF,
Seite 160

Bestell-Nr.	Größe	Schwenkrichtung		F3 [kN]	Anschlussgewinde für Andrückschraube	Gewicht [g]	€/St.	
		rechts schwenkend	links schwenkend				ab 1	ab 10
560062	12	●	-	0,03	M4	100	354,00	335,00
560027	12	-	●	0,03	M4	100	354,00	335,00
560063	16	●	-	0,06	M4	150	411,00	386,00
560028	16	-	●	0,06	M4	150	411,00	386,00
560064	20	●	-	0,08	M6	270	468,00	443,00
560029	20	-	●	0,08	M6	270	468,00	443,00
92809	25	●	-	0,17	M 6	450	583,00	527,00
92858	25	-	●	0,17	M 6	450	583,00	527,00
92817	32	●	-	0,27	M 8	550	635,00	573,00
92866	32	-	●	0,27	M 8	550	635,00	573,00
92825	40	●	-	0,45	M 8	700	708,00	637,00
92874	40	-	●	0,45	M 8	700	708,00	637,00
92833	50	●	-	0,70	M12	850	735,00	659,00
92882	50	-	●	0,70	M12	850	735,00	659,00
92841	63	●	-	1,10	M12	1000	757,00	677,00
92890	63	-	●	1,10	M12	1000	757,00	677,00

F3 = bei 6 bar max. zulässigem Betriebsdruck

Hinweis:

Nur mit geölter Luft zu betreiben.



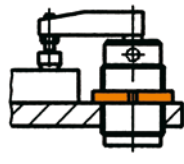
Bestell-Nr.	Größe	D3	ØD4	E	F	H	H1	H2	H3	H4	I	O	R	ØW	Kolben-Ø	Y Spannhub*	Hub
560062	12	M25x1,5	23	22,5	35	75	105	70	48	2	12,0	M5	M5	8	12	8,6	17,6
560027	12	M25x1,5	23	22,5	35	75	105	70	48	2	12,0	M5	M5	8	12	8,6	17,6
560063	16	M30x1,5	28	26,0	41	75	105	70	48	2	12,0	M5	M5	8	16	8,5	17,5
560028	16	M30x1,5	28	26,0	41	75	105	70	48	2	12,0	M5	M5	8	16	8,5	17,5
560064	20	M35x1,5	33	30,5	48	91	134	85	64	2	16,0	M8	M5	12	20	15,0	27,0
560029	20	M35x1,5	33	30,5	48	91	134	85	64	2	16,0	M8	M5	12	20	15,0	27,0
92809	25	M40x1,5	38	30,0	50	73	118	70	35	10	16,0	M 8	M 5	14	25	13,0	26,0
92858	25	M40x1,5	38	30,0	50	73	118	70	35	10	16,0	M 8	M 5	14	25	13,0	26,0
92817	32	M50x1,5	48	35,0	60	83	132	79	40	15	19,0	M 8	G1/8	16	32	15,5	29,5
92866	32	M50x1,5	48	35,0	60	83	132	79	40	15	19,0	M 8	G1/8	16	32	15,5	29,5
92825	40	M55x1,5	53	42,5	70	87	136	83	45	15	19,0	M 8	G1/8	16	40	16,5	30,5
92874	40	M55x1,5	53	42,5	70	87	136	83	45	15	19,0	M 8	G1/8	16	40	16,5	30,5
92833	50	M65x1,5	62	47,5	80	92	148	87	50	15	25,5	M10	G1/8	20	50	14,0	30,0
92882	50	M65x1,5	62	47,5	80	92	148	87	50	15	25,5	M10	G1/8	20	50	14,0	30,0
92841	63	M80x1,5	77	50,0	90	98	153	92	56	15	25,5	M10	G1/8	20	63	13,5	29,5
92890	63	M80x1,5	77	50,0	90	98	153	92	56	15	25,5	M10	G1/8	20	63	13,5	29,5

* Die Spannelemente dürfen nur innerhalb des Spannhubes Y belastet werden.

Befestigungsbeispiele:



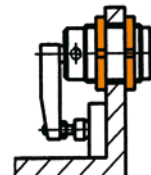
Mit Nutmutter von unten



Mit Nutmutter von oben



Mit Gewindeflansch und Nutmutter



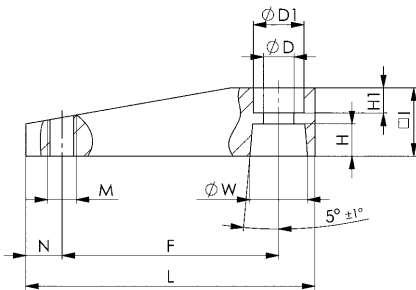
Mit zwei Nutmuttern

Unverbindliche Preisempfehlung ohne MwSt. - Technische Änderungen vorbehalten.

Nr. 6829SP

Spannarm

hochfeste Aluminiumlegierung, schwarz. Verschleißfeste Oberfläche durch HART-COAT®-Beschichtung, schweißpartikelabweisend. Einbaufertig mit Konus und Anschlussgewinde für Andrückschrauben Nr. 6880.



Bestell-Nr.	Größe	ØD	ØD1	F	H	H1	I	L	M	N	ØW	Gewicht [g]	€/St.	
													ab 1	ab 10
92486	12	5,5	9	35	5,0	5,0	12	45	M4	4	8	13	32,90	29,90
92494	16	5,5	9	41	5,0	4,0	12	51	M4	4	8	15	35,90	32,20
92502	20	8,5	14	48	5,5	7,5	16	64	M6	6	12	31	37,10	33,30
93674	25	8,5	14	50	6,5	6,0	16	66	M6	6	14	32	38,70	34,60
93682	32	8,5	14	60	9,0	7,0	19	80	M8	10	16	55	40,30	36,20
93690	40	8,5	14	70	9,0	7,0	19	90	M8	10	16	65	43,50	38,90
93708	50	10,5	17	80	10,0	9,0	25	105	M12	10	20	132	46,40	41,90
93716	63	10,5	17	90	10,0	9,0	25	115	M12	10	20	149	50,50	46,10

Hinweis:

Spannarmmontage:

- Spannarm mit Federring und Schraube spielfrei anlegen.
- Spannarm in Position drehen.
- Spannarm mit Schraubenschlüssel festhalten und Schraube anziehen.

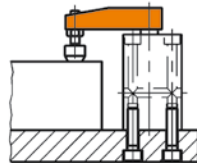
Spannarmdemontage:

- Spannarm mit Schraubenschlüssel festhalten und Schraube lösen.
- Spannarm mit leichten Schlägen (Kunststoffhammer) von unten von der Kolbenstange trennen. Achtung: Keine seitlichen Schläge zulässig!



Anwendungsbeispiel:

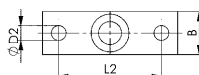
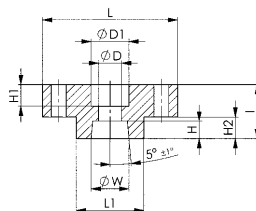
Spannarm mit Andrückschraube Nr. 6880 (Zubehör).



Nr. 6829AD

Adapter

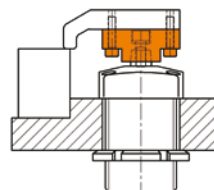
zur Aufnahme individueller Spannarme. Mit Konus und Anschlussbohrungen. Hochfeste Aluminiumlegierung. Verschleißfeste Oberfläche durch HART-COAT®-Beschichtung, schweißpartikelabweisend.



Bestell-Nr.	Größe	B	ØD	ØD1	ØD2	H	H1	H2	I	L	L1	L2	ØW	Gewicht [g]	€/St.	
															ab 1	ab 10
92403	12/16	12	5,5	10	4,5	5,0	7,0	6	14	30	13	22	8	8	47,50	42,80
92411	20	16	8,5	14	5,5	5,5	10,5	8	20	40	18	30	12	20	49,70	44,80
92429	25	16	8,5	14	5,5	6,5	8,0	8	20	50	25	38	14	28	51,00	45,20
92437	32/40	19	8,5	14	7,0	9,0	11,0	10	25	60	30	45	16	50	60,50	54,50
92452	50/63	25	10,5	17	9,0	10,0	14,0	12	30	65	30	48	20	80	77,00	68,00

Anwendungsbeispiel:

Adapter im Einsatz als Verbindungselement zwischen einem individuellen Spannarm und der Kolbenstange eines pneumatischen Schwenkspanners Nr. 6829.



Nr. 6829N

Nutmutter (DIN 70852)

Stahl, verzinkt.
Zur Anwendung mit Hakenschlüssel (siehe AMF-Katalog „Schraubwerkzeuge“).

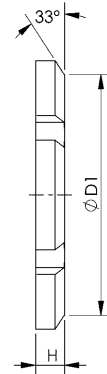
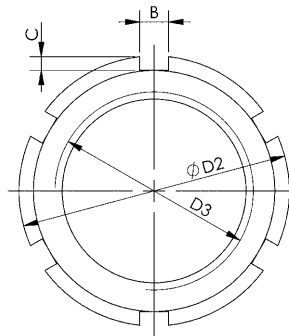
Bestell-Nr.	Größe	B	C	ØD1	ØD2	D3	H	Gewicht [g]	€/St.	
									ab 1	ab 10
560083	12 *	5,0	2,0	32	38	M25x1,5	7	32	10,30	9,50
560084	16	6,5	2,8	38	44	M30x1,5	7	36	11,80	11,00
560085	20	7,0	3,3	43	50	M35x1,5	8	51	13,70	13,00
92924	25	7,0	3,3	49	56	M40x1,5	8	63	16,70	14,60
92932	32	8,0	3,8	60	68	M50x1,5	8	84	25,60	23,60
92940	40	8,0	3,8	67	75	M55x1,5	8	106	32,30	28,80
92957	50	11,0	4,3	76	85	M65x1,5	9	132	38,80	34,90
92973	63	11,0	4,3	91	100	M80x1,5	10	180	65,00	58,00

* nach DIN 981



Anwendungsbeispiel:

Nutmutter von oben zur Befestigung des Schwenkspanners in der Vorrichtung.



Nr. 6829GF

Gewindeflansch

Aluminium.
Mit vier gesenkten Schraublöchern. Einschraubgewinde für Schwenkspanner. Zum Kontern mit Nutmutter an der Vorrichtung.

Bestell-Nr.	Größe	C	ØD1	ØD2	D3	H	H1	L	Gewicht [g]	€/St.	
										ab 1	ab 10
560065	12	24	8	4,5	M25x1,5	8	5	35	15	39,40	37,30
560066	16	29	8	4,5	M30x1,5	8	5	40	18	43,60	41,10
560067	20	32	9	5,5	M35x1,5	9	6	45	25	47,00	44,30
93062	25	37	9	5,5	M40x1,5	9	6	50	30	62,00	55,50
93070	32	45	11	6,5	M50x1,5	12	7	60	50	71,50	65,00
93088	40	50	11	6,5	M55x1,5	12	7	65	55	80,50	71,50
93096	50	58	13	8,5	M65x1,5	15	9	75	85	85,50	76,00
93104	63	70	13	8,5	M80x1,5	15	9	88	102	90,00	79,50



Vorteil:

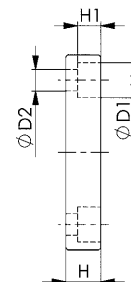
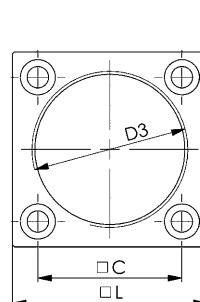
In die Befestigungsplatte der Vorrichtung muss kein Einschraubgewinde geschnitten werden.

Hinweis:

Befestigungslöcher im Gewindeflansch sind gleich wie im Flansch der Pneumatikspanner Nr. 6829K und Nr. 6829V.

Anwendungsbeispiel:

Schwenkspanner eingeschraubt in Flansch.



Nr. 6829WR/WL

Schwenkspanner mit Schweißschutz, pneumatisch

doppelt wirkend.

Kolbenstange nicht rostend, poliert und vor Schweißspritzern geschützt. Grundkörper, Schweißschutz und Spannarm aus Aluminium, eloxiert. Verschleißfeste Oberfläche durch HART-COAT®-Beschichtung.

Magnetkolben für Endlagenabfrage.
Lieferung ohne Spannarm.

Zubehör (nicht im Lieferumfang enthalten):

- Schweißschutz Nr. 6829WS
- Spannarm Nr. 6829WSP



Zubehör und Empfehlungen



Nr. 6829WS,
Seite 162



Nr. 6829WSP,
Seite 162



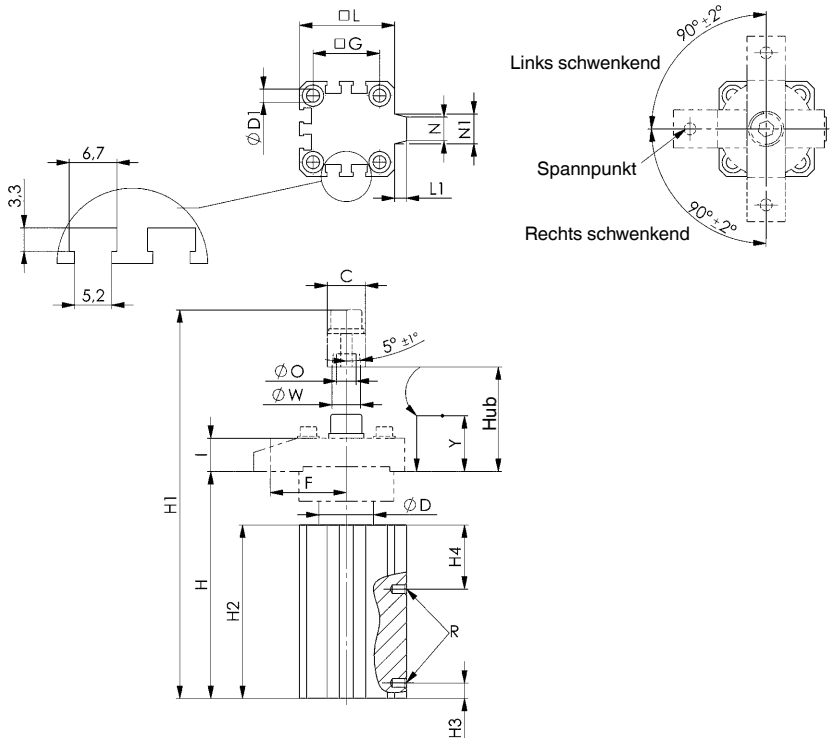
Nr. 6829BR/BL,
Seite 156

Bestell-Nr.	Größe	rechts schwenkend	links schwenkend	F3 [kN]	Gewicht [g]	€/St.	
						ab 1	ab 10
91579	25	●	-	0,2	326	657,00	593,00
92361	25	-	●	0,2	326	657,00	593,00
91595	32	●	-	0,3	537	722,00	654,00
92387	32	-	●	0,3	537	722,00	654,00
91611	40	●	-	0,6	680	801,00	720,00
92445	40	-	●	0,6	680	801,00	720,00
91637	50	●	-	0,9	1160	850,00	763,00
92460	50	-	●	0,9	1160	850,00	763,00
91652	63	●	-	1,4	1520	884,00	801,00
92478	63	-	●	1,4	1520	884,00	801,00

F3 = bei 6 bar max. zulässigem Betriebsdruck

Hinweis:

Passende Näherungsschalter für Endlagenabfrage sind unter der Bestell-Nr. 392241 erhältlich.
Ausführung: PUR-Kabel 0,3 m mit M8-Steckverbindung und drehbarer Rändelmutter.
Schaltfunktion: Schließer. Ausgang: PNP.
Nur mit geölter Luft zu betreiben.



Maßtabelle:

Bestell-Nr.	Größe	C	ØD	ØD1	F	G	H	H1	H2	H3	H4	I	L	L1	N	N1	ØO	R	ØW	Kolben-Ø	Y Spannhub*	Hub
91579	25	16	23	5,5	32,0	29	95,5	139,0	73,0	6,5	27,0	14	40	5,0	9,6	12,5	8,3	M5	12	25	10	19,5
92361	25	16	23	5,5	32,0	29	95,5	139,0	73,0	6,5	27,0	14	40	5,0	9,6	12,5	8,3	M5	12	25	10	19,5
91595	32	22	30	5,5	45,0	34	113,0	168,0	80,0	9,0	34,5	18	45	4,5	16,5	16,5	10,5	G1/8	16	32	10	25,0
92387	32	22	30	5,5	45,0	34	113,0	168,0	80,0	9,0	34,5	18	45	4,5	16,5	16,5	10,5	G1/8	16	32	10	25,0
91611	40	22	30	5,5	45,0	40	114,0	173,0	80,0	9,0	34,5	22	52	5,0	18,0	22,0	10,5	G1/8	16	40	10	25,0
92445	40	22	30	5,5	45,0	40	114,0	173,0	80,0	9,0	34,5	22	52	5,0	18,0	22,0	10,5	G1/8	16	40	10	25,0
91637	50	25	37	6,6	65,0	50	149,4	227,9	101,5	11,0	39,0	25	64	7,0	20,0	23,0	12,5	G1/4	20	50	20	39,0
92460	50	25	37	6,6	65,0	50	149,4	227,9	101,5	11,0	39,0	25	64	7,0	20,0	23,0	12,5	G1/4	20	50	20	39,0
91652	63	25	47	6,6	72,5	60	152,9	231,4	104,0	9,0	35,0	25	77	7,0	28,0	33,0	12,5	G1/4	20	63	20	39,0
92478	63	25	47	6,6	72,5	60	152,9	231,4	104,0	9,0	35,0	25	77	7,0	28,0	33,0	12,5	G1/4	20	63	20	39,0

* Die Spannelemente dürfen nur innerhalb des Spannhubes Y belastet werden.

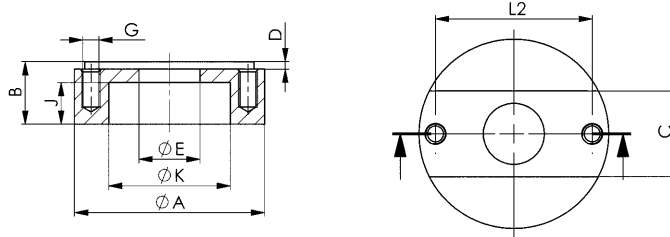


Nr. 6829WS
Schweißschutz

für Kolbenstange,
 für Schwenkspanner mit Schweißschutz Nr. 6829W zum Schutz
 der Kolbenstange vor Schweißspritzern. Hochfeste Aluminium
 Legierung, eloxiert.



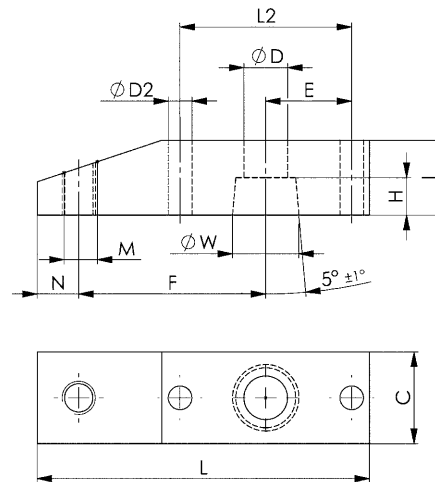
Bestell-Nr.	Größe	ØA	B	C	D	ØE	G	J	ØK	L2	Gewicht [g]	€/St.	
												ab 1	ab 10
91645	25	40	14,5	16,4	2,0	12,1	M4	10,5	25	32,0	32	57,50	51,50
91660	32	50	18,0	22,6	3,8	16,1	M5	11,0	32	41,3	55	59,50	53,50
91686	40	50	17,9	22,6	3,8	16,1	M6	11,0	32	41,4	58	68,00	62,50
91702	50	59	33,0	25,8	5,1	20,1	M6	25,0	39	46,5	122	77,50	70,00
91793	63	69	33,0	25,8	5,1	20,1	M6	25,0	50	59,5	160	86,50	78,00


Nr. 6829WSP
Spannarm

für Schwenkspanner mit Schweißschutz Nr. 6829W.
 Hochfeste Aluminium Legierung, schwarz. Verschleißfeste
 Oberfläche durch HART-COAT®-Beschichtung,
 schweißpartikelabweisend. Einbaufertig mit Anschlussgewinde
 für Andrückschraube Nr. 6880.



Bestell-Nr.	Größe	C	ØD	ØD2	E	F	H	I	L	M	L2	N	ØW	Gewicht [g]	€/St.	
															ab 1	ab 10
91678	25	16	8,3	4,8	16,00	32,0	5,5	14	63,5	M6	32,0	7	12	36	41,80	37,90
91694	32	22	10,5	5,7	20,70	45,0	9,0	18	80,0	M8	41,3	10	16	83	43,90	39,70
91751	40	22	10,5	6,4	20,70	45,0	9,0	22	82,0	M8	41,4	10	16	84	47,40	42,80
91603	50	25	12,5	6,4	23,25	65,0	12,0	25	105,0	M10	46,5	10	20	144	51,00	46,10
91629	63	25	12,5	6,4	29,75	72,5	12,0	25	120,0	M10	59,5	10	20	168	54,50	49,10


Nr. 6897S
Sensorabfrage

für Handspanner.
 Zur Abfrage der geschlossenen Position des Schnellspanners.
 Komplett mit Induktivsensor M8x1 für Umgebungstemperaturen
 von 0° bis 60° C. Passende Steckverbindung Nr. 6897K.



Bestell-Nr.	Größe	L x B x H	Gewicht [g]	€/St.	
				ab 1	ab 10
90597	3	55 x 40 x 35	60	117,00	105,00

Hinweis:

Sensorabfrage Größe 3 für Waagrechtspanner Nr. 6830-3, 6834-3 und 6830B-3 beidseitig, für
 Waagrechtspanner mit Sicherheitsverriegelung Nr. 6830S-3 nur einseitig verwendbar.

