

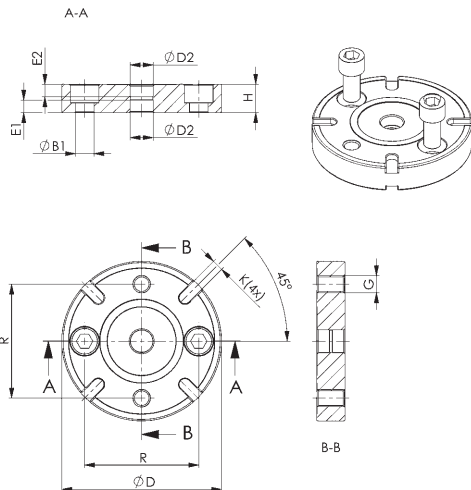
## N° 6210IZ

### Élément intermédiaire avec indexation

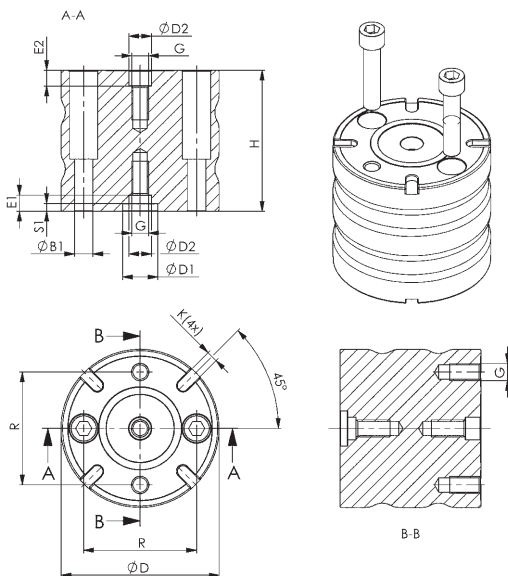
Acier traité, nitruré au plasma et bruni.



Hauteur 20 et 30 mm



À d'une hauteur de 40 mm



Code	Modèle	H ±0,01	Poids [g]
531996	K10	20	632
559684	K10	28	940
532010	K10	30	987
532036	K10	40	1327
532051	K10	50	1651
532077	K10	60	2001
532093	K10	80	2713
532119	K10	100	3429
532135	K20	20	1361
532150	K20	30	2087
532176	K20	40	2788
532192	K20	50	3439
532218	K20	60	4165
532234	K20	80	5632
532242	K20	100	6980

### Utilisation:

Les éléments intermédiaires avec indexation sont utilisés comme adaptateur de hauteur pour des pièces usinées et des dispositifs de serrage, et sont montés sur les éléments de base. Le bridage des pièces usinées est effectué à l'aide d'éléments de structure.

Ce système de bridage peut être utilisé pour amener des pièces usinées à la hauteur d'usinage requise dans la machine pour un usinage 5 faces ou pour brider de façon sûre et rapide des pièces usinées comportant des décrochements et des hauteurs de bridage différentes sur la table de la machine.

Grâce à la possibilité d'indexation à 90° avec 4 modules, des pièces usinées peuvent être protégées de toute rotation radiale en présence de forces d'usinage importantes.

### Avantages:

Bridage facile, rapide et flexible de contours de pièces complexes sur la table de la machine. Particulièrement adapté au nivellement de pièces usinées ou de dispositifs de bridage aux hauteurs d'usinage requises dans la machine-outil, et afin de les brider en toute sécurité.

### Remarque:

Pour l'adaptation sur des modules de serrage à point zéro, l'alésage de logement pour les tirettes de serrage (conformément aux tailles K10 et K20) est déjà positionné dans l'élément intermédiaire (sont exclues les hauteurs de montage H 20 et 30).

Si deux éléments intermédiaires, ou plus, sont utilisés, ils peuvent être alignés dans l'axe à l'aide des douilles de centrage, puis vissés. Les vis de fixation sont comprises dans la livraison.

En cas de fixation sur des plaques modulaires AMF, veiller aux longueurs de vis !

Références des douilles de centrage :

- taille K10 : réf. 535732

- taille K20 : réf. 78006

Référence pour les lardons d'alignement : 430264

### Dimensions:

Code	Modèle	ØB1	ØD	ØD1 0/+0,01	ØD2 F7	Vis DIN84 ou ISO4762	E1	E2	G	K F6	R	S1
531996	K10	9	78	-	15	M8x30	5,0	13,0	M8	8	50	-
559684	K10	9	78	-	15	M8x30	5,0	13,0	M8	8	50	-
532010	K10	9	78	-	15	M8x30	5,0	13,0	M8	8	50	-
532036	K10	9	78	15	15	M8x30	5,0	13,0	M8	8	50	3,5
532051	K10	9	78	15	15	M8x50	5,0	13,0	M8	8	50	3,5
532077	K10	9	78	15	15	M8x50	5,0	13,0	M8	8	50	3,5
532093	K10	9	78	15	15	M8x50	5,0	13,0	M8	8	50	3,5
532119	K10	9	78	15	15	M8x50	5,0	13,0	M8	8	50	3,5
532135	K20	13	112	-	16	M12x25	9,0	9,0	M12	8	80	-
532150	K20	13	112	-	16	M12x25	11,5	11,25	M12	8	80	-
532176	K20	13	112	25	16	M12x25	11,5	11,25	M12	8	80	5,5
532192	K20	13	112	25	16	M12x55	11,5	11,25	M12	8	80	5,5
532218	K20	13	112	25	16	M12x55	11,5	11,25	M12	8	80	5,5
532234	K20	13	112	25	16	M12x55	11,5	11,25	M12	8	80	5,5
532242	K20	13	112	25	16	M12x55	11,5	11,25	M12	8	80	5,5