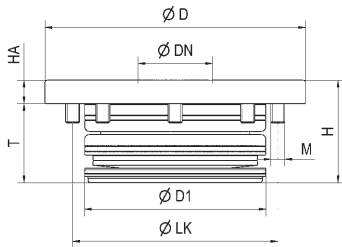
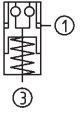


N° 6370EARHA

Module de serrage à intégrer

Déverrouillage hydraulique.
Soufflage intérieur pneumatique.
Pression de déverrouillage: min. 50 bars - max. 60 bars.
Flasque de centrage et piston trempés.
Répétabilité < 0,005 mm.



Code	Modèle	Force de traction jusqu'à [kN]	Force de maintien* [kN]	Soufflage	Poids [Kg]
428680	K10	10	25	●	0,45
427971	K20	20	55	●	1,40
429845	K40	40	105	●	3,40

Utilisation:

Système de bridage du point zéro pour un temps de serrage optimisé lors de l'usinage avec ou sans enlèvement de copeaux.

Remarque:

Le module de serrage à intégrer se caractérise par des forces de maintien et de traction élevées. Il s'ouvre hydrauliquement (1) et se verrouille mécaniquement par la force des ressorts. La déconnexion ultérieure des conduites d'alimentation est possible après verrouillage (le module reste verrouillé sans pression)

La cavité du module de serrage avec soufflage intérieur et contrôle d'appui est dotée de deux orifices d'alimentation: 1x ouverture hydr. (1) / 1x soufflage int. pneum. et contrôle d'appui (3). (Le soufflage intérieur et le contrôle d'appui pneumatiques peuvent être raccordés en option.)

Module de serrage à intégrer avec flasque pour un montage simplifié, voir 6151HA.

* Veuillez respecter la notice de montage.

Sur demande:

-Plan d'intégration

CAD



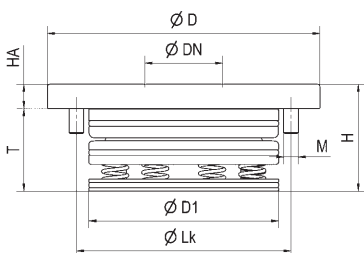
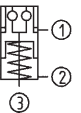
Dimensions:

Code	Modèle	ØD	ØDN	ØD1	H	HA	ØLK	M	T
428680	K10	78	22	50	30	7	60	M5	23
427971	K20	112	32	78	44	10	88	M6	34
429845	K40	148	40	102	57	15	118	M8	42

N° 6370EARLA

Module de serrage à intégrer

Déverrouillage pneumatique.
Soufflage intérieur pneumatique.
Pression de déverrouillage: min. 8 bars - max. 12 bars.
Pression d'assistance verrouillage (Turbo): min. 5 bars - max. 6 bars.
Flasque de centrage et piston trempés.
Répétabilité < 0,005 mm.



Code	Modèle	Force de traction jusqu'à [kN]	Force de maintien* [kN]	Soufflage	Poids [Kg]
305375	K10	8	25	●	0,45
303016	K20	17	55	●	1,40
303057	K40	30	105	●	3,40

Utilisation:

Système de bridage du point zéro pour un temps de serrage optimisé lors de l'usinage avec ou sans enlèvement de copeaux.

Remarque:

Le module de serrage à intégrer se caractérise par des forces de fermeture et de traction élevées. Il s'ouvre pneumatiquement (1) et se verrouille mécaniquement par la force de ressort. Pour atteindre les forces de traction et de fermeture indiquées, un resserrage pneumatique (Turbo) (2) doit être effectué dans un court délai. Le désaccouplement ultérieur des conduites sous pression est possible à tout moment (le module est bridé sans pression). L'utilisation du surpresseur pneumatique n° 6370ZVL est recommandée.

Le module de serrage avec soufflage et contrôle d'appui possède trois raccords : 1x ouverture pneum. (1) / 1x resserrage pneum. (Turbo) (2), 1x soufflage et contrôle d'appui pneum. (3). (Le soufflage et le contrôle d'appui pneumatiques peuvent être raccordés en option.)

* Veuillez respecter la notice de montage.

Sur demande:

-Plan d'intégration

CAD



Dimensions:

Code	Modèle	ØD	ØDN	ØD1	H	HA	ØLK	M	T
305375	K10	78	22	50	30	7	60	M5	23
303016	K20	112	32	78	44	10	88	M6	34
303057	K40	148	40	102	57	15	118	M8	42