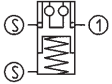


## Nr. 6109L-02

### Einbau-Spannmodul mit Sensorabfrage für Öffnung und Verriegelung

Öffnen pneumatisch.  
 Betriebsdruck Öffnen: min. 6 bar - max. 14 bar.  
 Deckel und Kolben gehärtet.  
 Gehäuse: Aluminium.  
 Wiederholgenauigkeit < 0,02 mm.



Bestell-Nr.	Größe	Einzugs-/Verschlusskraft bis	Haltekraft*	Gewicht
		[N]	[N]	
559089	K02	235	6000	51

#### Anwendung:

Nullpunktspannsystem für Automatisierungslösungen zum rüstzeitoptimierten Spannen bei der spanenden und spanlosen Bearbeitung.

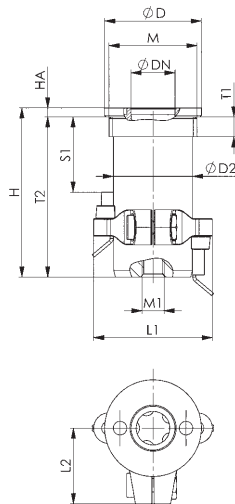
#### Hinweis:

Das Einbau-Spannmodul hat hohe Halte-, Einzugs- und Verschlusskräfte. Dieses wird pneumatisch geöffnet (1) und durch Federkraft mechanisch verriegelt. Anschließende Abkopplung der Druckleitungen ist jederzeit möglich (Modul ist drucklos gespannt).

Das Spannmodul hat einen Anschluss:  
 1 = pneum. Öffnen

Das Einbau-Spannmodul mit Sensorabfrage beinhaltet den Befestigungsbausatz Bestell-Nr. 559403. Dieser hat zwei Reed-Sensoren mit Anschlussleitungen (Ø 0,75 mm, Kabellänge 100 mm) zur Zustandskontrolle geöffnet / verriegelt und eine Befestigungsschelle.  
 Zur einfachen Montage des Einbau-Spannmoduls empfehlen wir den AMF-Stirnlochschlüssel Bestell-Nr. 50914.

\* Bitte beachten Sie die Montageanleitung.



#### Zubehör



Nr. 6203ZN-02,  
 Seite 125

#### Maßtabelle:

Bestell-Nr.	Größe	ØD	ØDN	ØD2	H	HA	L1	L2	M	M1	S1	T1	T2
559089	K02	22	10	18	38,5	2,05	27	17,2	M20x1,5	M5	17	4,5	36,45

## Nr. 6109ZB-01

### Befestigungsbausatz mit Sensoren

Passend für Einbau-Spannmodul K02 mit Sensorabfrage.

Bestell-Nr.	Größe	ØD	H	L1	L2	Gewicht
559403	K02	18	16	27	17,2	4

#### Hinweis:

Der Befestigungsbausatz beinhaltet zwei Reed-Sensoren mit Anschlussleitungen (Ø 0,75 mm, Kabellänge 100 mm) zur Zustandskontrolle geöffnet / verriegelt und eine Befestigungsschelle. Dieser Bausatz kann am Spannmodul K02 mit Sensorabfrage befestigt werden.

