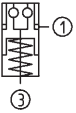


Nr. 6206LA

Einbau-Spannmodul

Öffnen pneumatisch.
 Ausblasung pneumatisch.
 Betriebsdruck Öffnen:
 K5.3 min. 5 bar - max. 12 bar.
 K10.3 min. 5 bar - max. 12 bar.
 K20.3 min. 4,5 bar - max. 12 bar.
 Deckel und Kolben gehärtet.
 Wiederholgenauigkeit < 0,005 mm.



**NULLPUNKTSPANNEN
 AB 4,5 BAR**

| Bestell-Nr. | Größe | Einzugs-/Verschlusskraft bis [kN] | Haltekraft* [kN] | Ausblasung | Gewicht [Kg] |
|-------------|-------|-----------------------------------|------------------|------------|--------------|
| 553152 | K5.3 | 1,5 | 13 | ● | 0,5 |
| 428730 | K10.3 | 10,0 | 25 | ● | 1,4 |
| 428755 | K20.3 | 17,0 | 55 | ● | 2,6 |

Anwendung:

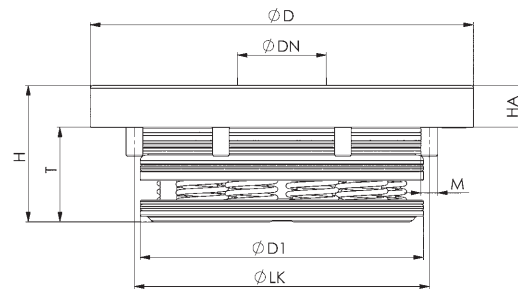
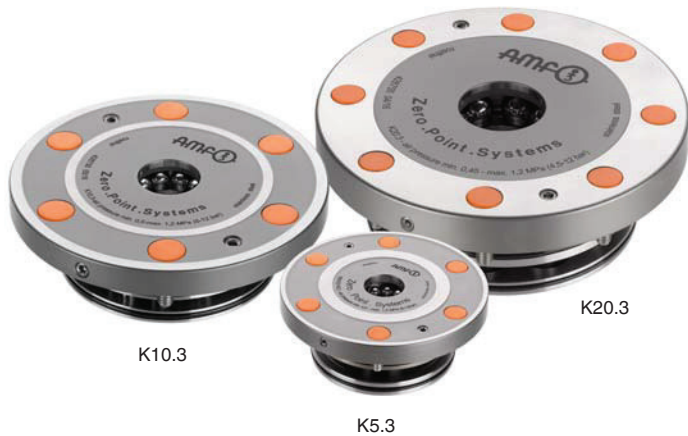
Nullpunktspannsystem zum rüstzeitoptimierten Spannen bei der spanenden und spanlosen Bearbeitung.

Hinweis:

Das Einbau-Spannmodul hat hohe Halte-, Einzugs- und Verschlusskräfte. Dieses wird pneumatisch geöffnet (1) und durch Federkraft mechanisch verriegelt. Anschließende Abkopplung der Druckleitungen ist jederzeit möglich (Modul ist drucklos gespannt). Das Spannmodul mit Ausblasung und Auflagekontrolle hat zwei Anschlüsse: 1x pneum. Öffnen (1), 1x pneum. Ausblasung und Auflagekontrolle (3). (Die pneumatische Ausblasung und Auflagekontrolle kann optional angeschlossen werden.)
 * Bitte beachten Sie die Montageanleitung.

Auf Anfrage:

- Einbauzeichnungen



Maßtabelle:

| Bestell-Nr. | Größe | ØD | ØDN | ØD1 | H | HA | ØLK | M | T |
|-------------|-------|-----|-----|-------|----|----|-----|------|----|
| 553152 | K5.3 | 78 | 15 | 54,5 | 29 | 8 | 62 | 6xM4 | 21 |
| 428730 | K10.3 | 112 | 22 | 78,0 | 35 | 10 | 88 | 6xM6 | 25 |
| 428755 | K20.3 | 138 | 32 | 102,0 | 49 | 15 | 115 | 8xM6 | 34 |

CAD

