

Nr. 6214M-01

Spannmodul, mechanisch Einschraubversion

Öffnen mechanisch.
Gehäuse und Kolben gehärtet.
Wiederholgenauigkeit < 0,1 mm.



CAD

Bestell-Nr.	Größe	Einzugs-/Verschlusskraft bis		Haltekraft*	Gewicht
		[N]			
559090	K01	100		1000	26

Anwendung:

Mechanisches Nullpunktspannsystem zum rüstzeitoptimierten Spannen bei der spanlosen Bearbeitung.

Hinweis:

Das mechanische Nullpunktspannsystem wird durch Drücken des Betätigungsknopfes mittels Handkraft geöffnet. Die Verriegelung erfolgt mechanisch über Federkraft. Ein Werkzeug wird hierfür nicht benötigt.

Als Auflagefläche dient die Grundplatte, in die das Spannmodul eingeschraubt wird.

Ein verlängerter Betätigungsbolzen mit einer Höhe von 20 mm ist unter der Bestell-Nr. 561391 erhältlich.

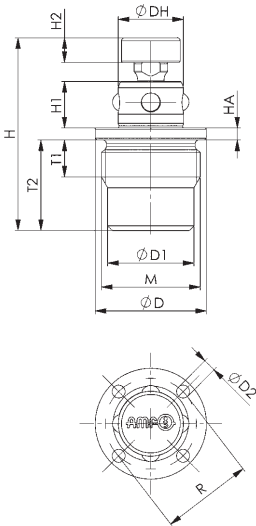
Passendes Montagewerkzeug ist unter der Bestell-Nr. 559439 erhältlich.

Bestell-Nummern der Spannhülsen: 559092 und 559093.

* Bitte beachten Sie die Montageanleitung.

Auf Anfrage:

- Einba Zeichnungen



Zubehör



Nr. 6214M-01-04, Seite 134
Nr. 6214ZN-01-01, Seite 123
Nr. 6214ZN-01-02, Seite 123

Maßtabelle:

Bestell-Nr.	Größe	ØD	ØD1	ØD2	ØDH	H	H1	H2	HA	M	R	T1	T2
559090	K01	18	14	2,1	10,6	28,2 - 31,3	7,55	4	1,95	M16 x 1	14,75	6	14,7



Technische Änderungen vorbehalten.