

Nr. 6370AGRH

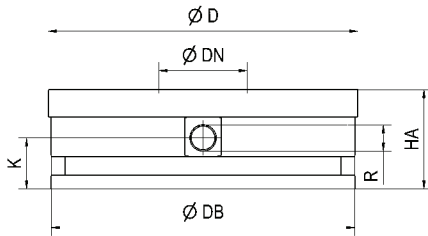
Aufbau-Spannmodul „Gonzales“, rund

Öffnen hydraulisch.

Betriebsdruck Öffnen: min. 50 bar - max. 60 bar

Deckel und Kolben gehärtet.

Wiederholgenauigkeit < 0,005 mm.



Bestell-Nr.	Größe	Einzugs-/Verschlusskraft bis		Gewicht
		[kN]		
303362	1000	15		2,3
303388	2000	25		3,5

Anwendung:

Nullpunktspannsystem in Verbindung mit Haken-Spannbriden 6370ZB zum rüstzeitoptimierten Spannen bei der spanenden und spanlosen Bearbeitung in allen Bereichen, wie auch in der Lebensmittel-, Pharma- und Chemieindustrie.

Hinweis:

„Gonzales“-Module ausschließlich mit „Gonzales“-Modulen in einer Aufspannung verwenden. Bei Systemwechsel beachten: „Gonzales“-Module benötigen, abweichend vom Speedy 1000/2000 bzw. DockLock 1000, einen Lösedruck von min. 50 bar / max. 60 bar. Das Aufbau-Spannmodul wird hydraulisch (1) geöffnet und durch Federkraft mechanisch verriegelt. Anschließende Abkopplung der Druckleitungen ist jederzeit möglich (Modul ist drucklos gespannt). Das Spannmodul hat einen Anschluss: 1x hydr. Öffnen (1).

Auf Anfrage:

- Automatisierungslösungen

Maßtabelle:

Bestell-Nr.	Größe	ØD	ØDB	ØDN	HA	K	R
303362	1000	112	110	32	40	18,5	G1/8
303388	2000	140	139	47	40	18,5	G1/8