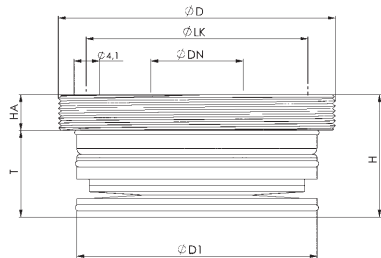
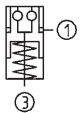


Nr. 6370EARH

Einbau-Spannmodul, Einschraubversion

Öffnen hydraulisch.
Ausblasung pneumatisch.
Betriebsdruck Öffnen: min. 50 bar - max. 60 bar.
Deckel und Kolben gehärtet.
Wiederholgenauigkeit < 0,005 mm.



Bestell-Nr.	Größe	Einzugs-/Verschlusskraft bis	Haltekraft*	Ausblasung	Gewicht
		[kN]	[kN]		
305953	K 5	5	13	●	150

Anwendung:

Nullpunktspannsystem zum rüstzeitoptimierten Spannen bei der spanenden und spanlosen Bearbeitung. Bei geringem Platzbedarf und niedriger Bauhöhe.

Hinweis:

Das Einbau-Spannmodul hat hohe Halte-, Einzugs- und Verschlusskräfte. Dieses wird hydraulisch (1) geöffnet und durch Federkraft mechanisch verriegelt. Anschließende Abkopplung der Druckleitungen ist jederzeit möglich (Modul ist drucklos gespannt).

Als Auflagefläche dient die Einbau-Gehäuseoberfläche.

Das Spannmodul mit Ausblasung hat zwei Anschlüsse: 1x hydr. Öffnen (1), 1x pneum. Ausblasung und Auflagekontrolle (3). (Die pneumatische Ausblasung und Auflagekontrolle kann optional angeschlossen werden.)

Passendes Montagewerkzeug ist unter der AMF-Bestell-Nr. 41046 erhältlich.

* Bitte beachten Sie die Montageanleitung.

Auf Anfrage:

- Einbauzeichnungen

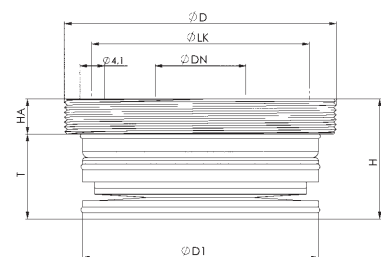
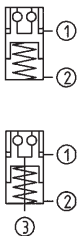
Maßtabelle:

Bestell-Nr.	Größe	ØD	ØDN	ØD1	H	HA	ØLK	T
305953	K 5	M45 x 1	15	39	19,8	5,8	36	14

Nr. 6370EARL

Einbau-Spannmodul, Einschraubversion

Öffnen pneumatisch.
Ausblasung pneumatisch.
Betriebsdruck Öffnen: min. 8 bar - max. 12 bar.
Betriebsdruck Nachspannen (Turbo): min. 5 bar - max. 6 bar.
Deckel und Kolben gehärtet.
Wiederholgenauigkeit < 0,005 mm.



Bestell-Nr.	Größe	Einzugs-/Verschlusskraft bis	Haltekraft*	Ausblasung	Gewicht
		[kN]	[kN]		
305979	K 5	1,5	13	-	150
563900	K 5	1,5	13	●	150

Anwendung:

Nullpunktspannsystem zum rüstzeitoptimierten Spannen bei der spanenden und spanlosen Bearbeitung. Bei geringem Platzbedarf und niedriger Bauhöhe.

Hinweis:

Das Einbau-Spannmodul hat hohe Halte-, Einzugs- und Verschlusskräfte. Dieses wird pneumatisch geöffnet (1) und durch Federkraft mechanisch verriegelt. Zum Erreichen der angegebenen Einzugs- und Verschlusskräfte muss dieses kurzzeitig pneumatisch nachgespannt (Turbo) (2) werden.

Anschließende Abkopplung der Druckleitungen ist jederzeit möglich (Modul ist drucklos gespannt).

Als Auflagefläche dient die Einbau-Gehäuseoberfläche. Es wird der Einsatz des pneumatischen Druckbooster 6370ZVL empfohlen.

Das Spannmodul ohne Ausblasung hat zwei Anschlüsse: 1x pneum. Öffnen (1), 1x pneum. Nachspannen (Turbo) (2). Das Spannmodul mit Ausblasung hat drei Anschlüsse: 1x pneum. Öffnen (1), 1x pneum. Nachspannen (Turbo) (2), 1x pneum. Ausblasung und Auflagekontrolle (3). (Die pneumatische Ausblasung und Auflagekontrolle kann optional angeschlossen werden.)

Passendes Montagewerkzeug unter der AMF-Bestell-Nr. 41046.

* Bitte beachten Sie die Montageanleitung.

Auf Anfrage:

- Einbauzeichnungen

Maßtabelle:

Bestell-Nr.	Größe	ØD	ØDN	ØD1	H	HA	ØLK	T
305979	K 5	M45 x 1	15	39	19,8	5,8	36	14
563900	K 5	M45 x 1	15	39	19,8	5,8	36	14