

Nr. 6370ZSK
Schnellkupplung, pneumatisch

Max. Betriebsdruck: 12 bar.



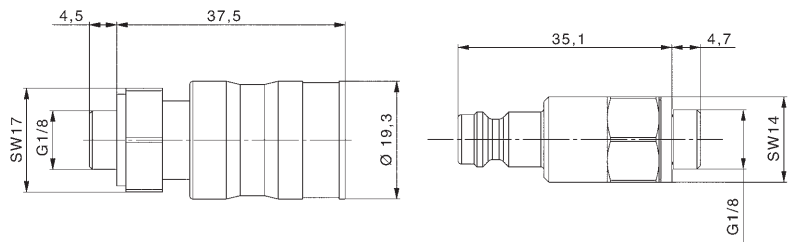
Bestell-Nr.	Nennweite [NW]	Nenndurchfluss [l/min]	SW [mm]	Gewicht [g]
430041	4,2	563	14	23
430066	5,0	563	14	27

Anwendung:

Diese pneumatische Schnellkupplung ist besonders für die Anwendung in der AMF-Nullpunktspanntechnik Zero-Point-Systems geeignet.

Hinweis:

 Muffe mit Bestell-Nr. 430066:
Kupplungsventil mit Entlüftungsfunktion und Rückschlagventil. Außengewinde G1/8.

 Stecker mit Bestell-Nr. 430041:
Schmutz- und Späne abweisender Kupplungsstecker mit Bohrung zur Zwangsentlüftung der Spannstation, der Vorrichtung oder des Nullpunktspannmoduls. Außengewinde G1/8.


430066 Muffe

430041 Stecker


Nr. 6370ZS-07
Schlauch, pneumatisch

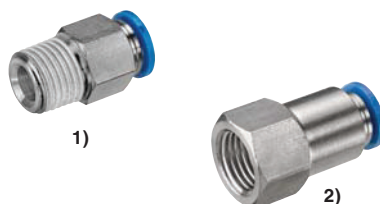
 Polyurethan, außenkalibriert.
Max. Betriebsdruck 10 bar.


Bestell-Nr.	Schlauch-Ø [mm]	Länge [m]	Gewicht [g]
430140	8	3	100

Anwendung:

Schläuche dienen zum pneumatischen Anschluss von Aufbau-Spannmodulen oder Spannstationen.


Nr. 6370ZR-02
Steckverschraubungen, pneumatisch

 Max. Betriebsdruck 12 bar.
Für Schlauchdurchmesser 8 mm.


Bestell-Nr.	Abb. Nr.	Anschluss	Gewicht [g]
421479	1	G1/8	14
421453	1	G1/4	16
430108	2	G1/8	19
430124	2	G1/4	27

Anwendung:

Verschraubungen dienen zum pneumatischen Anschluss von Aufbau-Spannmodulen oder Spannstationen.

