



Hiprojacket® Industrial: Gestrickter Glasschlauch mit Silikon- mantel, guter kurzfristiger Flamm- schutz.

Die industrielle Alternative für weniger harte Bedingungen. Industrial Grade hat einen leichteren, gestrickten, Glasfaser-schlauch, der aber mit einer dicken Silikonbeschichtung trotzdem einen kurzen Flammenschutz und eine gute Hitze-reduzierung bietet. Er ist beständig gegen hydraulische Flüssigkeiten, Schmieröle und Brennstoffe. Er schützt auch vor geschmolzenem Metall, gelegentlichen Flammen, Hitzeabstrahlungen, Energieverlusten in Leitungen und Schläuchen, auch schützt er Personen vor Brandwunden und anderen Verletzungen. Hiprojacket Industrial wird auch oft eingesetzt um Kabel und Hydraulik-Leitungen vor Beschädigung zu schützen. Ebenso findet er Anwendungen in der Glas-, Keramik-, Stahl- und Maschinenbauindustrie, da er eine gute Beweglichkeit bietet.



Material und Konstruktion :

Konstruktion : "gestrickter" E-Glasgarn Innenschlauch mit Silikonmantel.

Mantel Spezifikation : Eisenoxyd Silikon-Gummi, hohe Öl-beständigkeit, halogenfrei, gute kurze Flammbeständigkeit, gute Temperaturreduktion, widersteht gut kleinen Mengen von flüssigem Metall, Aluminium, Glas ect.

Temperaturbereich : -55 °C bis +260 °C Dauer-temperatur.
Bis + 1090°C für 20 Minuten.

Bis + 1640°C für 15-30 Sekunden.

Mantelfarbe : Rot, auf Wunsch auch andere Farben möglich.



Hiprojacket Industrial			Durchmesser (mm)		Standard Karton		Kleiner Karton		Rollen Ware		Gewicht (Kg/m)
Nennweite (mm)	NW (Zoll)	Typ	Innen	Aussen	Meter	Artikel Nr. Rot	Meter	Artikel Nr. Rot	Meter	Artikel Nr. Rot	
6	1/4"	HJ-I-04	6	11	30	336.806.3	-	-	-	-	0,11
10	3/8"	HJ-I-06	10	15	30	336.810.3	-	-	-	-	0,14
13	1/2"	HJ-I-08	13	18	30	336.813.3	-	-	-	-	0,17
16	5/8"	HJ-I-10	16	22	30	336.816.3	-	-	-	-	0,22
19	3/4"	HJ-I-12	19	25	30	336.819.3	-	-	-	-	0,25
22	7/8"	HJ-I-14	22	28	30	336.822.3	-	-	-	-	0,26
25	1"	HJ-I-16	25	31	30	336.825.3	-	-	-	-	0,30
29	1.1/8"	HJ-I-18	29	35	30	336.829.3	-	-	-	-	0,34
32	1.1/4"	HJ-I-20	32	38	30	336.832.3	-	-	-	-	0,36
35	1.3/8"	HJ-I-22	35	41	30	336.835.3	-	-	-	-	0,48
38	1.1/2"	HJ-I-24	38	44	30	336.838.3	-	-	-	-	0,53
41	1.5/8"	HJ-I-26	41	47	30	336.841.3	-	-	-	-	0,53
44	1.3/4"	HJ-I-28	44	50	30	336.844.3	-	-	-	-	0,55
51	2"	HJ-I-32	51	57	30	336.851.3	-	-	-	-	0,62
57	2.1/4"	HJ-I-36	57	63	30	336.857.3	-	-	-	-	0,71
64	2.1/2"	HJ-I-40	64	70	30	336.864.3	-	-	-	-	0,73
70	2.3/4"	HJ-I-44	70	76	30	336.870.3	-	-	-	-	0,82
76	3"	HJ-I-48	76	82	30	336.876.3	-	-	-	-	0,93
83	3.1/4"	HJ-I-52	83	89	30	336.883.3	-	-	-	-	1,14
89	3.1/2"	HJ-I-56	89	95	30	336.889.3	-	-	-	-	1,15
95	3.3/4"	HJ-I-60	95	100	30	336.895.3	-	-	-	-	1,17
102	4"	HJ-I-64	102	108	30	336.897.3	-	-	-	-	1,22
114	4.1/2"	HJ-I-72	114	120	30	336.898.3	15	336.898.1	-	-	1,65
127	5"	HJ-I-80	127	133	30	336.899.3	15	336.899.1	-	-	1,71

Die dazu gehörenden Verschraubungen für Hiprojacket finden Sie auf der Seite 10-05.

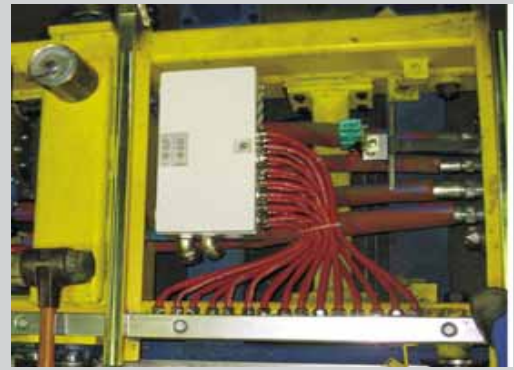




Anaconda Messing-vernickelte Verschraubungen für Hiprojacket®.

Zur Montage der Anaconda Standard-Verschraubung (werden benutzt bei Anaconda Sealtite Metall Schläuchen) an dem Hiprojacket Schlauch. Dazu benötigen Sie den speziellen Metall-Klemmring zur sicheren Befestigung. Sie können unsere geraden, 45° und 90° Winkelverschraubungen, Sonderverschraubungen als auch Edelstahlverschraubungen (siehe Kapitel 4 und 6), ebenso montieren.

Konstruktion: Messing vernickelte Verschraubungen, bestehend aus 4 Teilen (Gehäuse, Einschraubhülse, Klemmring und Überwurfmutter).



Material: Gehäuse, Einschraubhülse, geschlitzter Klemmring und Überwurfmutter sind Messing vernickelt, für die Nennweiten von 3/8" bis 1" ist die Einschraubhülse aus verzinktem Stahl. Die Farbtülle sind aus PA6 Material (rot ist ISO Metrisch, blau ist PG und weiß ist NPT).

Temperaturbereich: -45 °C bis +105 °C Dauertemperatur, ohne Kunststoffinserts höher (Kabel-Schlauchverschraubungen sind von -40 °C bis +300 °C auf Anfrage).

Schutzklasse: IP 54. Durch eine zusätzliche Umarmteilung mit Hiprosiltape ist eine IP 67 Abdichtung möglich.

Farbe: Metallisch glänzend

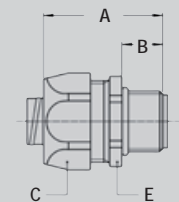


Klemmringe; Messing-verzinkt, in Anwendung mit Hiprojacket.



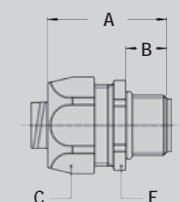
Hiprojacket Typ		Verschraubungsgewinde-Grösse			Standard	Artikel	Gewicht	
NW (mm)	Aero	Industrial	ISO	Pg	NPT	Verpackung	Nummer	(Kg/100)
13 / 10	HJ-08	HJ-I-06	M16 x 1,5	Pg 11	1/2" NPT	50	817.512.0	-
16 / 13	HJ-10	HJ-I-08	M20 x 1,5	Pg 16	1/2" NPT	50	817.516.0	-
22 / 19	HJ-14	HJ-I-12	M25 x 1,5	Pg 21	3/4" NPT	25	817.520.0	-
25	HJ-16	HJ-I-16	M32 x 1,5	Pg 29	1" NPT	10	817.526.0	-
35 / 32	HJ-22	HJ-I-20	M40 x 1,5	Pg 36	1.1/4" NPT	5	817.535.0	-
38	HJ-24	HJ-I-24	M50 x 1,5	Pg 42	1.1/2" NPT	5	817.540.0	-
51	HJ-32	HJ-I-32	M63 x 1,5	Pg 48	2" NPT	4	817.550.0	-

ISO gerade Verschraubung, mit Aussengewinde, Messing-vernickelt (ohne Klemmringe).



Gewinde	Hiprojacket Typ		Abmessungen in mm					Standard	Artikel	Gewicht
	Aero	Industrial	A	B	C	D	E			
M16 x 1,5	HJ-08	HJ-I-06	35	12	26	-	24	50	812.016.1	4,7
M20 x 1,5	HJ-10	HJ-I-08	37	13	29	-	27	50	812.020.1	5,1
M25 x 1,5	HJ-14	HJ-I-12	40	15	35	-	33	25	812.025.1	11,7
M32 x 1,5	HJ-16	HJ-I-16	46	15	45	-	43	10	812.032.1	19,7
M40 x 1,5	HJ-22	HJ-I-20	52	16	54	-	52	5	812.040.1	35,0
M50 x 1,5	HJ-24	HJ-I-24	56	18	63	-	60	5	812.050.1	42,2
M63 x 1,5	HJ-32	HJ-I-32	66	20	77	-	74	4	812.063.1	52,8

PG gerade Verschraubung, mit Aussengewinde, Messing-vernickelt (ohne Klemmringe).



Gewinde	Hiprojacket Typ		Abmessungen in mm					Standard	Artikel	Gewicht
	Aero	Industrial	A	B	C	D	E			
Pg 11	HJ-08	HJ-I-06	35	12	26	-	24	50	810.011.1	4,7
Pg 16	HJ-10	HJ-I-08	37	13	29	-	27	50	810.016.1	5,1
Pg 21	HJ-14	HJ-I-12	40	15	35	-	33	25	810.021.1	11,7
Pg 29	HJ-16	HJ-I-16	46	15	45	-	43	10	810.029.1	19,7
Pg 36	HJ-22	HJ-I-20	52	16	54	-	52	5	810.036.1	35,0
Pg 42	HJ-24	HJ-I-24	56	18	63	-	60	5	810.042.1	42,2
Pg 48	HJ-32	HJ-I-32	66	20	77	-	74	4	810.048.1	52,8