

ANACONDA MULTITITE SCHUTZSCHLAUCH TYP FCE-LFH SCHWARZ



Flexibel, extra robust, halogenfrei und geringe Rauchentwicklung

FCE-LFH ist ein sehr flexibler, vielfältig einsetzbarer Schutzschlauch aus **galvanisiertem Stahl** mit einem **TPO Mantel**. Dieser Schlauch ist halogenfrei mit sehr guten Brandschutz-Eigenschaften und damit geeignet für den Kabelschutz in Tunnelapplikationen, Fahrgastüberwachungs- und Informationssystemen, Rolltreppen, Fahrstühlen innerhalb von Bahnstationen. Der Schutzschlauch zeichnet sich durch seine Robustheit, Flexibilität mit sehr engen Biegeradien aus. Er ist in einem sehr breiten Temperaturbereich einsetzbar und bietet erstklassigen Kabelschutz gegen Nagetiere und Vandalismus.



Einhakprofil



Konstruktion : Wendelgewickelter, galvanisierter Stahlschlauch, mit dünnem gewelltem Mantel aus Thermoplastische Poly-Olefin (TPO).

Mantel Spezifikation : Poly-Olefin, halogenfrei, bleifrei gemäß der RoHS, gut geeignet für Freilandverlegung, Sonnenlicht und UV beständig,

Spezielle Prüfzeichen :

- EN 45545-2 (2013):
R22 (interior equipment) class HL1, HL2 und HL3
R23 (exterior equipment) class HL1, HL2 und HL3.
(CITnlp = 0,09 , Ds max = 121 und LOI = 41,5).
- BS 6853 (1999)
Tabelle 7 (Interior) Category 1b und II vehicle
Tabelle 8 (Exterior) Category 1a, 1b und II vehicle
- London Underground LUL 1-085 (2011), Tabelle 4 : Limited and dispersed usage, nur für Abmessung 20 und 25.

Temperaturbereich : -25 °C bis +80 °C, kurzfristig bis +100 °C.

Farbe : Schwarz.

Klassifizierung, nach NEN-EN-IEC 61386 :

Druckfestigkeit : Klasse 4, Schwer (1250 N).

Schlagfestigkeit : Klasse 4, Schwer (6 J).

Zugfestigkeit : Klasse 4, Schwer (1000 N).

Dichtungsschutz : IP 67, (Staubdicht, Wasserdicht).

Multitite	Durchmesser		Biegeradius (cl)		Kleine Kartonrolle		Standard Kartonrolle		Spezielle Kartonrolle		Gewicht (Kg/m)
	Innen (mm)	Außen (mm)	Statisch (mm)	Dynamisch (mm)	Meter	Artikel Nr.	Meter	Artikel Nr.	Meter	Artikel Nr.	
NW	(mm)	(mm)	(mm)	(mm)		Schwarz		Schwarz		Schwarz	
12	10,0	14,0	37	50	-	-	25	373.012.2	-	-	0,18
16	13,0	17,0	45	60	-	-	25	373.016.2	50	373.016.5	0,23
20	17,0	21,5	55	80	10	373.020.1	25	373.020.2	50	373.020.5	0,30
25	21,2	26,0	70	100	10	373.025.1	25	373.025.2	50	373.025.5	0,39
32	28,1	34,0	95	125	10	373.032.1	25	373.032.2	-	-	0,52
40	37,7	45,0	115	160	10	373.040.1	25	373.040.2	-	-	0,75
50	48,4	56,0	135	190	10	373.050.1	25	373.050.2	-	-	1,10

Die dazu gehörenden Verschraubungen für Multitite finden Sie auf den Seiten 2-07 bis 2-18.



Multitite	10	12	16	18	20	25	32	40	50	-	-	-
ISO	M10 / M12	M12 / M16	M16 / M20	M20	M20	M25	M32	M40	M50 / M63	-	-	-
Pg	7	9	11 / 13,5	13,5	16	21	29	36	48	-	-	-
NPT	-	-	1/2"	-	1/2"	3/4"	1"	-	-	-	-	-

Algemein
Inhalt

Anacoda
Multiflex

Anacoda
Multitite

2 TEILIGE VERSCHRAUBUNG FCE, IP 54, MESSING-VERNICKELT



Messing vernickelte Anamet IP 54 Verschraubungen für Multitite FCE / FCD

Diese Messing vernickelten Anaconda Standard Verschraubungen werden bei dem Anaconda Multitite Typ FCE / FCD verwendet. Die 2-teilige Verschraubung ist leicht zu montieren und bietet gleichzeitig einen guten Korrosionsschutz bei kompakter Bauweise an.

Konstruktion : Messing vernickelte Verschraubung, bestehend aus 2 Teilen (Gehäuse und Hülse).

Material : Gehäuse und Hülse sind Messing-vernickelt
Temperaturbereich : -55 °C bis 260 °C Dauertemperatur.

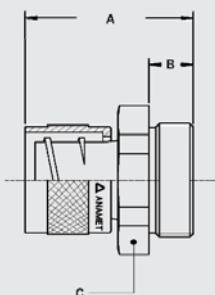
Schutzklasse : IP 54.

Farbe : Metallisch glänzend.

Algemein
Inhalt

Anaconda
Multiflex

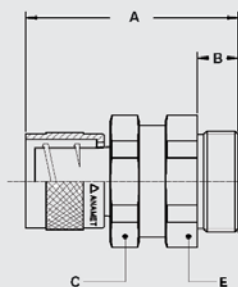
Anaconda
Multitite



ISO gerade Verschraubung, feste Ausführung, Aussen- gewinde, Messing-vernickelt.



Gewinde ISO	Multitite NW	Min. Innen Durchm. mm	Abmessungen in mm					Standard Verpack.	Artikel Nummer	Gewicht (Kg/100)
			A	B	C	D	E			
M10 x 1,0	10	5,5	24	8	14	-	-	10	260.110.0	1,3
M12 x 1,5	10	5,5	24	8	14	-	-	10	260.111.0	1,4
M12 x 1,5	12	8,5	26	10	18	-	-	10	260.112.0	1,8
M16 x 1,5	12	8,5	26	10	18	-	-	10	260.115.0	2,0
M16 x 1,5	16	11,2	27	10	20	-	-	10	260.116.0	2,3
M20 x 1,5	16	11,2	27	10	22	-	-	10	260.117.0	2,6
M20 x 1,5	18	13,2	27	10	24	-	-	10	260.118.0	2,7
M20 x 1,5	20	15,2	27	10	24	-	-	10	260.120.0	3,0
M25 x 1,5	25	19,2	32	12	30	-	-	5	260.125.0	5,4
M32 x 1,5	32	25,9	35	13	38	-	-	5	260.132.0	8,1
M40 x 1,5	40	34,8	41	14	48	-	-	2	260.140.0	15,0
M50 x 1,5	50	44,8	45	15	60	-	-	2	260.150.0	22,4
M63 x 1,5	50	44,8	46	16	70	-	-	2	260.160.0	28,6



ISO gerade Verschraubung, drehbare Ausführung, Aussengewinde, Messing-vernickelt.

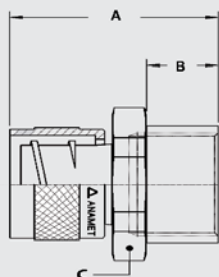


Gewinde ISO	Multitite NW	Min. Innen Durchm. mm	Abmessungen in mm					Standard Verpack.	Artikel Nummer	Gewicht (Kg/100)
			A	B	C	D	E			
M10 x 1,0	10	5,5	30	8	14	-	14	10	261.110.0	1,7
M12 x 1,5	10	5,5	30	8	14	-	14	10	261.111.0	1,9
M12 x 1,5	12	8,5	34	10	18	-	18	10	261.112.0	2,4
M16 x 1,5	12	8,5	34	10	18	-	18	10	261.115.0	3,1
M16 x 1,5	16	11,2	36	10	20	-	20	10	261.116.0	3,9
M20 x 1,5	16	11,2	36	10	20	-	22	10	261.117.0	4,2
M20 x 1,5	18	13,2	37	10	24	-	24	10	261.118.0	4,4
M20 x 1,5	20	15,2	37	10	24	-	24	10	261.120.0	4,9
M25 x 1,5	25	19,2	43	12	30	-	30	5	261.125.0	8,8
M32 x 1,5	32	25,9	47	13	38	-	38	5	261.132.0	13,3
M40 x 1,5	40	34,8	56	14	48	-	48	2	261.140.0	25,1
M50 x 1,5	50	44,8	60	15	60	-	60	2	261.150.0	36,7
M63 x 1,5	50	44,8	61	16	60	-	70	2	261.160.0	47,1

2 TEILIGE VERSCHRAUBUNG FCE, IP 54, MESSING-VERNICKELT



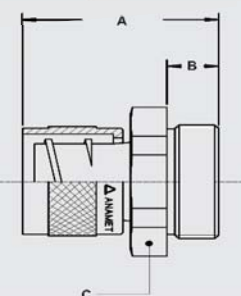
ISO gerade Verschraubung, feste Ausführung, Innengewinde, Messing-vernickelt



Gewinde	Multitite	Min. Innen Durchm. mm	Abmessungen in mm					Standard Verpack.	Artikel Nummer	Gewicht (Kg/100)
			A	B	C	D	E			
M12 x 1,5	12	8,5	26	11	18	-	-	10	260.312.0	1,9
M16 x 1,5	12	8,5	28	13	20	-	-	10	260.315.0	2,1
M16 x 1,5	16	11,2	29	13	20	-	-	10	260.316.0	2,4
M20 x 1,5	16	11,2	30	13	24	-	-	10	260.317.0	3,0
M20 x 1,5	20	15,2	30	13	24	-	-	10	260.320.0	3,2
M25 x 1,5	25	19,2	34	15	30	-	-	5	260.325.0	5,9
M32 x 1,5	32	25,9	39	16	38	-	-	5	260.332.0	8,5
M40 x 1,5	40	34,8	43	16	48	-	-	2	260.340.0	16,6
M50 x 1,5	50	44,8	47	17	60	-	-	2	260.350.0	24,5



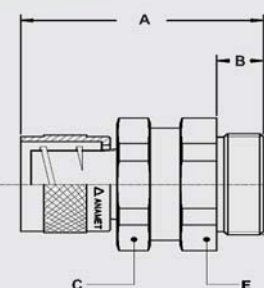
Pg gerade Verschraubung, feste Ausführung, Außengewinde, Messing-vernickelt



Gewinde	Multitite	Min. Innen Durchm. mm	Abmessungen in mm					Standard Verpack.	Artikel Nummer	Gewicht (Kg/100)
			A	B	C	D	E			
Pg 7	10	5,5	24	8	14	-	-	10	260.207.0	1,3
Pg 9	12	8,5	26	10	18	-	-	10	260.209.0	1,9
Pg 11	16	11,2	27	10	20	-	-	10	260.211.0	2,4
Pg 13,5	18	13,2	27	10	24	-	-	10	260.213.0	3,0
Pg 16	20	15,2	27	10	24	-	-	10	260.216.0	3,2
Pg 21	25	19,2	32	12	30	-	-	5	260.221.0	5,5
Pg 29	32	25,9	35	13	40	-	-	5	260.229.0	8,9
Pg 36	40	34,8	41	14	50	-	-	2	260.236.0	19,0
Pg 48	50	44,8	45	16	65	-	-	2	260.248.0	25,3

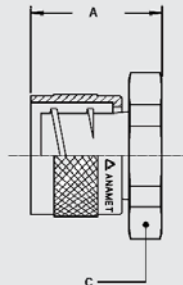


Pg gerade Verschraubung, drehbare Ausführung, Außengewinde, Messing-vernickelt



Gewinde	Multitite	Min. Innen Durchm. mm	Abmessungen in mm					Standard Verpack.	Artikel Nummer	Gewicht (Kg/100)
			A	B	C	D	E			
Pg 7	10	5,5	30	8	14	-	14	10	261.207.0	1,8
Pg 9	12	8,5	34	10	18	-	18	10	261.209.0	3,0
Pg 11	16	11,2	36	10	20	-	20	10	261.211.0	4,0
Pg 13,5	18	13,2	37	10	24	-	24	10	261.213.0	4,6
Pg 16	20	15,2	37	10	24	-	24	10	261.216.0	5,2
Pg 21	25	19,2	43	12	30	-	30	5	261.221.0	9,2
Pg 29	32	25,9	47	13	38	-	40	5	261.229.0	14,6
Pg 36	40	34,8	56	14	48	-	50	2	261.236.0	27,3
Pg 48	50	44,8	61	16	60	-	65	2	261.248.0	43,8

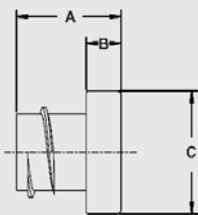
2 TEILIGE VERSCHRAUBUNG FCE, IP 54, MESSING-VERNICKELT



Gerade Verschraubung, Kastenanschluss, Messing-vernickelt



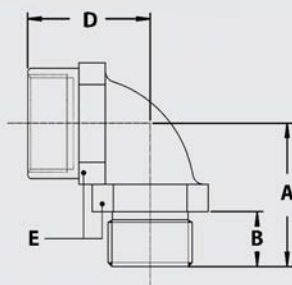
Gewinde	Multitite NW	Min. Innen Durchm. mm	Abmessungen in mm					Standard Verpack.	Artikel Nummer	Gewicht (Kg/100)
			A	B	C	D	E			
-	10	5,5	16	-	14	-	-	10	262.210.0	1,0
-	12	8,5	16	-	18	-	-	10	262.212.0	1,4
-	16	11,2	17	-	20	-	-	10	262.216.0	1,7
-	18	13,2	17	-	24	-	-	10	262.218.0	2,1
-	20	15,2	17	-	24	-	-	10	262.220.0	2,5
-	25	19,2	20	-	30	-	-	5	262.225.0	4,0
-	32	25,9	22	-	38	-	-	5	262.232.0	6,1
-	40	34,8	27	-	48	-	-	2	262.240.0	11,6
-	50	44,8	30	-	60	-	-	2	260.250.0	18,0



Endkappe / Erdungshülse, Messing-vernickelt



Gewinde	Multitite NW	Min. Innen Durchm. mm	Abmessungen in mm					Standard Verpack.	Artikel Nummer	Gewicht (Kg/100)
			A	B	C	D	E			
-	10	5,5	18	6	13	-	-	10	264.110.0	0,4
-	12	8,5	18	6	17	-	-	10	264.112.0	0,4
-	16	11,2	18	6	20	-	-	10	264.116.0	0,8
-	18	12,6	19	6	22	-	-	10	264.118.0	1,0
-	20	15,2	19	6	24	-	-	10	264.120.0	1,2
-	25	19,2	21	7	30	-	-	5	264.125.0	1,8
-	32	25,9	22	8	38	-	-	5	264.132.0	2,9
-	40	34,8	24	8	49	-	-	2	264.140.0	5,2
-	50	44,8	25	8	60	-	-	2	264.150.0	7,6



90° Winkelanschluss, ISO, Innen- / Aussengewinde, Messing-vernickelt



Gewinde ISO	Gewinde ISO	Min. Innen Durchm. mm	Abmessungen in mm					Standard Verpack.	Artikel Nummer	Gewicht (Kg/100)
			A	B	C	D	E			
M16 x 1,5	M16 x 1,5	-	26	10	-	24	22	10	783.016.0	6,0
M20 x 1,5	M20 x 1,5	-	26	10	-	25	24	10	783.020.0	10,0
M25 x 1,5	M25 x 1,5	-	32	10	-	34	33	5	783.025.0	16,0
M32 x 1,5	M32 x 1,5	-	40	12	-	40	42	5	783.032.0	26,0

COMPACT VERSCHRAUBUNG FCE, IP 65, MESSING-VERNICKELT



Messing vernickelte Anaconda IP65 Compact Verschraubung für Multitite FCE / FCD

Diese Messing vernickelten Anaconda IP 65 Verschraubungen können mit den Anaconda FCE / FCD Schlauch montiert werden. Diese IP 65 dichten Anaconda Compact Verschraubungen ergeben neben einer guten Korrosionsbeständigkeit auch einen hohen Grad an Dichtigkeit, in Kombination mit einer sauberen Montage.

Konstruktion : Messing vernickelte Verschraubung, bestehend aus 4 Teilen (Gehäuse, Einschraubhülse, Klemmringe, Überwurfmutter).
Material : Das Gehäuse und die Überwurfmutter sind Messing vernickelt, die Einschraubhülse ist aus beschichtetem Messing, der graue Klemmring ist aus PA6. Die Dichtungsgummi von den Kabel-Schlauch-

Verschraubungen sind aus EPDM.

Spezielle Prüfzeichen : Die Kabel-Schlauchverschraubungen sind ausgerüstet mit dem Dichtungsgummi aus flammhemmenden V0-freigegeben EPDM Material nach HL 1, HL 2 und HL 3 laut der EN 45545-2, R22 und R 23.

Temperaturbereich : -45 °C bis +105 °C Dauertemperatur

Schutzklasse : IP 65, (Kabel-Schlauchverschraubungen sind IP 68 an dem Anschlußgehäuse).

Farbe : Metallisch glänzend.



Einschraubset, Messing-beschichtete Erdungshülse und PA6 Klemmring, zur Kombination mit Multiflex Typ FCE

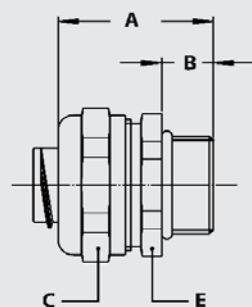


Gewinde	Multitite NW	Min. Innen Durchm. mm	Verschraubungs-Gewinde			Standard Verpack.	Artikel Nummer	Gewicht (Kg/100)
			ISO	Pg	NPT			
-	12	8,3	M16 x 1,5	Pg 11	1/2" NPT	10	817.012.0	0,8
-	16	11,2	M16 x 1,5	Pg 11	1/2" NPT	10	817.016.0	0,8
-	20	15,2	M20 x 1,5	Pg 16	1/2" NPT	10	817.020.0	1,1
-	25	19,2	M25 x 1,5	Pg 21	3/4" NPT	5	817.025.0	1,5
-	32	25,9	M32 x 1,5	Pg 29	1" NPT	5	817.032.0	3,3

Das oben genannte FCE Einschraubset kann mit allen Compact Verschraubungen, wie in Kapitel 5 beschrieben, verwendet werden.



ISO gerade Compact Verschraubung, Aussengewinde, Messing-vernickelt (einschl. Einschraubset)

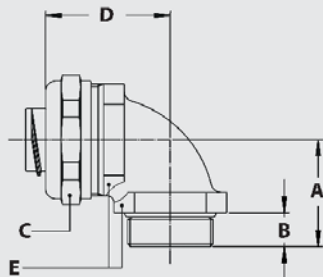


Gewinde ISO	Multitite NW	Min. Innen Durchm. mm	Abmessungen in mm					Standard Verpack.	Artikel Nummer	Gewicht (Kg/100)
			A	B	C	D	E			
M16 x 1,5	12	8,3	31	10	26	-	24	10	712.015.4	4,3
M20 x 1,5	12	8,3	31	10	26	-	24	10	712.014.4	4,4
M16 x 1,5	16	11,2	31	10	26	-	24	10	712.016.4	4,3
M20 x 1,5	16	11,2	31	10	26	-	24	10	712.017.4	4,4
M20 x 1,5	20	15,2	32	10	29	-	27	10	712.020.4	5,0
M25 x 1,5	25	19,2	33	10	35	-	33	5	712.025.4	7,4
M32 x 1,5	32	25,9	36	12	45	-	42	5	712.032.4	13,9
M40 x 1,5	40	35,1	40	13	56	-	54	2	712.040.4	19,5
M50 x 1,5	40	35,1	46	14	62	-	58	2	712.045.4	28,3
M50 x 1,5	50	45,4	46	14	62	-	58	2	712.055.4	39,5
M63 x 1,5	50	45,4	52	16	76	-	72	2	712.060.4	42,6

COMPACT VERSCHRAUBUNG FCE, IP 65, MESSING-VERNICKELT



ISO 90° Compact Verschraubung, Aussengewinde, Messing-vernickelt (einschl. Einschraubset)

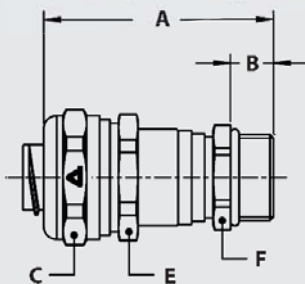


Gewinde ISO	Multitite NW	Min. Innen Durchm. mm	Abmessungen in mm					Standard Verpack.	Artikel Nummer	Gewicht (Kg/100)
			A	B	C	D	E			
M16 x 1,5	12	8,3	26	10	26	31	22	10	712.915.4	7,0
M20 x 1,5	12	8,3	26	10	26	32	24	10	712.914.4	8,3
M16 x 1,5	16	11,2	26	10	26	31	22	10	712.916.4	7,0
M20 x 1,5	16	11,2	26	10	26	32	24	10	712.917.4	8,3
M20 x 1,5	20	15,2	28	10	29	34	27	10	712.920.4	9,8
M25 x 1,5	25	19,2	32	10	35	40	33	5	712.925.4	17,0
M32 x 1,5	32	25,9	40	12	45	49	42	5	712.932.4	30,0
M50 x 1,5	40	35,1	52	14	62	57	60	2	712.945.4	60,5
M63 x 1,5	50	45,4	62	16	76	68	72	2	712.960.4	94,6

Algemein
Inhalt
Anaconda
Multiflex
Anaconda
Multitite



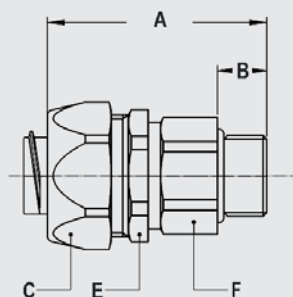
ISO gerade Kabel-Schlauch-Verschraubung, Compact, zweifach Dichtung nach EN45545-2, HL1/HL2/HL3, Tabel R22 und R23 (einschl. Einschraubset)



Gewinde ISO	Multitite NW	Klemm- bereich mm	Abmessungen in mm					Standard Verpack.	Artikel Nummer	Gewicht (Kg/100)
			A	B	C	E	F			
M16 x 1,5	12	4,0 - 8,3	50	10	26	24	18	10	712.715.4	7,2
M20 x 1,5	12	4,0 - 8,3	50	10	26	24	22	10	712.714.4	7,8
M16 x 1,5	16	4,0 - 9,5	50	10	26	24	18	10	712.716.4	7,2
M20 x 1,5	16	4,0 - 9,5	50	10	26	24	22	10	712.717.4	7,8
M20 x 1,5	20	6,0 - 13,0	53	10	29	27	22	10	712.720.4	8,2
M25 x 1,5	20	6,0 - 13,0	54	10	29	27	27	5	712.722.4	9,6
M25 x 1,5	25	10,0 - 18,0	56	10	35	33	27	5	712.725.4	12,5
M32 x 1,5	25	10,0 - 18,0	58	12	35	33	35	5	712.728.4	15,8
M32 x 1,5	32	16,0 - 25,0	61	12	45	42	35	5	712.732.4	22,5
M40 x 1,5	32	16,0 - 25,0	63	13	45	42	43	2	712.735.4	26,7



ISO drehbare, gerade Verschraubung, Aussengewinde, Messing-vernickelt (einschl. Einschraubset)



Gewinde ISO	Multitite NW	Min. Innen Durchm. mm	Abmessungen in mm					Standard Verpack.	Artikel Nummer	Gewicht (Kg/100)
			A	B	C	E	F			
M16 x 1,5	12	8,3	48	10	26	24	21	10	813.015.4	8,1
M16 x 1,5	16	11,2	48	10	26	24	21	10	813.016.4	8,1
M20 x 1,5	20	15,2	49	10	29	27	25	10	813.020.4	10,2
M25 x 1,5	25	19,2	49	10	35	33	31	5	813.025.4	13,8
M32 x 1,5	32	25,9	55	12	45	42	38	5	813.032.4	32,5
M50 x 1,5	40	35,1	65	14	62	58	55	2	813.045.4	74,0
M63 x 1,5	50	45,4	74	16	76	72	68	2	813.060.4	130,0

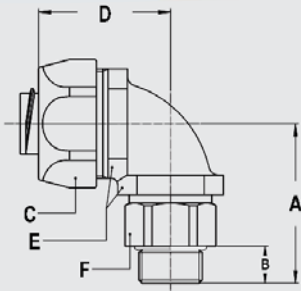
COMPACT VERSCHRAUBUNG FCE, IP 65, MESSING-VERNICKELT



ISO 90° Drehbare Verschraubung, Aussengewinde, Messing-vernickelt (einschl. Einschraubset)



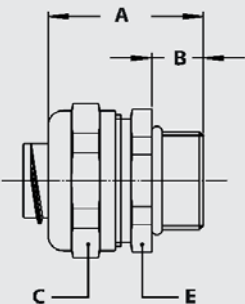
Gewinde ISO	Multitite NW	Min. Innen Durchm. mm	Abmessungen in mm						Standard Verpack.	Artikel Nummer	Gewicht (Kg/100)
			A	B	C	D	E	F			
M16 x 1,5	12	8,3	39	10	26	35	22	22	10	813.915.4	10,8
M16 x 1,5	16	11,2	39	10	26	35	22	22	10	813.916.4	10,8
M20 x 1,5	20	15,2	39	10	29	37	27	25	10	813.920.4	13,2
M25 x 1,5	25	19,2	46	10	35	44	33	31	5	813.925.4	22,8
M32 x 1,5	32	25,9	55	12	45	55	42	38	5	813.932.4	41,4



Pg gerade Compact Verschraubung, Aussengewinde, Messing-vernickelt (einschl. Einschraubset)



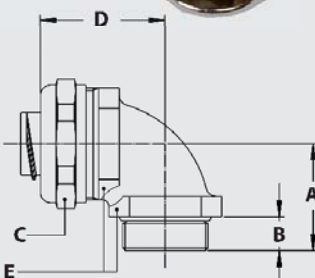
Gewinde Pg	Multitite NW	Min. Innen Durchm. mm	Abmessungen in mm					Standard Verpack.	Artikel Nummer	Gewicht (Kg/100)
			A	B	C	D	E			
Pg 11	16	11,2	30	10	26	-	24	10	710.011.4	4,4
Pg 13,5	16	11,2	30	10	26	-	24	10	710.013.4	4,6
Pg 16	20	15,2	32	10	29	-	27	10	710.016.4	5,1
Pg 21	25	19,2	33	10	35	-	33	5	710.021.4	7,3
Pg 29	32	25,9	36	12	45	-	44	5	710.029.4	14,4
Pg 42	40	35,1	46	14	62	-	60	2	710.040.4	29,3
Pg 48	50	45,4	52	16	76	-	72	2	710.050.4	42,6



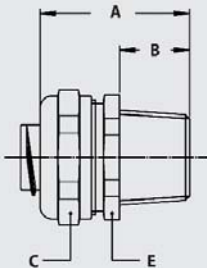
Pg 90° Compact Verschraubung, Aussengewinde, Messing-vernickelt (einschl. Einschraubset)



Gewinde Pg	Multitite NW	Min. Innen Durchm. mm	Abmessungen in mm					Standard Verpack.	Artikel Nummer	Gewicht (Kg/100)
			A	B	C	D	E			
Pg 11	16	11,2	26	10	26	32	24	10	710.911.4	8,1
Pg 13,5	16	11,2	26	10	26	32	24	10	710.913.4	8,4
Pg 16	20	15,2	28	10	29	34	27	10	710.916.4	9,8
Pg 21	25	19,2	32	10	35	40	33	5	710.921.4	16,5
Pg 29	32	25,9	40	12	45	49	42	5	710.929.4	30,8
Pg 42	40	35,1	52	14	62	57	60	2	710.940.4	60,5
Pg 48	50	45,4	62	16	76	68	72	2	710.950.4	96,1



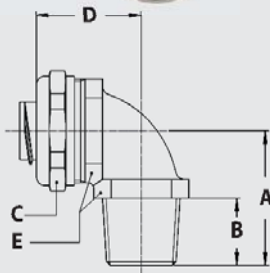
COMPACT VERSCHRAUBUNG FCE, IP 65, MESSING-VERNICKELT



NPT gerade Compact Verschraubung, Aussengewinde, Messing-vernickelt (einschl. Einschraubset)



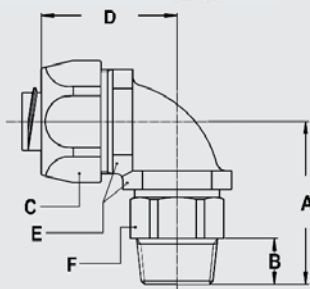
Gewinde NPT	Multitite NW	Min. Innen Durchm. mm	Abmessungen in mm					Standard Verpack.	Artikel Nummer	Gewicht (Kg/100)
			A	B	C	D	E			
NPT 1/2"	16	11,2	35	14	26	-	24	10	714.012.4	4,8
NPT 1/2"	20	15,2	36	14	29	-	27	10	714.016.4	5,6
NPT 3/4"	25	19,2	37	14	35	-	33	5	714.020.4	7,8
NPT 1"	32	25,9	40	16	45	-	42	5	714.026.4	14,8
NPT 1.1/2"	40	35,1	50	18	62	-	58	2	714.035.4	28,8
NPT 2"	50	45,4	56	20	76	-	72	2	714.055.4	45,2



NPT 90° Compact Verschraubung, Aussengewinde, Messing-vernickelt (einschl. Einschraubset)



Gewinde NPT	Multitite NW	Min. Innen Durchm. mm	Abmessungen in mm					Standard Verpack.	Artikel Nummer	Gewicht (Kg/100)
			A	B	C	D	E			
NPT 1/2"	16	11,2	30	14	26	32	24	10	714.912.4	8,6
NPT 1/2"	20	15,2	32	14	29	34	27	10	714.916.4	10,2
NPT 3/4"	25	19,2	36	14	35	40	33	5	714.920.4	17,5
NPT 1"	32	25,9	44	16	45	49	42	5	714.926.4	30,5
NPT 1.1/2"	40	35,1	56	18	62	57	60	2	714.935.4	60,3
NPT 2"	50	45,4	66	20	76	68	72	2	714.955.4	94,8



NPT 90° Drehbare Verschraubung, Aussengewinde, Messing-vernickelt (einschl. Einschraubset)



Gewinde NPT	Multitite NW	Min. Innen Durchm. mm	Abmessungen in mm						Standard Verpack.	Artikel Nummer	Gewicht (Kg/100)
			A	B	C	D	E	F			
NPT 1/2"	16	10,7	41	12	26	35	22	22	10	819.912.4	12,0
NPT 1/2"	20	13,9	41	12	29	37	27	25	10	819.916.4	14,0
NPT 3/4"	25	17,4	48	12	35	44	33	31	5	819.920.4	23,5
NPT 1"	32	23,4	56	13	45	55	42	38	5	819.926.4	42,0

Allgemein
Inhalt

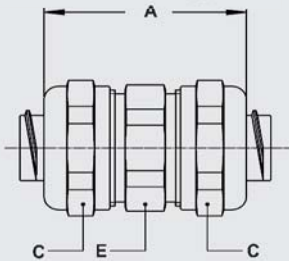
 Anaconda
Multiflex

 Anaconda
Multitite

COMPACT VERSCHRAUBUNG FCE, IP 65, MESSING-VERNICKELT



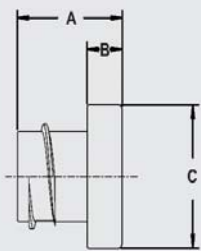
Schlauchverbinder gerade Compact, Messing-vernickelt (einschl. Einschraubset)



Gewinde	Multitite NW	Min. Innen Durchm. mm	Abmessungen in mm					Standard Verpack.	Artikel Nummer	Gewicht (Kg/100)
			A	B	C	D	E			
-	12	8,3	41	-	26	-	24	10	784.010.4	7,4
-	16	11,2	41	-	26	-	24	10	784.012.4	7,4
-	20	15,2	45	-	29	-	27	10	784.016.4	8,8
-	25	19,2	48	-	35	-	33	5	784.020.4	13,0
-	32	25,9	53	-	45	-	44	5	784.026.4	25,2
-	40	35,1	69	-	62	-	58	2	784.035.4	52,4
-	50	45,1	78	-	76	-	72	2	784.045.4	76,3



Endkappe / Erdungshülse, Messing-vernickelt



Gewinde	Multitite NW	Min. Innen Durchm. mm	Abmessungen in mm					Standard Verpack.	Artikel Nummer	Gewicht (Kg/100)
			A	B	C	D	E			
-	10	5,5	18	6	13	-	-	10	264.110.0	0,4
-	12	8,5	18	6	17	-	-	10	264.112.0	0,4
-	16	11,2	18	6	20	-	-	10	264.116.0	0,8
-	18	12,6	19	6	22	-	-	10	264.118.0	1,0
-	20	15,2	19	6	24	-	-	10	264.120.0	1,2
-	25	19,2	21	7	30	-	-	5	264.125.0	1,8
-	32	25,9	22	8	38	-	-	5	264.132.0	2,9
-	40	34,8	24	8	49	-	-	2	264.140.0	5,2
-	50	44,8	25	8	60	-	-	2	264.150.0	7,6



ISO Gegenmutter, Messing-vernickelt



Gewinde ISO	Multitite NW	Min. Innen Durchm. mm	Abmessungen in mm					Standard Verpack.	Artikel Nummer	Gewicht (Kg/100)
			A	B	C	D	E			
M16 x 1,5	-	-	2,8	-	19	-	-	50	880.116.0	0,4
M20 x 1,5	-	-	3,5	-	24	-	-	50	880.120.0	0,6
M25 x 1,5	-	-	3,5	-	30	-	-	25	880.125.0	0,9
M32 x 1,5	-	-	4,5	-	35	-	-	20	880.132.0	2,2
M40 x 1,5	-	-	4,5	-	45	-	-	10	880.140.0	3,2
M50 x 1,5	-	-	5,5	-	55	-	-	10	880.150.0	5,0
M63 x 1,5	-	-	6,0	-	70	-	-	5	880.163.0	5,6



Pg Gegenmutter, Messing-vernickelt



Gewinde Pg	Multitite NW	Min. Innen Durchm. mm	Abmessungen in mm					Standard Verpack.	Artikel Nummer	Gewicht (Kg/100)
			A	B	C	D	E			
Pg 11	-	-	2,9	-	21	-	-	50	880.011.0	0,3
Pg 16	-	-	3,1	-	26	-	-	50	880.016.0	0,5
Pg 21	-	-	3,6	-	32	-	-	20	880.021.0	0,8
Pg 29	-	-	4,1	-	41	-	-	20	880.029.0	1,4
Pg 36	-	-	5,1	-	51	-	-	10	880.036.0	2,1
Pg 42	-	-	5,1	-	60	-	-	5	880.042.0	3,6
Pg 48	-	-	5,6	-	64	-	-	5	880.048.0	4,1

COMPACT VERSCHRAUBUNG FCE, IP 68, MESSING-VERNICKELT



Messing vernickelte Anaconda IP68 Compact Verschraubung für Multitite FCE / FCD

Diese **Messing vernickelten** Anaconda IP 68 Verschraubungen IP68 Verschraubungen können mit dem Anaconda FCE / FCD Schlauch montiert werden. Diese IP 68 dichten Anaconda Compact Verschraubungen ergeben neben einer guten Korrosionsbeständigkeit auch einen hohen Grad an Dichtigkeit, in Kombination mit einer sauberen Montage.

Konstruktion : Messing vernickelte Verschraubung, bestehend aus 5 Teilen (Gehäuse, Einschraubhülse, Dichtungskappe, Druckring, Überwurfmutter).

Material : Alle Metallteile sind Messing vernickelt, die Dichtungskappe ist aus NBR-Gummi. Die Dichtungsgummi von den Kabel-Schlauch-



Verschraubungen sind aus EPDM.

Spezielle Prüfzeichen : Die Kabel-Schlauch-Verschraubungen sind ausgerüstet mit dem Dichtungsgummi aus flammhemmenden V0-freigegeben EPDM Material nach HL 1, HL 2 und HL 3 laut der EN 45545-2, R22 und R 23.

Temperaturbereich : -45 °C bis 105 °C Dauertemperatur.

Schutzklasse : IP 68, Drehbare Verschraubungen sind IP 65 (Dynamisch) / IP 67 (Statisch).

Farbe : Metallisch glänzend.

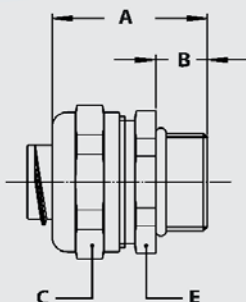


Einschraubset, Einschraubhülse und Druckring Messing-vernickelt, mit NBR-Gummi Dichtung, zur Kombination mit Multiflex Typ FCE/FCD



Gewinde	Multitite NW	Min. Innen Durchm. mm	Verschraubungs-Gewinde			Standard Verpack.	Artikel Nummer	Gewicht (Kg/100)
			ISO	Pg	NPT			
-	16	11,2	M16 x 1,5 M20 x 1,5	Pg 11 Pg 13,5	1/2" NPT	10	817.816.0	0,8
-	20	15,2	M20 x 1,5	Pg 16	1/2" NPT	10	817.820.0	1,1
-	25	19,2	M25 x 1,5	Pg 21	3/4" NPT	5	817.825.0	1,5
-	32	25,9	M32 x 1,5	Pg 29	1" NPT	5	817.832.0	3,3

Das oben genannte FCE Einschraubset kann mit allen Compact Verschraubungen, wie in Kapitel 5 beschrieben, für Anaconda Multitite FCE Schläuchen, verwendet werden.



ISO gerade Compact Verschraubung, Aussengewinde, Messing-vernickelt, (einschl. Einschraubset)



Gewinde ISO	Multitite NW	Min. Innen Durchm. mm	Abmessungen in mm					Standard Verpack.	Artikel Nummer	Gewicht (Kg/100)
			A	B	C	D	E			
M12 x 1,5	12	8,5	31	10	22	-	20	10	812.012.5	3,8
M16 x 1,5	16	11,2	31	10	26	-	24	10	712.016.5	4,3
M20 x 1,5	16	11,2	31	10	26	-	24	10	712.017.5	4,4
M20 x 1,5	20	15,2	32	10	29	-	27	10	712.020.5	5,0
M25 x 1,5	25	19,2	33	10	35	-	33	5	712.025.5	7,4
M32 x 1,5	32	25,9	36	12	42	-	44	5	712.032.5	13,9
M40 x 1,5	40	34,5	45	14	59	-	55	2	812.040.5	18,8

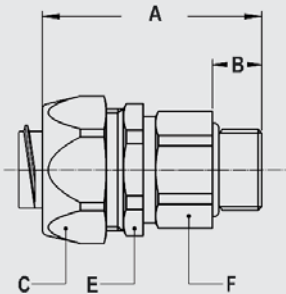
COMPACT VERSCHRAUBUNG FCE, IP 68, MESSING-VERNICKELT



ISO drehbare, gerade Verschraubung, Aussengewinde, Messing-vernickelt, IP 65 / IP 67. (einschl. Einschraubset)



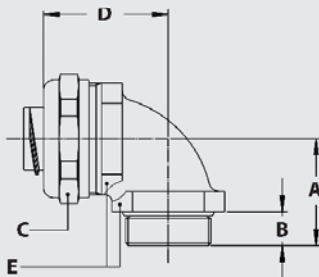
Gewinde	Multitite	Min. Innen Durchm. mm	Abmessungen in mm					Standard Verpack.	Artikel Nummer	Gewicht (Kg/100)
			A	B	C	E	F			
M16 x 1,5	16	10,7	48	10	26	24	21	10	813.016.5	8,1
M20 x 1,5	20	13,9	49	10	29	27	25	10	813.020.5	10,2
M25 x 1,5	25	17,4	49	10	35	33	31	5	813.025.5	13,8
M32 x 1,5	32	23,4	55	12	45	42	38	5	813.032.5	32,5



ISO 90° Compact Verschraubung, Aussengewinde, Messing-vernickelt (einschl. Einschraubset)



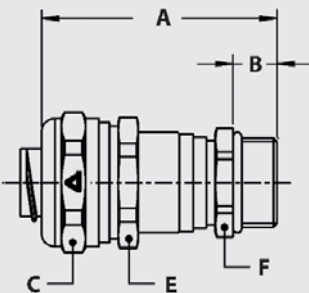
Gewinde	Multitite	Min. Innen Durchm. mm	Abmessungen in mm					Standard Verpack.	Artikel Nummer	Gewicht (Kg/100)
			A	B	C	D	E			
M16 x 1,5	16	11,2	26	10	26	31	22	10	712.916.5	7,0
M20 x 1,5	16	11,2	26	10	26	32	24	10	712.917.5	8,3
M20 x 1,5	20	15,2	28	10	29	34	27	10	712.920.5	9,8
M25 x 1,5	25	19,2	32	10	35	40	33	5	712.925.5	17,0
M32 x 1,5	32	25,9	40	12	45	49	42	5	712.932.5	30,0



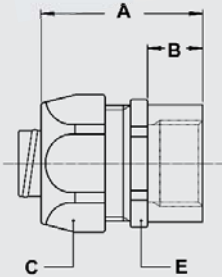
ISO gerade Kabel-Schlauch-Verschraubung, Compact, zweifach Dichtung nach EN45545-2, HL1/HL2/HL3, Tabel R22 und R23 (einschl. Einschraubset)



Gewinde	Multitite	Klemm- bereich mm	Abmessungen in mm					Standard Verpack.	Artikel Nummer	Gewicht (Kg/100)
			A	B	C	E	F			
M16 x 1,5	16	4,0 - 9,5	50	10	26	24	18	10	712.716.5	7,2
M20 x 1,5	16	4,0 - 9,5	50	10	26	24	22	10	712.717.5	7,8
M20 x 1,5	20	6,0 - 13,0	53	10	29	27	22	10	712.720.5	8,2
M25 x 1,5	20	6,0 - 13,0	54	10	29	27	27	5	712.722.5	9,6
M25 x 1,5	25	10,0 - 18,0	56	10	35	33	27	5	712.725.5	12,5
M32 x 1,5	25	10,0 - 18,0	58	12	35	33	35	5	712.728.5	15,8
M32 x 1,5	32	16,0 - 25,0	61	12	45	42	35	5	712.732.5	22,5
M40 x 1,5	32	16,0 - 25,0	63	13	45	42	43	2	712.735.5	26,7



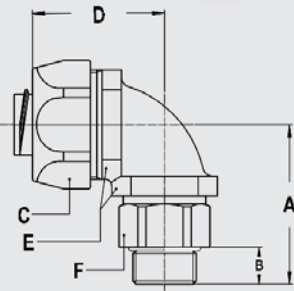
COMPACT VERSCHRAUBUNG FCE, IP 68, MESSING-VERNICKELT



ISO gerade Verschraubung, Innengewinde, Messing-vernickelt (einschl. Einschraubset)



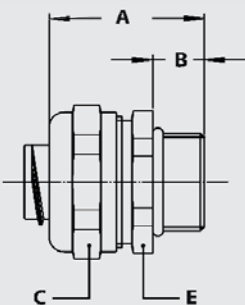
Gewinde ISO	Multitite NW	Min. Innen Durchm. mm	Abmessungen in mm					Standard Verpack.	Artikel Nummer	Gewicht (Kg/100)
			A	B	C	D	E			
M16 x 1,5	16	11,2	35	12	26	-	24	10	812.316.5	5,4
M20 x 1,5	20	15,2	37	13	29	-	27	10	812.320.5	8,2
M25 x 1,5	25	19,2	40	15	35	-	33	5	812.325.5	9,8
M32 x 1,5	32	25,9	46	15	45	-	43	5	812.332.5	20,5



ISO drehbare, 90° Verschraubung, Aussengewinde, Messing-vernickelt, IP 65 / IP 67. (einschl. Einschraubset)



Gewinde ISO	Multitite NW	Min. Innen Durchm. mm	Abmessungen in mm						Standard Verpack.	Artikel Nummer	Gewicht (Kg/100)
			A	B	C	D	E	F			
M16 x 1,5	16	10,7	39	10	26	35	22	21	10	813.916.5	10,8
M20 x 1,5	20	13,9	39	10	29	37	27	25	10	813.920.5	13,2
M25 x 1,5	25	17,4	46	10	35	44	33	31	5	813.925.5	22,8
M32 x 1,5	32	23,4	55	12	45	55	42	38	5	813.932.5	41,4



Pg gerade Compact Verschraubung, Aussengewinde, Messing-vernickelt. (einschl. Einschraubset)



Gewinde Pg	Multitite NW	Min. Innen Durchm. mm	Abmessungen in mm					Standard Verpack.	Artikel Nummer	Gewicht (Kg/100)
			A	B	C	D	E			
Pg 11	16	11,2	30	10	26	-	24	10	710.011.5	4,4
Pg 13,5	16	11,2	30	10	26	-	24	10	710.013.5	4,6
Pg 16	20	15,2	32	10	29	-	27	10	710.016.5	5,1
Pg 21	25	19,2	33	10	35	-	33	5	710.021.5	7,3
Pg 29	32	25,9	36	12	45	-	44	5	710.029.5	14,4

Algemein
Inhalt

Anaconda
Multiflex

Anaconda
Multitite

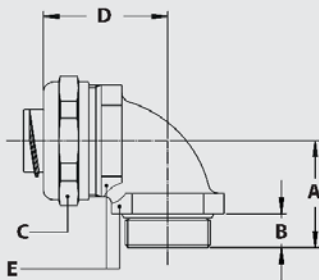
COMPACT VERSCHRAUBUNG FCE, IP 68, MESSING-VERNICKELT



Pg 90° Compact Verschraubung, Aussengewinde, Messing-vernickelt (einschl. Einschraubset)



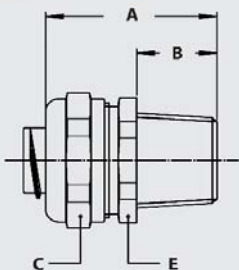
Gewinde	Multitite	Min. Innen Durchm. mm	Abmessungen in mm					Standard Verpack.	Artikel Nummer	Gewicht (Kg/100)
			A	B	C	D	E			
Pg 11	16	11,2	26	10	26	32	24	10	710.911.5	8,1
Pg 13,5	16	11,2	26	10	26	32	24	10	710.913.5	8,4
Pg 16	20	15,2	28	10	29	34	27	10	710.916.5	9,8
Pg 21	25	19,2	32	10	35	40	33	5	710.921.5	16,5
Pg 29	32	25,9	40	12	45	49	42	5	710.929.5	30,8



NPT gerade Compact Verschraubung, Aussengewinde, Messing-vernickelt.(einschl. Einschraubset)



Gewinde	Multitite	Min. Innen Durchm. mm	Abmessungen in mm					Standard Verpack.	Artikel Nummer	Gewicht (Kg/100)
			A	B	C	D	E			
NPT 1/2"	16	11,2	35	14	26	-	24	10	714.012.5	4,8
NPT 1/2"	20	15,2	36	14	29	-	27	10	714.016.5	5,6
NPT 3/4"	25	19,2	37	14	35	-	33	5	714.020.5	7,8
NPT 1"	32	25,9	40	16	45	-	42	5	714.026.5	14,8



NPT 90° Compact Verschraubung, Aussengewinde, Messing-vernickelt (einschl. Einschraubset)



Gewinde	Multitite	Min. Innen Durchm. mm	Abmessungen in mm					Standard Verpack.	Artikel Nummer	Gewicht (Kg/100)
			A	B	C	D	E			
NPT 1/2"	16	11,2	30	14	26	32	24	10	714.912.5	8,6
NPT 1/2"	20	15,2	32	14	29	34	27	10	714.916.5	10,2
NPT 3/4"	25	19,2	36	14	35	40	33	5	714.920.5	17,5
NPT 1"	32	25,9	44	16	45	49	42	5	714.926.5	30,5

