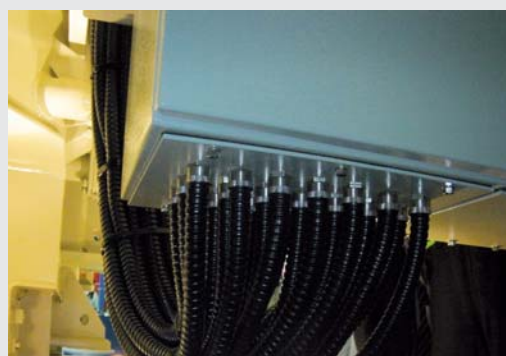


# RACCORDI A DUE PEZZI FCE/FCD, IP 54, OTTONE NICHELATO



## Raccordi Anamet IP 54 in ottone nichelato per Multitite FCD e FCE

Questi raccordi Anamet in ottone nichelato sono i raccordi standard per le guaine Multitite tipo FCE/FCD. Composti di 2 pezzi, con un design compatto, offrono un'ottima resistenza alla corrosione.



### Materiali e composizione:

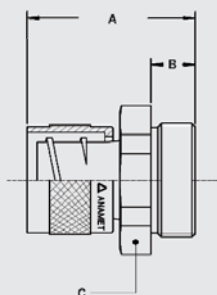
**Composizione:** Il raccordo in ottone nichelato è formato di 2 parti: testa e corpo.

**Materiali** Ottone nichelato.

**Temperatura di esercizio:** Continua da -55 °C a +260 °C.

**Classe di impermeabilità:** IP 54.

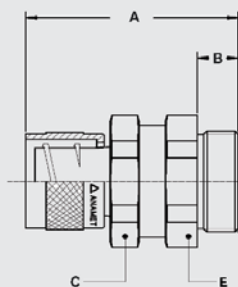
**Colore:** Metallico.



## Raccordo ISO maschio diritto fisso in ottone nichelato



Filetto ISO	Multitite Ø (DN)	Passaggio utile (mm)	Dimensioni in mm					Confezione standard	Codice articolo	Peso (Kg/100)
			A	B	C	D	E			
M10 x 1,0	10	5,5	24	8	14	-	-	10	260.110.0	1,3
M12 x 1,5	10	5,5	24	8	14	-	-	10	260.111.0	1,4
M12 x 1,5	12	8,5	26	10	18	-	-	10	260.112.0	1,8
M16 x 1,5	12	8,5	26	10	18	-	-	10	260.115.0	2,0
M16 x 1,5	16	11,2	27	10	20	-	-	10	260.116.0	2,3
M20 x 1,5	16	11,2	27	10	22	-	-	10	260.117.0	2,6
M20 x 1,5	18	13,2	27	10	24	-	-	10	260.118.0	2,7
M20 x 1,5	20	15,2	27	10	24	-	-	10	260.120.0	3,0
M25 x 1,5	25	19,2	32	12	30	-	-	5	260.125.0	5,4
M32 x 1,5	32	25,9	35	13	38	-	-	5	260.132.0	8,1
M40 x 1,5	40	34,8	41	14	48	-	-	2	260.140.0	15,0
M50 x 1,5	50	44,8	45	15	60	-	-	2	260.150.0	22,4
M63 x 1,5	50	44,8	46	16	70	-	-	2	260.160.0	28,6

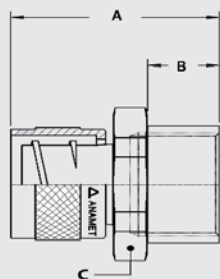


## Raccordo ISO maschio diritto girevole in ottone nichelato



Filetto ISO	Multitite Ø (DN)	Passaggio utile (mm)	Dimensioni in mm					Confezione standard	Codice articolo	Peso (Kg/100)
			A	B	C	D	E			
M10 x 1,0	10	5,5	30	8	14	-	14	10	261.110.0	1,7
M12 x 1,5	10	5,5	30	8	14	-	14	10	261.111.0	1,9
M12 x 1,5	12	8,5	34	10	18	-	18	10	261.112.0	2,4
M16 x 1,5	12	8,5	34	10	18	-	18	10	261.115.0	3,1
M16 x 1,5	16	11,2	36	10	20	-	20	10	261.116.0	3,9
M20 x 1,5	16	11,2	36	10	20	-	22	10	261.117.0	4,2
M20 x 1,5	18	13,2	37	10	24	-	24	10	261.118.0	4,4
M20 x 1,5	20	15,2	37	10	24	-	24	10	261.120.0	4,9
M25 x 1,5	25	19,2	43	12	30	-	30	5	261.125.0	8,8
M32 x 1,5	32	25,9	47	13	38	-	38	5	261.132.0	13,3
M40 x 1,5	40	34,8	56	14	48	-	48	2	261.140.0	25,1
M50 x 1,5	50	44,8	60	15	60	-	60	2	261.150.0	36,7
M63 x 1,5	50	44,8	61	16	60	-	70	2	261.160.0	47,1

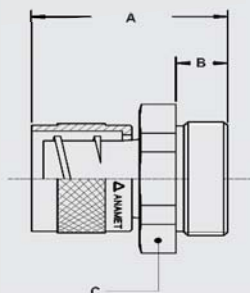
# RACCORDI A DUE PEZZI FCE/FCD, IP 54, OTTONE NICHELATO



Raccordo ISO femmina diritto fisso in ottone nichelato



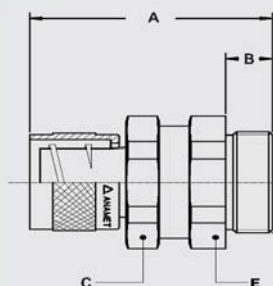
Filetto ISO	Multitite Ø (DN)	Passaggio utile (mm)	Dimensioni in mm					Confezione standard	Codice articolo	Peso (Kg/100)
			A	B	C	D	E			
M12 x 1,5	12	8,5	26	11	18	-	-	10	260.312.0	1,9
M16 x 1,5	12	8,5	28	13	20	-	-	10	260.315.0	2,1
M16 x 1,5	16	11,2	29	13	20	-	-	10	260.316.0	2,4
M20 x 1,5	16	11,2	30	13	24	-	-	10	260.317.0	3,0
M20 x 1,5	20	15,2	30	13	24	-	-	10	260.320.0	3,2
M25 x 1,5	25	19,2	34	15	30	-	-	5	260.325.0	5,9
M32 x 1,5	32	25,9	39	16	38	-	-	5	260.332.0	8,5
M40 x 1,5	40	34,8	43	16	48	-	-	2	260.340.0	16,6
M50 x 1,5	50	44,8	47	17	60	-	-	2	260.350.0	24,5



Raccordo Pg maschio diritto fisso in ottone nichelato



Filetto Pg	Multitite Ø (DN)	Passaggio utile (mm)	Dimensioni in mm					Confezione standard	Codice articolo	Peso (Kg/100)
			A	B	C	D	E			
Pg 7	10	5,5	24	8	14	-	-	10	260.207.0	1,3
Pg 9	12	8,5	26	10	18	-	-	10	260.209.0	1,9
Pg 11	16	11,2	27	10	20	-	-	10	260.211.0	2,4
Pg 13,5	18	13,2	27	10	24	-	-	10	260.213.0	3,0
Pg 16	20	15,2	27	10	24	-	-	10	260.216.0	3,2
Pg 21	25	19,2	32	12	30	-	-	5	260.221.0	5,5
Pg 29	32	25,9	35	13	40	-	-	5	260.229.0	8,9
Pg 36	40	34,8	41	14	50	-	-	2	260.236.0	19,0
Pg 48	50	44,8	45	16	65	-	-	2	260.248.0	25,3

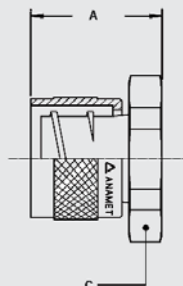


Raccordo Pg maschio diritto girevole in ottone nichelato



Filetto Pg	Multitite Ø (DN)	Passaggio utile (mm)	Dimensioni in mm					Confezione standard	Codice articolo	Peso (Kg/100)
			A	B	C	D	E			
Pg 7	10	5,5	30	8	14	-	14	10	261.207.0	1,8
Pg 9	12	8,5	34	10	18	-	18	10	261.209.0	3,0
Pg 11	16	11,2	36	10	20	-	20	10	261.211.0	4,0
Pg 13,5	18	13,2	37	10	24	-	24	10	261.213.0	4,6
Pg 16	20	15,2	37	10	24	-	24	10	261.216.0	5,2
Pg 21	25	19,2	43	12	30	-	30	5	261.221.0	9,2
Pg 29	32	25,9	47	13	38	-	40	5	261.229.0	14,6
Pg 36	40	34,8	56	14	48	-	50	2	261.236.0	27,3
Pg 48	50	44,8	61	16	60	-	65	2	261.248.0	43,8

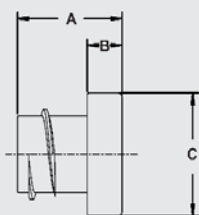
# RACCORDI A DUE PEZZI FCE/FCD, IP 54, OTTONE NICHELATO



Raccordo per connessione diretta a cassetta in ottone nichelato



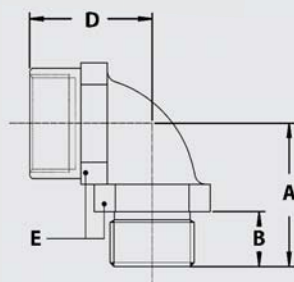
Filetto	Multitite Ø (DN)	Passaggio utile (mm)	Dimensioni in mm					Confezione standard	Codice articolo	Peso (Kg/100)
			A	B	C	D	E			
-	10	5,5	16	-	14	-	-	10	262.210.0	1,0
-	12	8,5	16	-	18	-	-	10	262.212.0	1,4
-	16	11,2	17	-	20	-	-	10	262.216.0	1,7
-	18	13,2	17	-	24	-	-	10	262.218.0	2,1
-	20	15,2	17	-	24	-	-	10	262.220.0	2,5
-	25	19,2	20	-	30	-	-	5	262.225.0	4,0
-	32	25,9	22	-	38	-	-	5	262.232.0	6,1
-	40	34,8	27	-	48	-	-	2	262.240.0	11,6
-	50	44,8	30	-	60	-	-	2	260.250.0	18,0



Boccola per guaina FCE/FCD in ottone nichelato



Filetto	Multitite Ø (DN)	Passaggio utile (mm)	Dimensioni in mm					Confezione standard	Codice articolo	Peso (Kg/100)
			A	B	C	D	E			
-	10	5,5	18	6	13	-	-	10	264.110.0	0,4
-	12	8,5	18	6	17	-	-	10	264.112.0	0,4
-	16	11,2	18	6	20	-	-	10	264.116.0	0,8
-	18	12,6	19	6	22	-	-	10	264.118.0	1,0
-	20	15,2	19	6	24	-	-	10	264.120.0	1,2
-	25	19,2	21	7	30	-	-	5	264.125.0	1,8
-	32	25,9	22	8	38	-	-	5	264.132.0	2,9
-	40	34,8	24	8	49	-	-	2	264.140.0	5,2
-	50	44,8	25	8	60	-	-	2	264.150.0	7,6



Curva 90° ISO maschio/ femmina in ottone nichelato



Filetto ISO	Filetto ISO	Passaggio utile (mm)	Dimensioni in mm					Confezione standard	Codice articolo	Peso (Kg/100)
			A	B	C	D	E			
M16 x 1,5	M16 x 1,5	-	26	10	-	24	22	10	783.016.0	6,0
M20 x 1,5	M20 x 1,5	-	26	10	-	25	24	10	783.020.0	10,0
M25 x 1,5	M25 x 1,5	-	32	10	-	34	33	5	783.025.0	16,0
M32 x 1,5	M32 x 1,5	-	40	12	-	40	42	5	783.032.0	26,0

# RACCORDI COMPACT PER FCD/FCE, IP 65, OTTONE NICHELATO



## Raccordi Anaconda IP 65 in ottone nichelato per FCD e FCE

I raccordi Anaconda IP 65 in ottone nichelato per le guaine Anaconda Multitite FCD/FCE oltre ad avere un'ottima estetica ed una buona resistenza alla corrosione, offrono, grazie alla speciale guarnizione interna, un alto grado di impermeabilità al sistema: IP65. Per le misure 16, 20, 25 e 32 è possibile adattare alle guaine FCD/FCE tutti i raccordi Anaconda per Sealtite 3/8", 1/2", 3/4" e 1", sostituendo l'anello in poliammide e la virola in acciaio standard con l'adattatore per FCD/FCE formato da 2 parti: virola in ottone tornita e anello di tenuta. Questo inserto viene fornito separatamente assieme ai raccordi, eccezione fatta per i raccordi metrici ISO diritti per FCD/FCE, nei quali l'inserto è già montato all'interno dei raccordi stessi.

### Materiali e composizione:

**Composizione:** Il raccordo in ottone nichelato è formato di 4 parti: dado di bloccaggio, anello di tenuta, virola e corpo del raccordo.

**Materiali:** Dado, e corpo sono in ottone nichelato, la virola è in ottone passivato, l'anello di tenuta è in PA6.

**Temperatura di esercizio:** Continua da -45 °C a +105 °C.

**Classe di impermeabilità:** IP 65.

**Colore:** Metallico.



## Adattatore per guaine FCD e FCE, IP 65: virola in ottone passivato e anello di tenuta in PA6

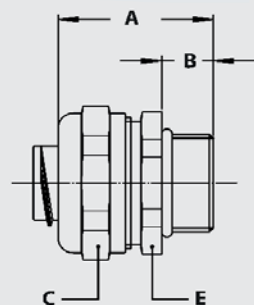


Filetto	FCE Ø (DN)	Passaggio utile (mm)	Per raccordi filetto			Confezione standard	Codice articolo	Peso (Kg/100)
			ISO	Pg	NPT			
-	12	8,3	M16 x 1,5	Pg 11	1/2" NPT	10	817.012.0	0,8
-	16	11,2	M16 x 1,5	Pg 11	1/2" NPT	10	817.016.0	0,8
-	20	15,2	M20 x 1,5	Pg 16	1/2" NPT	10	817.020.0	1,1
-	25	19,2	M25 x 1,5	Pg 21	3/4" NPT	5	817.025.0	1,5
-	32	25,9	M32 x 1,5	Pg 29	1" NPT	5	817.032.0	3,3

Gli adattatori per guaine FCD e FCE sopra menzionati si possono utilizzare con tutti i tipi di raccordi compact illustrati nel capitolo 5



## Raccordo IP 65 compact ISO maschio diritto fisso in ottone nichelato (incluso adattatore)

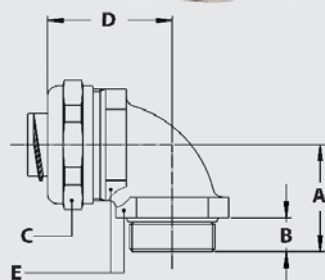


Filetto ISO	Multitite Ø (DN)	Passaggio utile (mm)	Dimensioni in mm					Confezione standard	Codice articolo	Peso (Kg/100)
			A	B	C	D	E			
M16 x 1,5	12	8,3	31	10	26	-	24	10	712.015.4	4,3
M20 x 1,5	12	8,3	31	10	26	-	24	10	712.014.4	4,4
M16 x 1,5	16	11,2	31	10	26	-	24	10	712.016.4	4,3
M20 x 1,5	16	11,2	31	10	26	-	24	10	712.017.4	4,4
M20 x 1,5	20	15,2	32	10	29	-	27	10	712.020.4	5,0
M25 x 1,5	25	19,2	33	10	35	-	33	5	712.025.4	7,4
M32 x 1,5	32	25,9	36	12	45	-	42	5	712.032.4	13,9
M40 x 1,5	40	35,1	40	13	56	-	54	2	712.040.4	19,5
M50 x 1,5	40	35,1	46	14	62	-	58	2	712.045.4	28,3
M50 x 1,5	50	45,4	46	14	62	-	58	2	712.055.4	39,5
M63 x 1,5	50	45,4	52	16	76	-	72	2	712.060.4	42,6

# RACCORDI COMPACT PER FCD/FCE, IP 65, OTTONE NICHELATO



Raccordo IP 65 compact ISO maschio 90° in ottone nichelato (incluso adattatore)

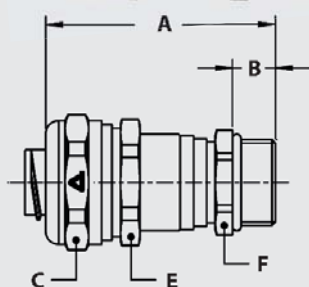


Filetto ISO	Multitite Ø (DN)	Passaggio utile (mm)	Dimensioni in mm					Confezione standard	Codice articolo	Peso (Kg/100)
			A	B	C	D	E			
M16 x 1,5	12	8,3	26	10	26	31	22	10	712.915.4	7,0
M20 x 1,5	12	8,3	26	10	26	32	24	10	712.914.4	8,3
M16 x 1,5	16	11,2	26	10	26	31	22	10	712.916.4	7,0
M20 x 1,5	16	11,2	26	10	26	32	24	10	712.917.4	8,3
M20 x 1,5	20	15,2	28	10	29	34	27	10	712.920.4	9,8
M25 x 1,5	25	19,2	32	10	35	40	33	5	712.925.4	17,0
M32 x 1,5	32	25,9	40	12	45	49	42	5	712.932.4	30,0
M50 x 1,5	40	35,1	52	14	62	57	60	2	712.945.4	60,5
M63 x 1,5	50	45,4	62	16	76	68	72	2	712.960.4	94,6

Generale  
Indice  
Anaconda  
Multiflex  
Anaconda  
Multitite



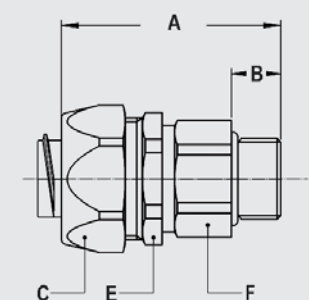
Raccordo-pressacavo ISO maschio diritto in ottone nichelato, a doppia tenuta, in conformità alle norme EN 45545-2, HL 1 / HL 2 / HL 3, table R22 and R23 (incluso adattatore)



Filetto ISO	Multitite Ø (DN)	Ø Cavo min-max (mm)	Dimensioni in mm					Confezione standard	Codice articolo	Peso (Kg/100)
			A	B	C	E	F			
M16 x 1,5	12	4,0 - 8,3	50	10	26	24	18	10	712.715.4	7,2
M20 x 1,5	12	4,0 - 8,3	50	10	26	24	22	10	712.714.4	7,8
M16 x 1,5	16	4,0 - 9,5	50	10	26	24	18	10	712.716.4	7,2
M20 x 1,5	16	4,0 - 9,5	50	10	26	24	22	10	712.717.4	7,8
M20 x 1,5	20	6,0 - 13,0	53	10	29	27	22	10	712.720.4	8,2
M25 x 1,5	20	6,0 - 13,0	54	10	29	27	27	5	712.722.4	9,6
M25 x 1,5	25	10,0 - 18,0	56	10	35	33	27	5	712.725.4	12,5
M32 x 1,5	25	10,0 - 18,0	58	12	35	33	35	5	712.728.4	15,8
M32 x 1,5	32	16,0 - 25,0	61	12	45	42	35	5	712.732.4	22,5
M40 x 1,5	32	16,0 - 25,0	63	13	45	42	43	2	712.735.4	26,7



Raccordo ISO maschio diritto girevole in ottone nichelato (incluso adattatore)



Filetto ISO	Multitite Ø (DN)	Passaggio utile (mm)	Dimensioni in mm					Confezione standard	Codice articolo	Peso (Kg/100)
			A	B	C	D	E			
M16 x 1,5	12	8,3	48	10	26	24	21	10	813.015.4	8,1
M16 x 1,5	16	11,2	48	10	26	24	21	10	813.016.4	8,1
M20 x 1,5	20	15,2	49	10	29	27	25	10	813.020.4	10,2
M25 x 1,5	25	19,2	49	10	35	33	31	5	813.025.4	13,8
M32 x 1,5	32	25,9	55	12	45	42	38	5	813.032.4	32,5
M50 x 1,5	40	35,1	65	14	62	58	55	2	813.045.4	74,0
M63 x 1,5	50	45,4	74	16	76	72	68	2	813.060.4	130,0



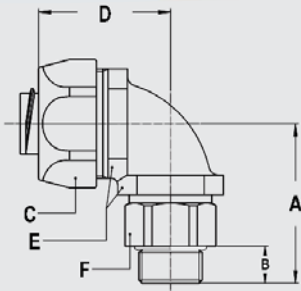
# RACCORDI COMPACT PER FCD/FCE, IP 65, OTTONE NICHELATO



Raccordo ISO maschio 90° girevole in ottone nichelato (incluso adattatore)



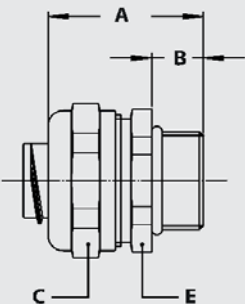
Filetto ISO	Multitite Ø (DN)	Passaggio utile (mm)	Dimensioni in mm						Confezione standard	Codice articolo	Peso (Kg/100)
			A	B	C	D	E	F			
M16 x 1,5	12	8,3	39	10	26	35	22	22	10	813.915.4	10,8
M16 x 1,5	16	11,2	39	10	26	35	22	22	10	813.916.4	10,8
M20 x 1,5	20	15,2	39	10	29	37	27	25	10	813.920.4	13,2
M25 x 1,5	25	19,2	46	10	35	44	33	31	5	813.925.4	22,8
M32 x 1,5	32	25,9	55	12	45	55	42	38	5	813.932.4	41,4



Raccordo compact Pg maschio diritto fisso in ottone nichelato (incluso adattatore)



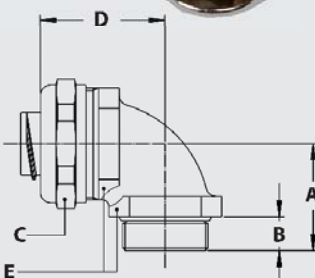
Filetto Pg	Multitite Ø (DN)	Passaggio utile (mm)	Dimensioni in mm					Confezione standard	Codice articolo	Peso (Kg/100)
			A	B	C	D	E			
Pg 11	16	11,2	30	10	26	-	24	10	710.011.4	4,4
Pg 13,5	16	11,2	30	10	26	-	24	10	710.013.4	4,6
Pg 16	20	15,2	32	10	29	-	27	10	710.016.4	5,1
Pg 21	25	19,2	33	10	35	-	33	5	710.021.4	7,3
Pg 29	32	25,9	36	12	45	-	44	5	710.029.4	14,4
Pg 42	40	35,1	46	14	62	-	60	2	710.040.4	29,3
Pg 48	50	45,4	52	16	76	-	72	2	710.050.4	42,6



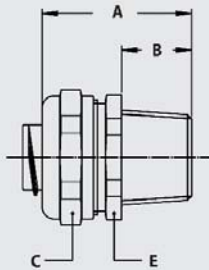
Raccordo compact Pg maschio fisso 90° in ottone nichelato (incluso adattatore)



Filetto Pg	Multitite Ø (DN)	Passaggio utile (mm)	Dimensioni in mm					Confezione standard	Codice articolo	Peso (Kg/100)
			A	B	C	D	E			
Pg 11	16	11,2	26	10	26	32	24	10	710.911.4	8,1
Pg 13,5	16	11,2	26	10	26	32	24	10	710.913.4	8,4
Pg 16	20	15,2	28	10	29	34	27	10	710.916.4	9,8
Pg 21	25	19,2	32	10	35	40	33	5	710.921.4	16,5
Pg 29	32	25,9	40	12	45	49	42	5	710.929.4	30,8
Pg 42	40	35,1	52	14	62	57	60	2	710.940.4	60,5
Pg 48	50	45,4	62	16	76	68	72	2	710.950.4	96,1



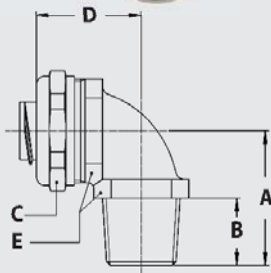
# RACCORDI COMPACT PER FCD/FCE, IP 65, OTTONE NICHELATO



Raccordo compact NPT maschio diritto fisso in ottone nichelato (incluso adattatore)



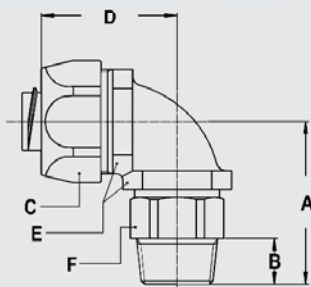
Filetto NPT	Multitite Ø (DN)	Passaggio utile (mm)	Dimensioni in mm					Confezione standard	Codice articolo	Peso (Kg/100)
			A	B	C	D	E			
NPT 1/2"	16	11,2	35	14	26	-	24	10	714.012.4	4,8
NPT 1/2"	20	15,2	36	14	29	-	27	10	714.016.4	5,6
NPT 3/4"	25	19,2	37	14	35	-	33	5	714.020.4	7,8
NPT 1"	32	25,9	40	16	45	-	42	5	714.026.4	14,8
NPT 1.1/2"	40	35,1	50	18	62	-	58	2	714.035.4	28,8
NPT 2"	50	45,4	56	20	76	-	72	2	714.055.4	45,2



Raccordo compact NPT maschio fisso 90° in ottone nichelato (incluso adattatore)



Filetto NPT	Multitite Ø (DN)	Passaggio utile (mm)	Dimensioni in mm					Confezione standard	Codice articolo	Peso (Kg/100)
			A	B	C	D	E			
NPT 1/2"	16	11,2	30	14	26	32	24	10	714.912.4	8,6
NPT 1/2"	20	15,2	32	14	29	34	27	10	714.916.4	10,2
NPT 3/4"	25	19,2	36	14	35	40	33	5	714.920.4	17,5
NPT 1"	32	25,9	44	16	45	49	42	5	714.926.4	30,5
NPT 1.1/2"	40	35,1	56	18	62	57	60	2	714.935.4	60,3
NPT 2"	50	45,4	66	20	76	68	72	2	714.955.4	94,8

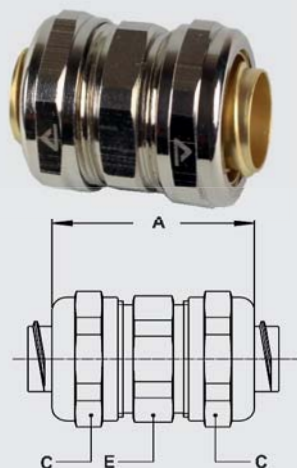


Raccordo NPT maschio 90° girevole in ottone nichelato (incluso adattatore)



Filetto NPT	Multitite Ø (DN)	Passaggio utile (mm)	Dimensioni in mm						Confezione standard	Codice articolo	Peso (Kg/100)
			A	B	C	D	E	F			
NPT 1/2"	16	10,7	41	12	26	35	22	22	10	819.912.4	12,0
NPT 1/2"	20	13,9	41	12	29	37	27	25	10	819.916.4	14,0
NPT 3/4"	25	17,4	48	12	35	44	33	31	5	819.920.4	23,5
NPT 1"	32	23,4	56	13	45	55	42	38	5	819.926.4	42,0

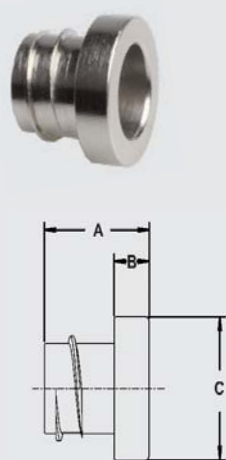
# RACCORDI COMPACT PER FCD/FCE, IP 65, OTTONE NICHELATO



Nipplo per collegare due spezzoni di guaina FCD/FCE  
In ottone nichelato (incluso adattatore)



Filetto	Multitite Ø (DN)	Passaggio utile (mm)	Dimensioni in mm					Confezione standard	Codice articolo	Peso (Kg/100)
			A	B	C	D	E			
-	12	8,3	41	-	26	-	24	10	784.010.4	7,4
-	16	11,2	41	-	26	-	24	10	784.012.4	7,4
-	20	15,2	45	-	29	-	27	10	784.016.4	8,8
-	25	19,2	48	-	35	-	33	5	784.020.4	13,0
-	32	25,9	53	-	45	-	44	5	784.026.4	25,2
-	40	35,1	69	-	62	-	58	2	784.035.4	52,4
-	50	45,1	78	-	76	-	72	2	784.045.4	76,3



Boccola per guaina FCD/FCE in ottone nichelato



Filetto	Multitite Ø (DN)	Passaggio utile (mm)	Dimensioni in mm					Confezione standard	Codice articolo	Peso (Kg/100)
			A	B	C	D	E			
-	10	5,5	18	6	13	-	-	10	264.110.0	0,4
-	12	8,5	18	6	17	-	-	10	264.112.0	0,4
-	16	11,2	18	6	20	-	-	10	264.116.0	0,8
-	18	12,6	19	6	22	-	-	10	264.118.0	1,0
-	20	15,2	19	6	24	-	-	10	264.120.0	1,2
-	25	19,2	21	7	30	-	-	5	264.125.0	1,8
-	32	25,9	22	8	38	-	-	5	264.132.0	2,9
-	40	34,8	24	8	49	-	-	2	264.140.0	5,2
-	50	44,8	25	8	60	-	-	2	264.150.0	7,6



Ghiera ISO in ottone nichelato



Filetto ISO	Multitite Ø (DN)	Passaggio utile (mm)	Dimensioni in mm					Confezione standard	Codice articolo	Peso (Kg/100)
			A	B	C	D	E			
M16 x 1,5	-	-	2,8	-	19	-	-	50	880.116.0	0,4
M20 x 1,5	-	-	3,5	-	24	-	-	50	880.120.0	0,6
M25 x 1,5	-	-	3,5	-	30	-	-	25	880.125.0	0,9
M32 x 1,5	-	-	4,5	-	35	-	-	20	880.132.0	2,2
M40 x 1,5	-	-	4,5	-	45	-	-	10	880.140.0	3,2
M50 x 1,5	-	-	5,5	-	55	-	-	10	880.150.0	5,0
M63 x 1,5	-	-	6,0	-	70	-	-	5	880.163.0	5,6



Ghiera Pg in ottone nichelato



Filetto Pg	Multitite Ø (DN)	Passaggio utile (mm)	Dimensioni in mm					Confezione standard	Codice articolo	Peso (Kg/100)
			A	B	C	D	E			
Pg 11	-	-	2,9	-	21	-	-	50	880.011.0	0,3
Pg 16	-	-	3,1	-	26	-	-	50	880.016.0	0,5
Pg 21	-	-	3,6	-	32	-	-	20	880.021.0	0,8
Pg 29	-	-	4,1	-	41	-	-	20	880.029.0	1,4
Pg 36	-	-	5,1	-	51	-	-	10	880.036.0	2,1
Pg 42	-	-	5,1	-	60	-	-	5	880.042.0	3,6
Pg 48	-	-	5,6	-	64	-	-	5	880.048.0	4,1



# RACCORDI COMPACT PER FCD/FCE, IP 68, OTTONE NICHELATO



## Raccordi Anaconda IP 68 in ottone nichelato per FCD e FCE

I raccordi Anaconda IP 68 in ottone nichelato per le guaine Anaconda Multitite FCD e FCE oltre ad avere un'ottima estetica ed una buona resistenza alla corrosione, offrono, grazie alla speciale guarnizione interna, un altissimo grado di impermeabilità al sistema: IP68. Per le misure 16, 20, 25 e 32 è possibile adattare alle guaine FCD e FCE tutti i raccordi Anaconda per Sealtite 3/8", 1/2", 3/4", e 1", sostituendo l'anello in poliammide e la virola in acciaio standard con l'adattatore per FCD e FCE formato da 3 parti: anello di tenuta metallico, virola in ottone nichelato tornita, guarnizione interna a cappuccio in gomma. Questo inserto viene fornito separatamente assieme ai raccordi, eccezione fatta per i raccordi metrici ISO diritti per FCD e FCE, nei quali l'inserto è già montato all'interno dei raccordi stessi.



### Materiali e composizione:

**Composizione:** Il raccordo in ottone nichelato è formato di 5 parti: dado di bloccaggio, anello di tenuta metallico, guarnizione interna a cappuccio in gomma, virola in ottone nichelato tornita, corpo del raccordo.

**Materiali:** Dado, anello, virola e corpo sono in ottone nichelato, la guarnizione in gomma NBR

**Temperatura di esercizio:** Continua da -45 °C a +105 °C.

**Classe di impermeabilità:** IP 68. (completamente stagno a polvere e liquidi). I raccordi girevoli sono IP67  
**Colore:** Metallico.

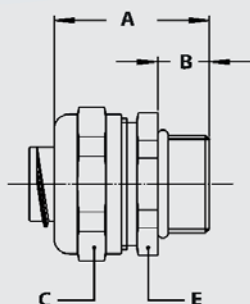


## Adattatore per guaine FCD e FCE, IP 68: virola e anello in ottone nichelato, guarnizione in gomma NBR



Filetto	FCE Ø (DN)	Passaggio utile (mm)	Per raccordi filetto			Confezione standard	Codice articolo	Peso (Kg/100)
			ISO	Pg	NPT			
-	16	11,2	M16 x 1,5	Pg 11		10	817.816.0	0,8
			M20 x 1,5	Pg 13,5	1/2" NPT			
-	20	15,2	M20 x 1,5	Pg 16	1/2" NPT	10	817.820.0	1,1
-	25	19,2	M25 x 1,5	Pg 21	3/4" NPT	5	817.825.0	1,5
-	32	25,9	M32 x 1,5	Pg 29	1" NPT	5	817.832.0	3,3

Gli adattatori per guaine FCD e FCE sopra menzionati si possono utilizzare con tutti i tipi di raccordi compact illustrati nel capitolo 5



## Raccordo IP 68 compact ISO maschio diritto fisso in ottone nichelato (incluso adattatore)



Filetto ISO	Multitite Ø (DN)	Passaggio utile (mm)	Dimensioni in mm					Confezione standard	Codice articolo	Peso (Kg/100)
			A	B	C	D	E			
M12 x 1,5	12	8,5	31	10	22	-	20	10	812.012.5	3,8
M16 x 1,5	16	11,2	31	10	26	-	24	10	712.016.5	4,3
M20 x 1,5	16	11,2	31	10	26	-	24	10	712.017.5	4,4
M20 x 1,5	20	15,2	32	10	29	-	27	10	712.020.5	5,0
M25 x 1,5	25	19,2	33	10	35	-	33	5	712.025.5	7,4
M32 x 1,5	32	25,9	36	12	42	-	44	5	712.032.5	13,9
M40 x 1,5	40	34,5	45	14	59	-	55	2	812.040.5	18,8

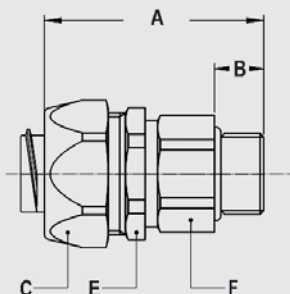
# RACCORDI COMPACT PER FCD/FCE, IP 68, OTTONE NICHELATO



Raccordo ISO maschio diritto girevole in ottone nichelato, IP 65/ IP 67 (incluso adattatore)



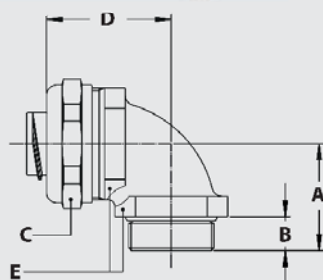
Filetto ISO	Multitite Ø (DN)	Passaggio utile (mm)	Dimensioni in mm					Confezione standard	Codice articolo	Peso (Kg/100)
			A	B	C	D	E			
M16 x 1,5	16	10,7	48	10	26	24	21	10	813.016.5	8,1
M20 x 1,5	20	13,9	49	10	29	27	25	10	813.020.5	10,2
M25 x 1,5	25	17,4	49	10	35	33	31	5	813.025.5	13,8
M32 x 1,5	32	23,4	55	12	45	42	38	5	813.032.5	32,5



Raccordo IP 68 compact ISO maschio 90° in ottone nichelato (incluso adattatore)



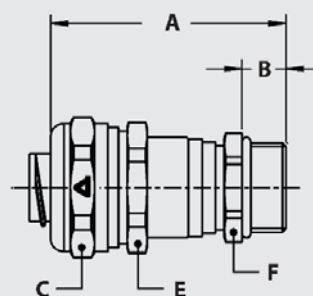
Filetto ISO	Multitite Ø (DN)	Passaggio utile (mm)	Dimensioni in mm					Confezione standard	Codice articolo	Peso (Kg/100)
			A	B	C	D	E			
M16 x 1,5	16	11,2	26	10	26	31	22	10	712.916.5	7,0
M20 x 1,5	16	11,2	26	10	26	32	24	10	712.917.5	8,3
M20 x 1,5	20	15,2	28	10	29	34	27	10	712.920.5	9,8
M25 x 1,5	25	19,2	32	10	35	40	33	5	712.925.5	17,0
M32 x 1,5	32	25,9	40	12	45	49	42	5	712.932.5	30,0



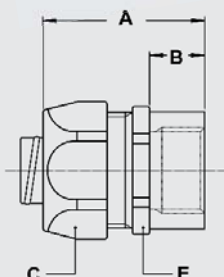
Raccordo-pressacavo ISO maschio diritto in ottone nichelato, a doppia tenuta, in conformità alle norme EN 45545-2, HL 1 / HL 2 / HL 3, table R22 and R23 (incluso adattatore)



Filetto ISO	Multitite Ø (DN)	Ø Cavo min-max (mm)	Dimensioni in mm					Confezione standard	Codice articolo	Peso (Kg/100)
			A	B	C	E	F			
M16 x 1,5	16	4,0 - 9,5	50	10	26	24	18	10	712.716.5	7,2
M20 x 1,5	16	4,0 - 9,5	50	10	26	24	22	10	712.717.5	7,8
M20 x 1,5	20	6,0 - 13,0	53	10	29	27	22	10	712.720.5	8,2
M25 x 1,5	20	6,0 - 13,0	54	10	29	27	27	5	712.722.5	9,6
M25 x 1,5	25	10,0 - 18,0	56	10	35	33	27	5	712.725.5	12,5
M32 x 1,5	25	10,0 - 18,0	58	12	35	33	35	5	712.728.5	15,8
M32 x 1,5	32	16,0 - 25,0	61	12	45	42	35	5	712.732.5	22,5
M40 x 1,5	32	16,0 - 25,0	63	13	45	42	43	2	712.735.5	26,7



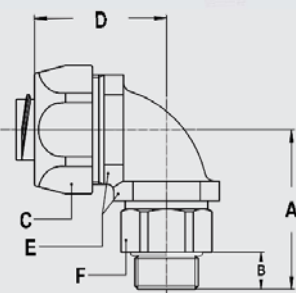
# RACCORDI COMPACT PER FCD/FCE, IP 68, OTTONE NICHELATO



Raccordo IP 68 ISO femmina diritto fisso in ottone nichelato (incluso adattatore)



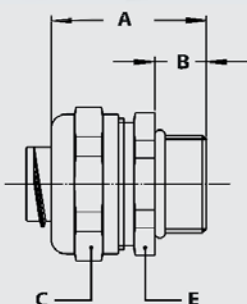
Filetto ISO	Multitite Ø (DN)	Passaggio utile (mm)	Dimensioni in mm					Confezione standard	Codice articolo	Peso (Kg/100)
			A	B	C	D	E			
M16 x 1,5	16	11,2	35	12	26	-	24	10	812.316.5	5,4
M20 x 1,5	20	15,2	37	13	29	-	27	10	812.320.5	8,2
M25 x 1,5	25	19,2	40	15	35	-	33	5	812.325.5	9,8
M32 x 1,5	32	25,9	46	15	45	-	43	5	812.332.5	20,5



Raccordo ISO maschio 90° girevole in ottone nichelato IP 65 / IP 67 (incluso adattatore)



Filetto ISO	Multitite Ø (DN)	Passaggio utile (mm)	Dimensioni in mm						Confezione standard	Codice articolo	Peso (Kg/100)
			A	B	C	D	E	F			
M16 x 1,5	16	10,7	39	10	26	35	22	21	10	813.916.5	10,8
M20 x 1,5	20	13,9	39	10	29	37	27	25	10	813.920.5	13,2
M25 x 1,5	25	17,4	46	10	35	44	33	31	5	813.925.5	22,8
M32 x 1,5	32	23,4	55	12	45	55	42	38	5	813.932.5	41,4



Raccordo IP 68 compact Pg maschio fisso 90° in ottone nichelato (incluso adattatore)



Filetto Pg	Multitite Ø (DN)	Passaggio utile (mm)	Dimensioni in mm					Confezione standard	Codice articolo	Peso (Kg/100)
			A	B	C	D	E			
Pg 11	16	11,2	30	10	26	-	24	10	710.011.5	4,4
Pg 13,5	16	11,2	30	10	26	-	24	10	710.013.5	4,6
Pg 16	20	15,2	32	10	29	-	27	10	710.016.5	5,1
Pg 21	25	19,2	33	10	35	-	33	5	710.021.5	7,3
Pg 29	32	25,9	36	12	45	-	44	5	710.029.5	14,4

Generale  
Indice

Anaconda  
Multiflex

Anaconda  
Multitite

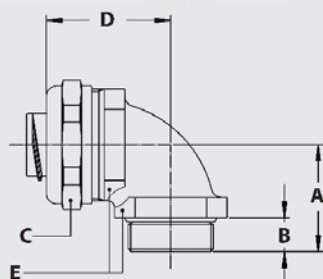
# RACCORDI COMPACT PER FCD/FCE, IP 68, OTTONE NICHELATO



Raccordo IP 68 compact Pg maschio 90° in ottone nichelato (incluso adattatore)



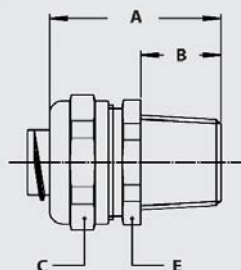
Filetto Pg	Multitite Ø (DN)	Passaggio utile (mm)	Dimensioni in mm					Confezione standard	Codice articolo	Peso (Kg/100)
			A	B	C	D	E			
Pg 11	16	11,2	26	10	26	32	24	10	710.911.5	8,1
Pg 13,5	16	11,2	26	10	26	32	24	10	710.913.5	8,4
Pg 16	20	15,2	28	10	29	34	27	10	710.916.5	9,8
Pg 21	25	19,2	32	10	35	40	33	5	710.921.5	16,5
Pg 29	32	25,9	40	12	45	49	42	5	710.929.5	30,8



Raccordo IP 68 compact NPT maschio diritto fisso in ottone nichelato (incluso adattatore)



Filetto NPT	Multitite Ø (DN)	Passaggio utile (mm)	Dimensioni in mm					Confezione standard	Codice articolo	Peso (Kg/100)
			A	B	C	D	E			
NPT 1/2"	16	11,2	35	14	26	-	24	10	714.012.5	4,8
NPT 1/2"	20	15,2	36	14	29	-	27	10	714.016.5	5,6
NPT 3/4"	25	19,2	37	14	35	-	33	5	714.020.5	7,8
NPT 1"	32	25,9	40	16	45	-	42	5	714.026.5	14,8



Raccordo IP 68 compact NPT maschio fisso 90° in ottone nichelato (incluso adattatore)



Filetto NPT	Multitite Ø (DN)	Passaggio utile (mm)	Dimensioni in mm					Confezione standard	Codice articolo	Peso (Kg/100)
			A	B	C	D	E			
NPT 1/2"	16	11,2	30	14	26	32	24	10	714.912.5	8,6
NPT 1/2"	20	15,2	32	14	29	34	27	10	714.916.5	10,2
NPT 3/4"	25	19,2	36	14	35	40	33	5	714.920.5	17,5
NPT 1"	32	25,9	44	16	45	49	42	5	714.926.5	30,5

