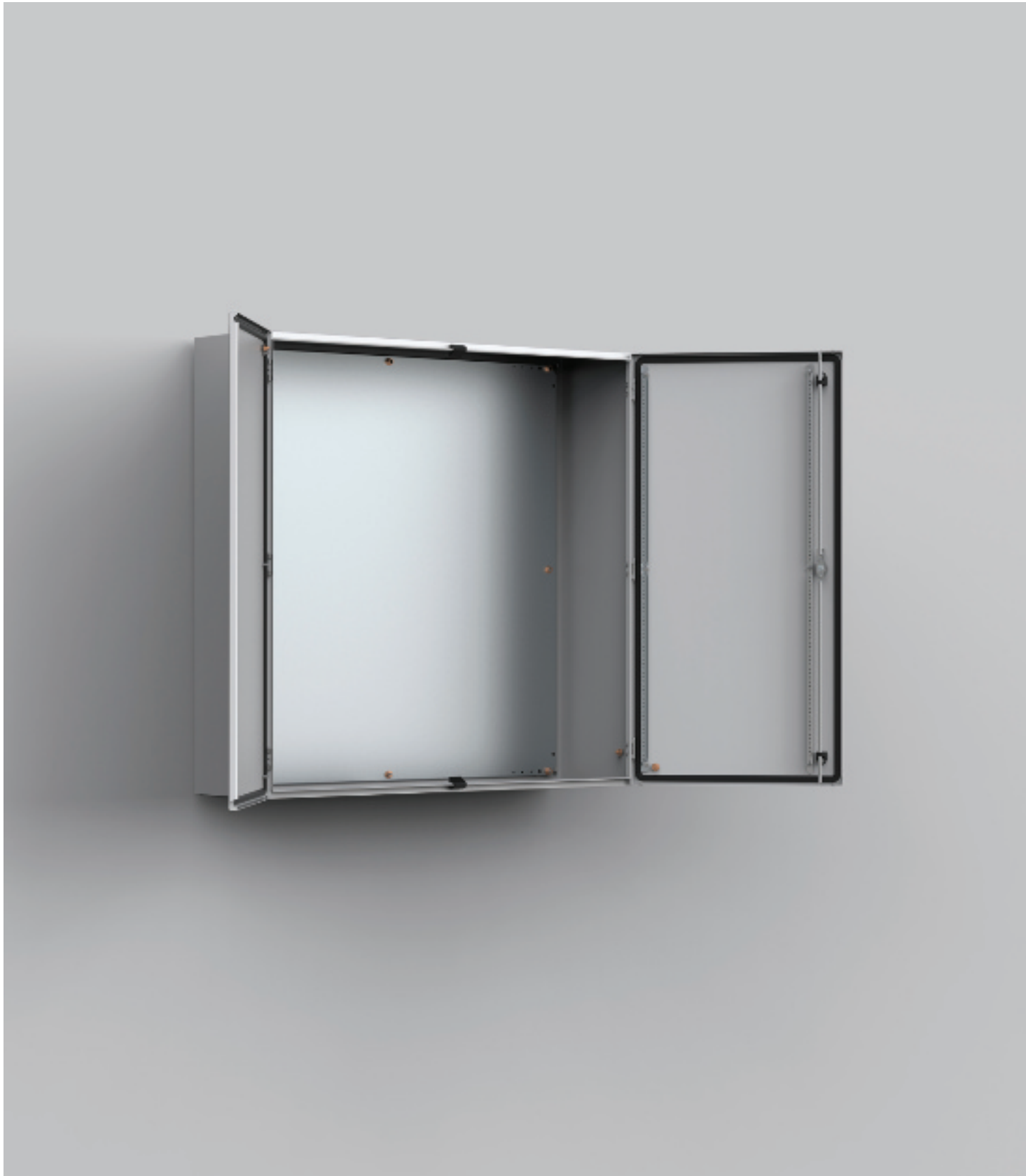


Armarios de fijación mural
Gama de acero | Acero dulce
Doble puerta | MAD

IP 55 | TYPE 12, 13 | IK 10



Material:

Cuerpo: Acero dulce de 1,5 mm. Tapa para cables: Acero dulce de 1,4 mm. Puerta: Acero dulce de 2 mm. Placa de montaje: Acero galvanizado de 2 mm / 2,5 mm para MAD1001030R5 y superiores.

Estructura:

Plegado y soldado longitudinalmente. Cuatro taladros de diámetro 8,5 mm para fijación mural, embutidos 2 mm x 20,4 mm de diámetro para permitir el flujo de aire entre la pared y la parte posterior del armario.

Puerta:

Puerta envolvente con apertura de 130°. Bisagras ocultas desmontables con pasador cautivo. Dos perfiles de montaje desmontables a la derecha de la puerta. La estanqueidad está asegurada por medio de una junta de poliuretano inyectada en una pieza.

Cierre:

Cierre personalizado con doble ajuste para facilitar la apertura de la puerta. Inserto DIN de 3 mm con movimiento de 90°. Cierre de varillas con 3 puntos de fijación. Otros accionamientos están disponibles como accesorio.

Placa de montaje:

La placa de montaje está marcada verticalmente a intervalos de 10 mm para facilitar el posicionamiento horizontal del equipo. En la parte superior e inferior están dispuestos unos taladros para facilitar la fijación de los cables. Fijados sobre pernos M8 soldados a la parte trasera del armario. A partir de armarios de 800 mm y superiores, todos los laterales están reforzados con bordes plegados. La placa de montaje puede ser ajustada en profundidad con el accesorio AMG.

Apertura salida de cables:

Situada en el posterior del armario para facilitar el cableado dentro de la placa de montaje.

Protección:

Se corresponde con IP 55 | TYPE 12, 13 | IK 10. Para instalaciones de exterior, se recomienda el montaje del tejadillo ARF y pintar con pintura 100% poliéster. Debe tenerse en consideración la resistencia a la corrosión.

Acabado:

Pintado al polvo, texturado, color gris RAL 7035.

Suministro:

Armario con puertas y 2 perfiles de montaje en el lado derecho de la puerta. Tapa (s) salida de cables con la junta (s), llave de plástico DIN 3 mm y accesorios de montaje. Facilidades para puesta a tierra.



Tabla de dimensiones | MAD

IP 55 | TYPE 12, 13 | IK 10

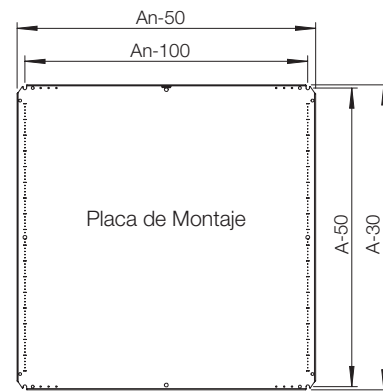
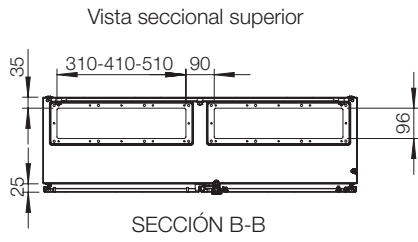
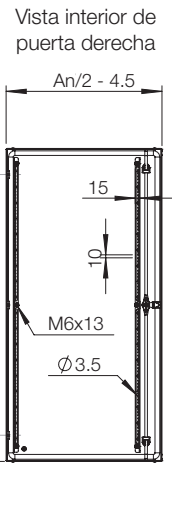
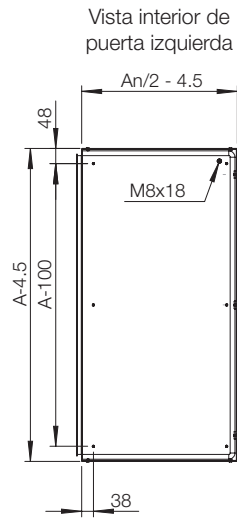
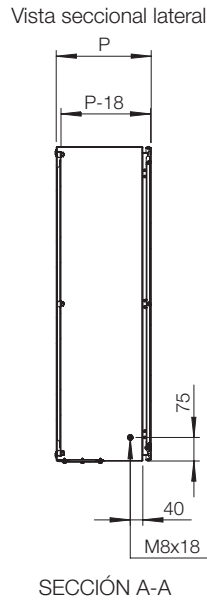
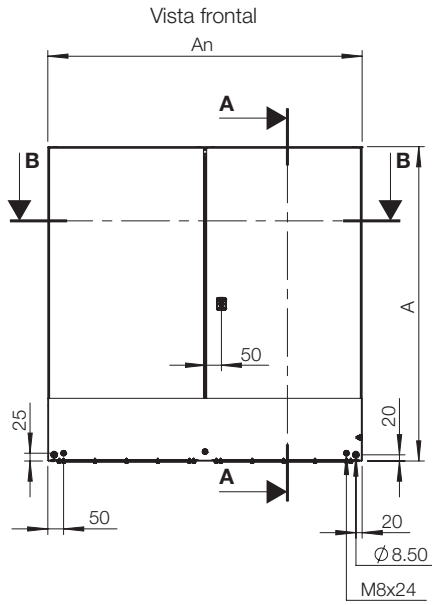
Con placa de montaje

Dimensión del armario			Dimensión de la placa de montaje		Profundidad útil	Tapa para salida de cables			Nº de cierres	Ref.
A	An	P	a	an	p	Tamaño	Tipo	Aperturas		
600	800	300	570	750	282	310x96	2	2	1*	MAD0608030R5
800	1200	300	770	1150	282	510x96	4	2	1*	MAD0801230R5
1000	1000	300	970	950	282	410x96	3	2	1*	MAD1001030R5
1200	1000	300	1170	950	282	410x96	3	2	1*	MAD1201030R5
1200	1200	300	1170	1150	282	510x96	4	2	1*	MAD1201230R5
1200	1200	400	1170	1150	382	510x96	4	2	1*	MAD1201240R5
1400	1000	300	1370	950	282	410x96	3	2	1*	MAD1401030R5

Sin placa de montaje

Dimensión del armario			Tapa para salida de cables			Nº de cierres	Ref.
A	An	P	Tamaño	Tipo	Aperturas		
600	800	300	310x96	2	2	1*	MAD0608030PER5
800	1200	300	510x96	4	2	1*	MAD0801230PER5
1000	1000	300	410x96	3	2	1*	MAD1001030PER5
1200	1000	300	410x96	3	2	1*	MAD1201030PER5
1200	1200	300	510x96	4	2	1*	MAD1201230PER5
1200	1200	400	510x96	4	2	1*	MAD1201240PER5
1400	1000	300	410x96	3	2	1*	MAD1401030PER5

* Cierre de varillas de 3 puntos.



Matriz de selección de accesorios I MAD



Armario				Montaje			
	A	An	P	Placa de montaje de acero	Placa de montaje aislada	Placa de montaje Telequick	Kit de ajuste de profundidad
MAD0608030R5	600	800	300	AMP06080	AMI06080	AMT06080	AMG300
MAD0801230R5	800	1200	300	AMP08120	-	-	AMG300
MAD1001030R5	1000	1000	300	AMP10100	-	-	AMG300
MAD1201030R5	1200	1000	300	AMP12100	-	-	AMG300
MAD1201230R5	1200	1200	300	AMP12120	-	-	AMG300
MAD1401030R5	1400	1000	300	AMP14100	-	-	AMG300



Armario				Fijación					
	A	An	P	Soportes de montaje mural	Montaje en poste	Zócalos delantero/trasero (100 mm de altura)	Zócalos laterales (100 mm de altura)	Zócalos delantero/trasero (200 mm de altura)	Zócalos laterales (200 mm de altura)
MAD0608030R5	600	800	300	AW41	EPF0800	P1080	PA1030	P2080	PA2030
MAD0801230R5	800	1200	300	AW41	-	P1120	PA1030	P2120	PA2030
MAD1001030R5	1000	1000	300	AW41	-	P1100	PA1030	P2100	PA2030
MAD1201030R5	1200	1000	300	AW41	-	P1100	PA1030	P2100	PA2030
MAD1201230R5	1200	1200	300	AW41	-	P1120	PA1030	P2120	PA2030
MAD1401030R5	1400	1000	300	AW41	-	P1100	PA1030	P2100	PA2030

Matriz de selección de accesorios I MAD

02

Armarios de fijación mural



Armario				Puertas					
	A	An	P	Cerradura	Bisagras de 180°	Tope de puerta	Interruptor de puerta	Perfiles de montaje en puerta	Perfiles horizontales de puerta
MAD0608030R5	600	800	300	PLC01	2xMMH02	ADO202	ADSW01	MMDP060	DHP040
MAD0801230R5	800	1200	300	PLC01	2xMMH02	ADO202	ADSW01	MMDP080	DHP060
MAD1001030R5	1000	1000	300	PLC01	2xMMH03	ADO202	ADSW01	MMDP100	DHP050
MAD1201030R5	1200	1000	300	PLC01	2xMMH03	ADO202	ADSW01	MMDP120	DHP050
MAD1201230R5	1200	1200	300	PLC01	MMHS03	ADO202	ADSW01	MMDP120	DHP060
MAD1401030R5	1400	1000	300	PLC01	2xMMH03	ADO202	ADSW01	MMDP140	DHP050



Armario				Placas pasacables					Protección
	A	An	P	Placa pasacables ventilada	Placa pasacables ventilada con red	Placa pasacables ventilada con filtro	Placa pasacables adaptadora	Placa pasacables preperforada	Tejadillo
MAD0608030R5	600	800	300	AFR02	AFG02	AFV02	AFA02	AFK21R5/AFK22R5	ARF08030R5
MAD0801230R5	800	1200	300	AFR04	AFG04	AFV04	AFA04	AFK41R5/AFK42R5	ARF12030R5
MAD1001030R5	1000	1000	300	AFR03	AFG03	AFV03	AFA03	AFK31R5/AFK32R5	ARF10030R5
MAD1201030R5	1200	1000	300	AFR03	AFG03	AFV03	AFA03	AFK31R5/AFK32R5	ARF10030R5
MAD1201230R5	1200	1200	300	AFR04	AFG04	AFV04	AFA04	AFK41R5/AFK42R5	ARF12030R5
MAD1401030R5	1400	1000	300	AFR03	AFG03	AFV03	AFA03	AFK31R5/AFK32R5	ARF10030R5