

Autoportante
Gama de acero | Acero inoxidable
Combinable, puerta simple | MCSS

IP 56 | TYPE 4X, 12, 13 | IK 10



**Material:**

Acero inoxidable pulido AISI 304L / AISI 316L. Marco: 1,5 mm. Puerta: 2 mm. Panel posterior, superior y laterales: 1,5 mm. Tapas inferiores: acero inoxidable 1,5 mm. Placa de montaje: acero galvanizado 3 mm.

Estructura:

Perfil abierto plegado y soldado con patrón de taladros a 25 mm conforme a DIN 43660.

Puerta:

Montada con 4 bisagras permitiendo abrir a derecha o a izquierda. Incluye marco de refuerzo de puerta con patrón de taladros a 25 mm.

Panel posterior:

Fijado con tornillos torx. Posibilidad de montaje de puerta posterior.

Paneles laterales:

Se suministra como accesorio.

Techo:

Desmontable.

Cierre:

Sistema de varillas con 4 puntos de cierre. No interfiere con el espacio interior del armario. Cierre estándar DIN 3 mm. Puede sustituirse por otros insertos estándar, Euro-barrilete o manecilla giratoria.

Tapas inferiores:

Tapa inferior de una pieza con junta de poliuretano inyectado para asegurar máximo sellado.

Placa de montaje:

Doble plegado. Se desliza hasta su posición. Ajustable en profundidad en pasos de 25 mm con el accesorio MPD02. Se suministra en el exterior del embalaje del armario.

Puesta a tierra:

Todos los paneles se ponen a tierra con sus conexiones y están equipados con pernos de puesta a tierra separados.

Acabado:

Acero inoxidable pulido a 240s (media 0,5 micras).

Protección:

Corresponde con IP 56 | TYPE 4X, 12, 13 | IK 10.

Certificaciones:

CE, EAC, DNV-GL, GOST, Kema Keur, Lloyds shipping, cULus_listed.

Instrucciones de montaje:

Suministro estándar listo para combinarlo. Para instalación independiente añade paneles laterales.

Suministro:

Armario con puerta montada, panel posterior, panel superior, tapa inferior, placa de montaje y marco de refuerzo de puerta. El suministro también incluye pernos de toma de tierra. Suministrado sobre un palet con ancho idéntico al armario permitiendo el montaje sin desmontarlo. Todo el material del embalaje es reciclable.

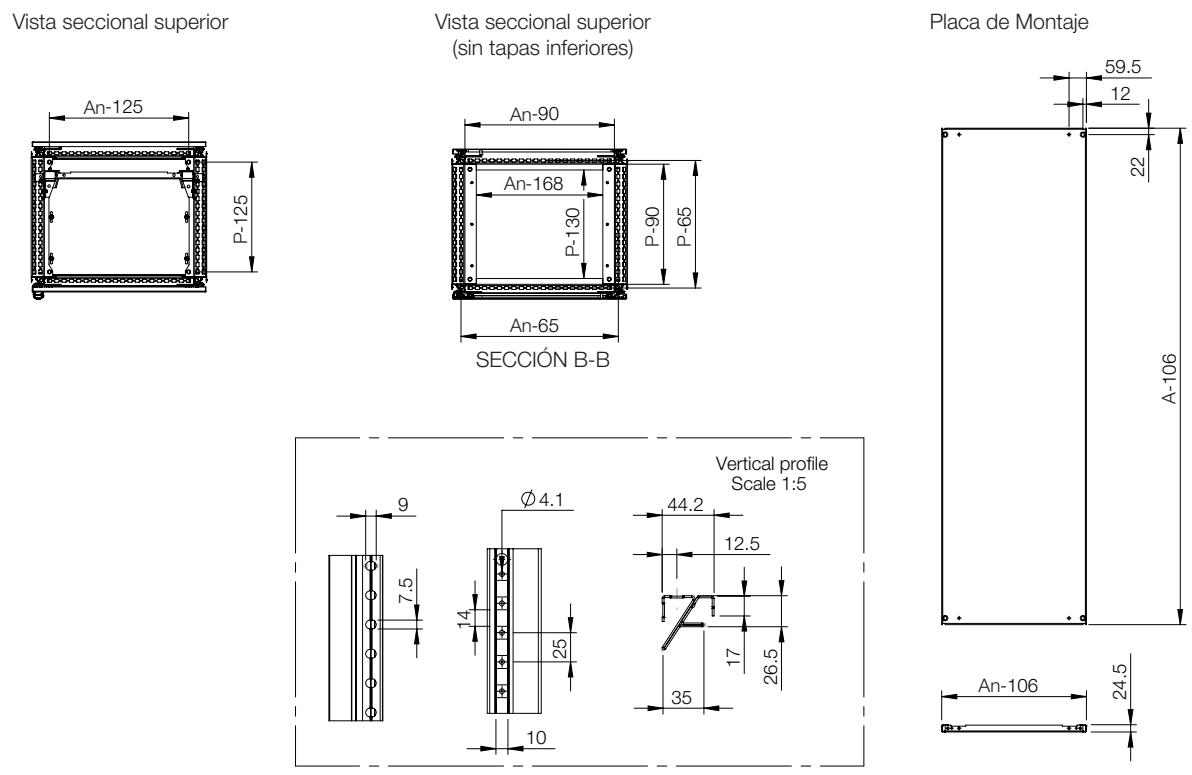
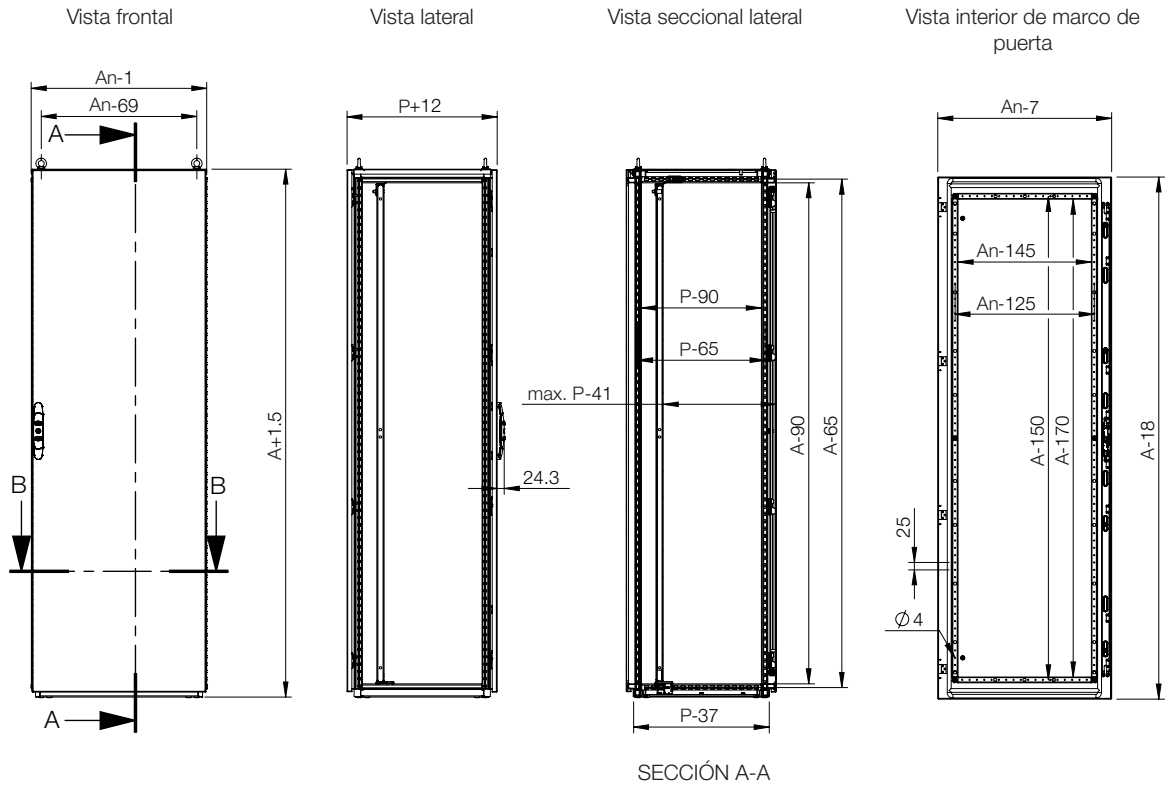


Tabla de dimensiones | MCSS

IP 56 | TYPE 4X, 12, 13 | IK 10

Dimensión del armario			Dimensión de la placa de montaje		Ref.
A	An	P	a	an	
1800	600	500	1694	494	MCSS18065
1800	600	500	1694	494	MCSS18065-316
1800	800	500	1694	694	MCSS18085
1800	800	500	1694	694	MCSS18085-316
1800	1000	500	1694	894	MCSS18105
1800	1000	500	1694	894	MCSS18105-316
2000	600	600	1894	494	MCSS20066
2000	600	600	1894	494	MCSS20066-316
2000	800	600	1894	694	MCSS20086
2000	800	600	1894	694	MCSS20086-316
2000	1000	600	1894	894	MCSS20106
2000	1000	600	1894	894	MCSS20106-316






Matriz de selección de accesorios | MCSS

									
Armario				Montaje					
	Alt.	Anch.	P	Placa de montaje	Placa de montaje ancha *	Perfiles deslizantes transversales	Perfiles de montaje (19") **	Soportes para fijación de perfiles de montaje de 19"	Barras de montaje lateral
MCSS18065	1800	600	500	MP1806	MPW1806	MTS600	CIP38	CIB600	CMB502
MCSS18085	1800	800	500	MP1808	MPW1808	MTS800	CIP38	CIB800	CMB502
MCSS18105	1800	1000	500	MP1810	MPW1810	MTS1000	CIP38	-	CMB502
MCSS20066	2000	600	600	MP2006	MPW2006	MTS600	CIP42	CIB600	CMB602
MCSS20086	2000	800	600	MP2008	MPW2008	MTS800	CIP42	CIB800	CMB602
MCSS20106	2000	1000	600	MP2010	MPW2010	MTS1000	CIP42	-	CMB602

* Se necesita MTS.
** Se necesita CIB, CID o CIWR.

								
Armario				Montaje				
	Alt.	Anch.	P	Perfil de montaje, Alt.	Perfil de montaje, Anch.	Perfil de montaje, P.	Perfil con sistema de clic, Anch.	Perfil con sistema de clic, P.
MCSS18065	1800	600	500	CLPF1800	CLPF600	CLPF500	CLPK600	CLPK500
MCSS18085	1800	800	500	CLPF1800	CLPF800	CLPF500	CLPK800	CLPK500
MCSS18105	1800	1000	500	CLPF1800	CLPF1000	CLPF500	CLPK1000	CLPK500
MCSS20066	2000	600	600	CLPF2000	CLPF600	CLPF600	CLPK600	CLPK600
MCSS20086	2000	800	600	CLPF2000	CLPF800	CLPF600	CLPK800	CLPK600
MCSS20106	2000	1000	600	CLPF2000	CLPF1000	CLPF600	CLPK1000	CLPK600

							
Armario				Fijación			
	Alt.	Anch.	P	Marco articulado de altura total *	Marco articulado de montaje central *	Marco articulado de montaje lateral *	Barras de sujeción transversales del marco articulado
MCSS18065	1800	600	500	ESFC366	-	-	ESFB06
MCSS18085	1800	800	500	ESFC366	ESFM368	ESFS368	ESFB08
MCSS18105	1800	1000	500	ESFC366	ESFM368	ESFS368	ESFB10
MCSS20066	2000	600	600	ESFC406	-	-	ESFB06
MCSS20086	2000	800	600	ESFC406	ESFM408	ESFS408	ESFB08
MCSS20106	2000	1000	600	ESFC406	ESFM408	ESFS408	ESFB10






* Se necesita ESFB.

01

Armarios autoportantes



							
Armario				Fijación			
	Alt.	Anch.	P	Zócalos delantero/trasero (100 mm de altura)	Paneles laterales de base (100 mm de altura)	Zócalos delantero/trasero (200 mm de altura)	Paneles laterales de base (200 mm de altura)
MCSS18065	1800	600	500	PFS1060	PSS1050	PFS2060	PSS2050
MCSS18085	1800	800	500	PFS1080	PSS1050	PFS2080	PSS2050
MCSS18105	1800	1000	500	PFS1100	PSS1050	PFS2100	PSS2050
MCSS20066	2000	600	600	PFS1060	PSS1060	PFS2060	PSS2060
MCSS20086	2000	800	600	PFS1080	PSS1060	PFS2080	PSS2060
MCSS20106	2000	1000	600	PFS1100	PSS1060	PFS2100	PSS2060

								
Armario				Puertas			Fijación	Cable
	Alt.	Anch.	P	Puerta opaca *	Puerta de vidrio *	Puerta interior	Paneles laterales	Barra de fijación de cables (montada sobre las placas inferiores)
MCSS18065	1800	600	500	DNSS1806	DNGS1806	DI1806R5	SPMS1805	CAB600
MCSS18085	1800	800	500	DNSS1808	DNGS1808	DI1808R5	SPMS1805	CAB800
MCSS18105	1800	1000	500	DNSS1810	DNGS1810	DI1810R5	SPMS1805	CAB1000
MCSS20066	2000	600	600	DNSS2006	DNGS2006	DI2006R5	SPMS2006	CAB600
MCSS20086	2000	800	600	DNSS2008	DNGS2008	DI2008R5	SPMS2006	CAB800
MCSS20106	2000	1000	600	DNSS2010	DNGS2010	DI2010R5	SPMS2006	CAB1000

* Se necesita DNMKS para cada puerta adicional.