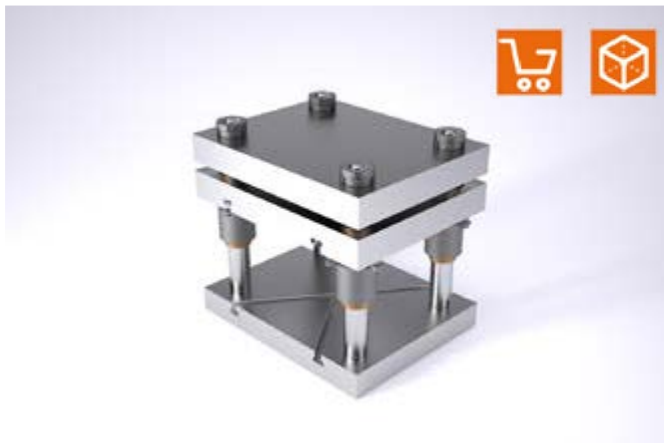
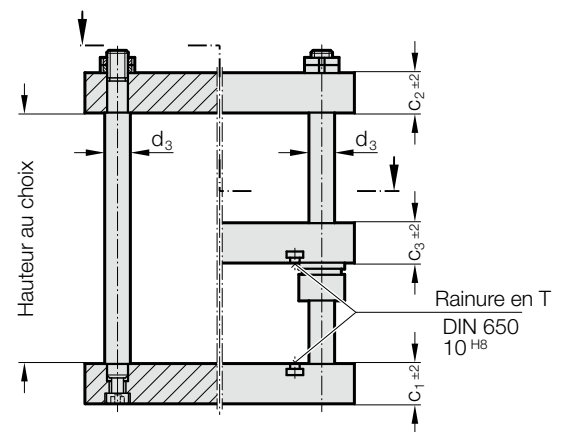


PETITE PRESSE - BLOC À COLONNES

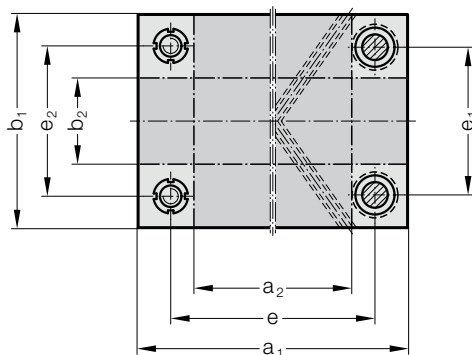


2011.45.

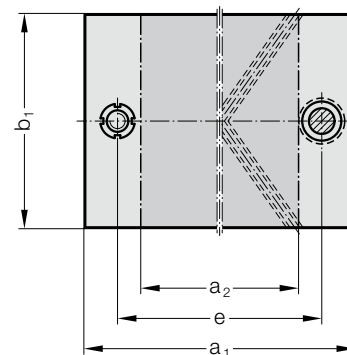
2011.49.



2011.49.



2011.45.

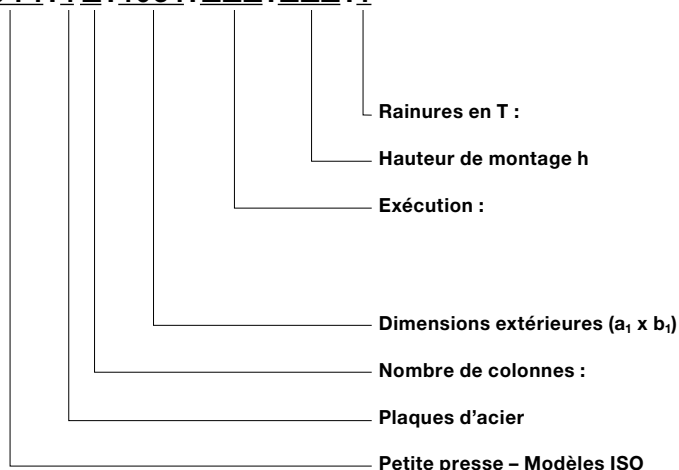


2011.4x. Petite presse – bloc à colonnes

N° de commande	Surface de travail		Force admissible kN										
	a ₁ x b ₂	a ₁ x b ₂		a ₁	b ₁	c ₁	c ₂	c ₃	d ₃	e	e ₁	e ₂	
2011.4□.2020.□□□.□□□.□	84 x 200	200 x 62	20	200	200	32	32	32	25	132	132	129	
2011.4□.2520.□□□.□□□.□	134 x 200	250 x 62	20	250	200	32	32	32	25	182	132	129	
2011.4□.2525.□□□.□□□.□	118 x 250	250 x 97	40	250	250	40	40	40	32	174	174	171	
2011.4□.3125.□□□.□□□.□	185 x 250	315 x 97	40	315	250	40	40	40	32	239	174	171	
2011.4□.3131.□□□.□□□.□	183 x 315	315 x 162	40	315	315	40	40	40	32	239	239	236	
2011.4□.4031.□□□.□□□.□	268 x 315	400 x 162	80	400	315	50	50	50	32	324	239	236	
2011.4□.4040.□□□.□□□.□	268 x 400	400 x 247	80	400	400	50	50	50	32	324	324	321	

Système Numéro de commande :

2011.4□.4031.□□□.□□□.1



Voir deux pages suivant éléments de couplage et de fixation pour la liaison vérin/outil.

.0 = sans
.1 = dans partie supérieure et plaque intermédiaire

000. = sans plaque de guidage
001. = sans plaque de guidage – Tirant non trempé
831. = plaque de guidage à glissière lisse
862. = plaque de guidage avec guidage à billes

40: a₁ = 400 mm; 31: b₁ = 315 mm

5. = deux colonnes de guidage
9. = quatre colonnes de guidage