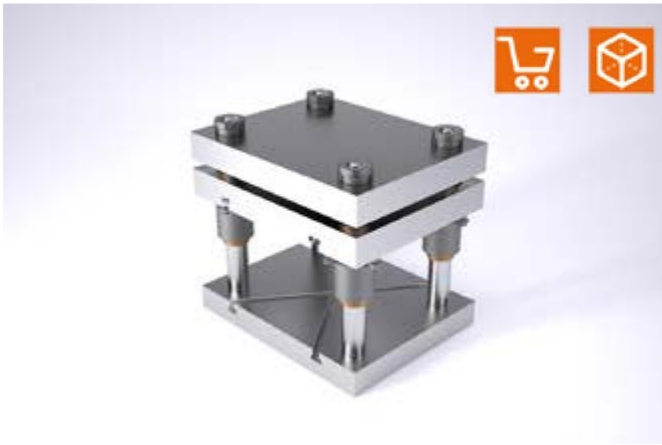
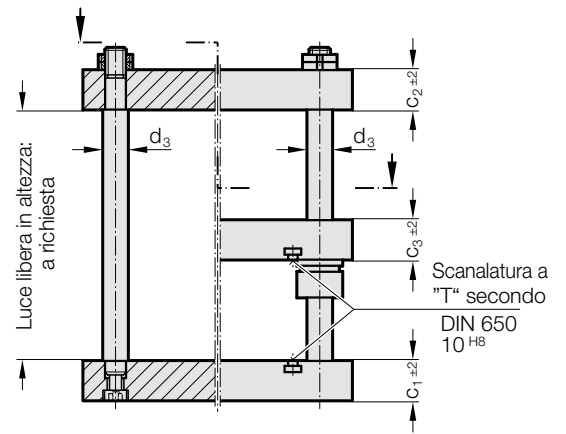


# PRESETTA A PIASTRE CON GUIDE A COLONNA

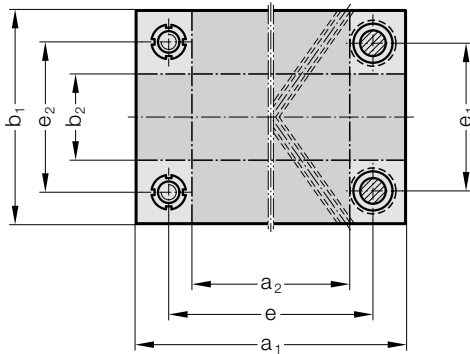


2011.45.

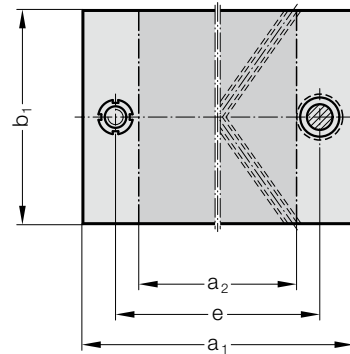
2011.49.



2011.49.



2011.45.

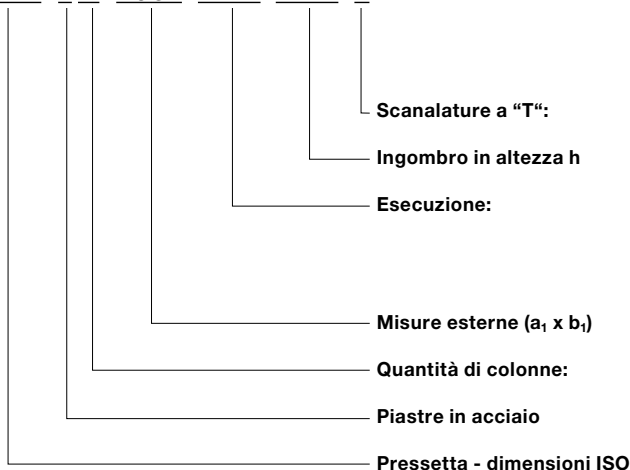


## 2011.4x. Pressetta a piastre con guide a colonna

N. d'ordine	Superf. di lavoro		Forza ammissibile della pressetta in kN	a <sub>1</sub>	b <sub>1</sub>	c <sub>1</sub>	c <sub>2</sub>	c <sub>3</sub>	d <sub>3</sub>	e	e <sub>1</sub>	e <sub>2</sub>
	a <sub>1</sub> x b <sub>2</sub>	a <sub>1</sub> x b <sub>2</sub>										
2011.4□.2020.□□□.□□□.□	84 x 200	200 x 62	20	200	200	32	32	32	25	132	132	129
2011.4□.2520.□□□.□□□.□	134 x 200	250 x 62	20	250	200	32	32	32	25	182	132	129
2011.4□.2525.□□□.□□□.□	118 x 250	250 x 97	40	250	250	40	40	40	32	174	174	171
2011.4□.3125.□□□.□□□.□	185 x 250	315 x 97	40	315	250	40	40	40	32	239	174	171
2011.4□.3131.□□□.□□□.□	183 x 315	315 x 162	40	315	315	40	40	40	32	239	239	236
2011.4□.4031.□□□.□□□.□	268 x 315	400 x 162	80	400	315	50	50	50	32	324	239	236
2011.4□.4040.□□□.□□□.□	268 x 400	400 x 247	80	400	400	50	50	50	32	324	324	321

### Principio di numeri d'ordine:

**2011.4□.4031.□□□.□□□.1**



Per gli elementi meccanici di accoppiamento e fissaggio destinati a collegare il cilindro con lo stampo: vedi la seconda pagina.

.0 = senza  
.1 = nella piastra inferiore e nella piastra intermedia

000. = senza piastra di guida  
001. = senza piastra di guida - tirante non temperato  
831. = piastra di guida con guida ad attrito radente  
862. = piastra di guida con guida a sfere

40: a<sub>1</sub> = 400 mm; 31: b<sub>1</sub> = 315 mm

5. = due colonne di guida  
9. = quattro colonne di guida