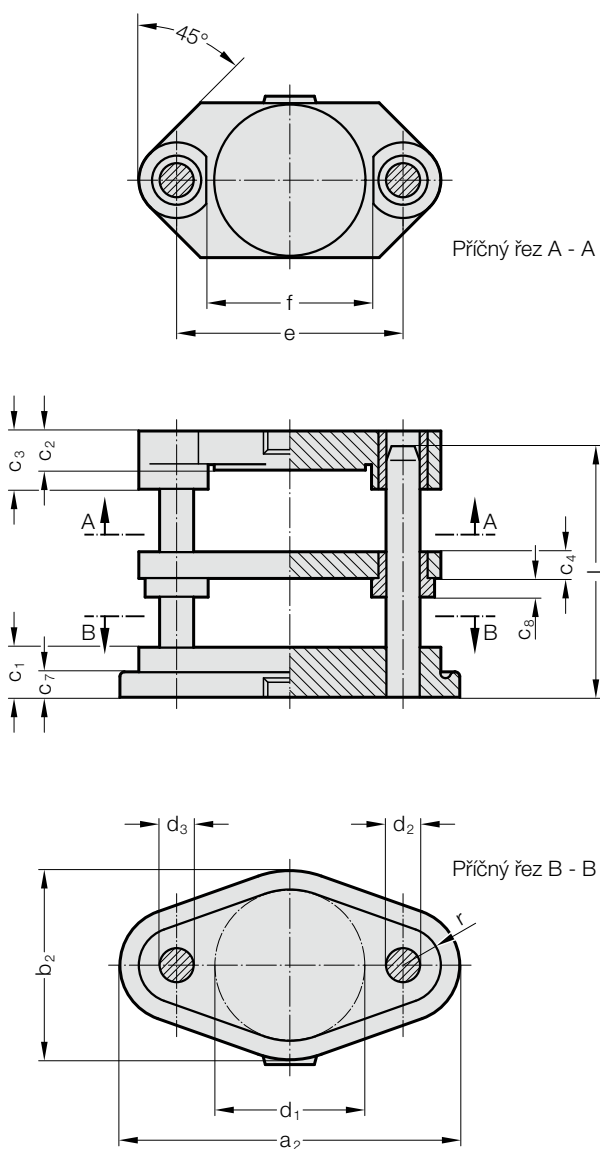


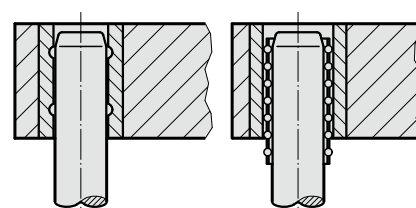
SLOUPKOVÝ STOJÁNEK DIN 9814 TVAR D/DG

201.03.

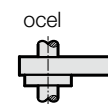
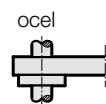


Druh vedení

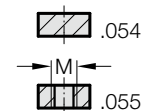
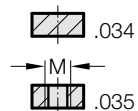
sinterované vedení kuličkové vedení



mezideska



objednací č. část 2.
podle volby s upínacím
závitem nebo bez závitů
v horním dílu



201.03. Sloupkový stojánek DIN 9814 tvar D/DG

Objednací č. část 1*	Pracovní plocha															
	d ₁	a ₂	b ₂	C ₁	C ₂	C ₃	C ₄	C ₇	C ₈	d ₂	d ₃	e	f	l	r	M
201.03.100.□□□.□□	100	275	140	50	30	50	22	30	18	25	24	165	119	160 - 500	35	20x1.5
201.03.125.□□□.□□	125	300	165	50	30	50	22	30	18	25	24	190	144	160 - 500	35	20x1.5
201.03.160.□□□.□□	160	360	200	56	40	60	27	30	18	32	30	240	184	180 - 500	40	24x1.5

*Objednací číslo, část 2 = doplnit druh vedení a typ/délku vodicího sloupku
 Příklad objednávky viz začátek kapitoly A Lité sloupkové stojánky