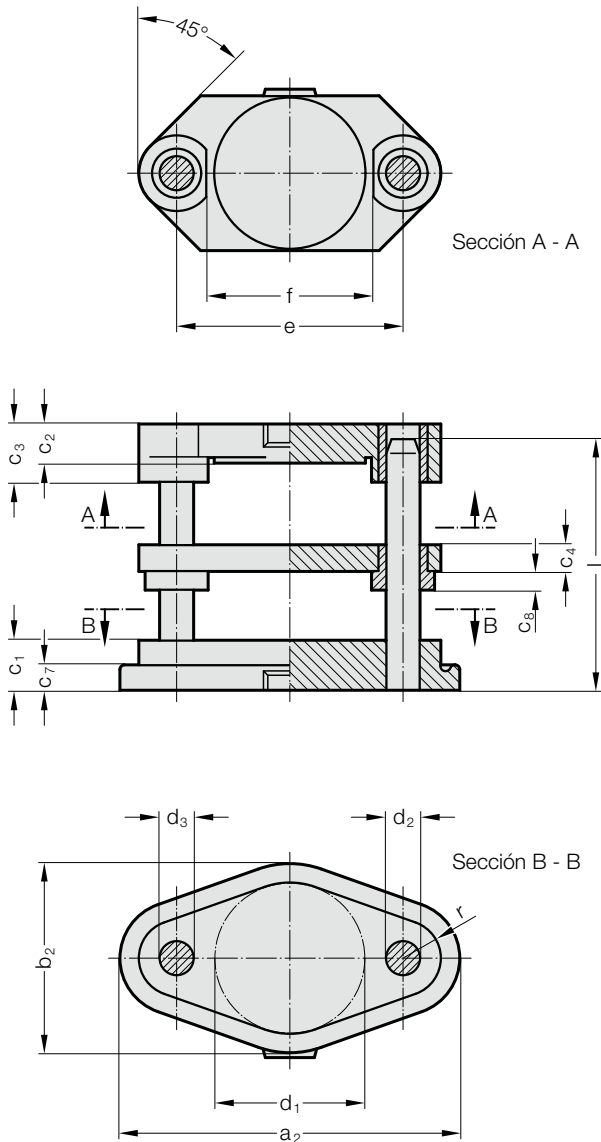


# PORTAMATRIZ DIN 9814 FORMA D/DG

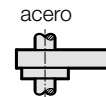
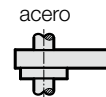
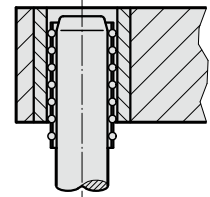
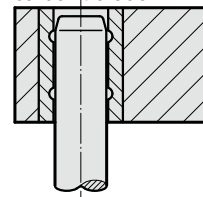
201.03.



## Modo de guiado

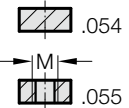
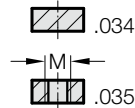
Guía con casquillo metal sinterizado carbonitrurado

Guía a bolas



A elegir con placa intermedia

Código, parte 2  
A elegir sin o con taladro roscado para tirante en placa superior



## 201.03. Portamatriz DIN 9814 Forma D/DG

Código parte 1*	Superficie de trabajo															
	d <sub>1</sub>	a <sub>2</sub>	b <sub>2</sub>	C <sub>1</sub>	C <sub>2</sub>	C <sub>3</sub>	C <sub>4</sub>	C <sub>7</sub>	C <sub>8</sub>	d <sub>2</sub>	d <sub>3</sub>	e	f	l	r	M
201.03.100.□□□.□□	100	275	140	50	30	50	22	30	18	25	24	165	119	160 - 500	35	20x1.5
201.03.125.□□□.□□	125	300	165	50	30	50	22	30	18	25	24	190	144	160 - 500	35	20x1.5
201.03.160.□□□.□□	160	360	200	56	40	60	27	30	18	32	30	240	184	180 - 500	40	24x1.5

\*Número de pedido parte 2 = Indicar tipo de guía y tipo y longitud de columna guía

Para un ejemplo de pedido, véase el principio del capítulo A Bastidores de columnas de fundición