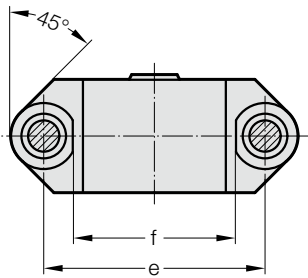
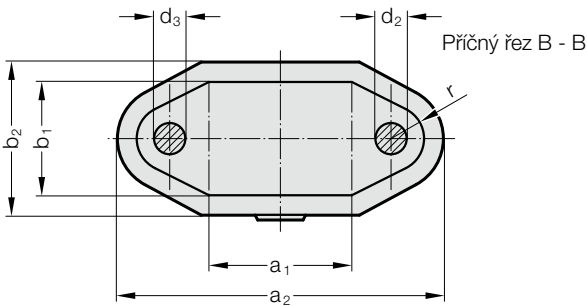
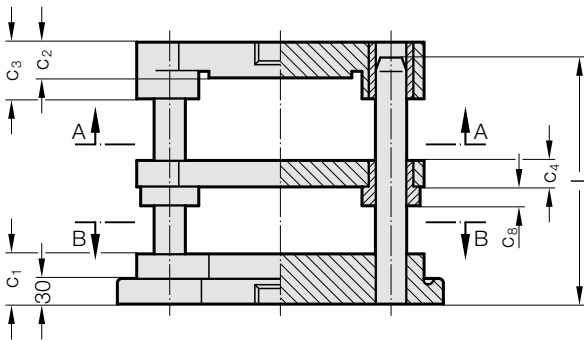


# SLOUPKOVÝ STOJÁNEK DIN 9814 TVAR C/CG

201.13.



Příčný řez A - A



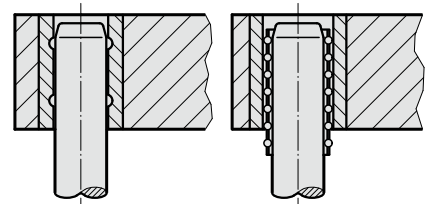
Příčný řez B - B



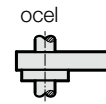
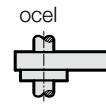
## Druh vedení

sinterované vedení

kuličkové vedení



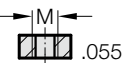
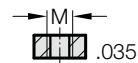
mezideska



objednací č. část 2.  
podle volby s upínacím  
závitem nebo bez závitů  
v horním dílu

.034

.054



## 201.13. Sloupkový stojánek DIN 9814 tvar C/CG

Objednací č. část 1*	Pracovní plocha													
	a <sub>1</sub> x b <sub>1</sub>	a <sub>2</sub>	b <sub>2</sub>	C <sub>1</sub>	C <sub>2</sub>	C <sub>3</sub>	C <sub>4</sub>	C <sub>8</sub>	d <sub>2</sub>	d <sub>3</sub>	e	l	r	M
201.13.080.063.□□□.□□	80 x 63	235	103	50	30	50	18	14	20	19	140	160 - 400	27	20x1.5
201.13.100.080.□□□.□□	100 x 80	265	120	50	30	50	22	18	25	24	165	160 - 500	30	20x1.5
201.13.125.100.□□□.□□	125 x 100	290	140	50	40	60	22	18	25	24	190	160 - 500	30	24x1.5
201.13.160.125.□□□.□□	160 x 125	355	165	56	40	60	27	18	32	30	240	180 - 500	37	24x1.5
201.13.200.160.□□□.□□	200 x 160	395	200	56	50	70	27	18	32	30	280	200 - 500	37	30x2

\*Objednací číslo, část 2 = doplnit druh vedení a typ/délku vodicího sloupku

☞ Příklad objednávky viz začátek kapitoly A Lité sloupkové stojánky