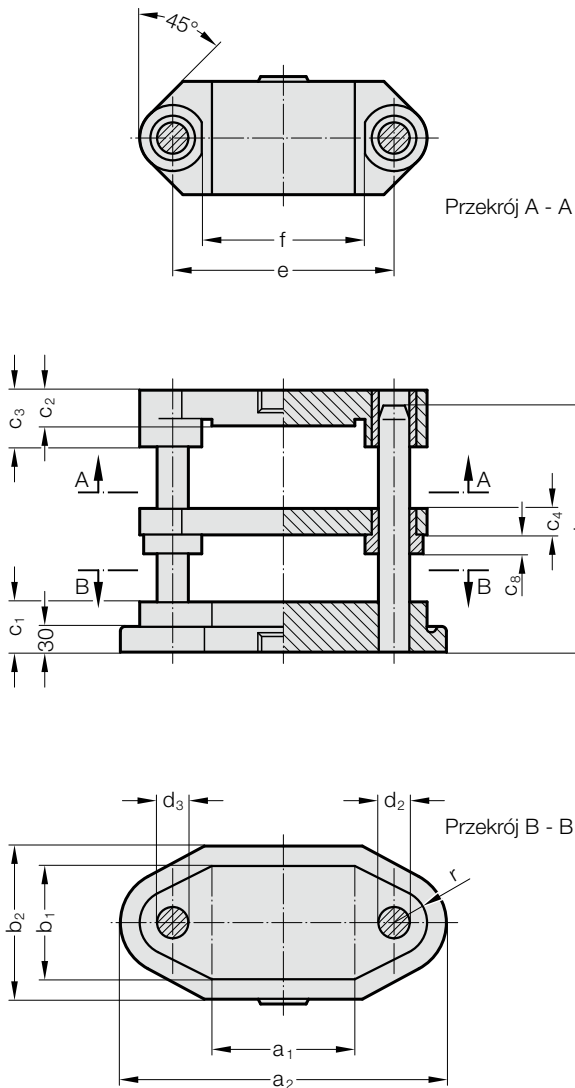


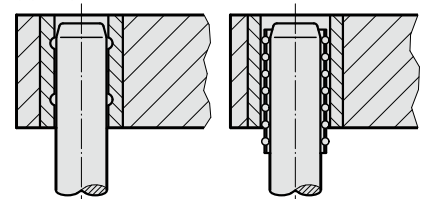
KORPUS TŁOCNIKA Z PROWADZENIAMI DIN 9814, TYP C/CG

201.13.

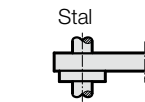
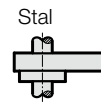


Rodzaj prowadzenia

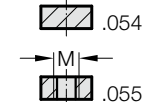
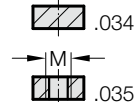
Prowadzenie ślizgowe (spieki) Prowadzenie kulkowe (spieki)



Płyta pośrednia



Nr. katalogowy część 2
Do wyboru bez, względnie
z gwintem pod trzpień mocujący
w górnej płycie



201.13. Korpus tłoczniaka z prowadzeniami DIN 9814, typ C/CG

Nr katalogowy część I*	Powierzchnia robocza													M
	a ₁ x b ₁	a ₂	b ₂	C ₁	C ₂	C ₃	C ₄	C ₈	d ₂	d ₃	e	l	r	
201.13.080.063.□□□.□□	80 x 63	235	103	50	30	50	18	14	20	19	140	160 - 400	27	20x1.5
201.13.100.080.□□□.□□	100 x 80	265	120	50	30	50	22	18	25	24	165	160 - 500	30	20x1.5
201.13.125.100.□□□.□□	125 x 100	290	140	50	40	60	22	18	25	24	190	160 - 500	30	24x1.5
201.13.160.125.□□□.□□	160 x 125	355	165	56	40	60	27	18	32	30	240	180 - 500	37	24x1.5
201.13.200.160.□□□.□□	200 x 160	395	200	56	50	70	27	18	32	30	280	200 - 500	37	30x2

*Nr zamówienia – część 2 = uzupełnić rodzaj prowadzenia oraz typ/długość słupów prowadzących

☞ Przykład zamówienia: zob. na początku rozdziału A Żelwne korpusy tłoczniaków