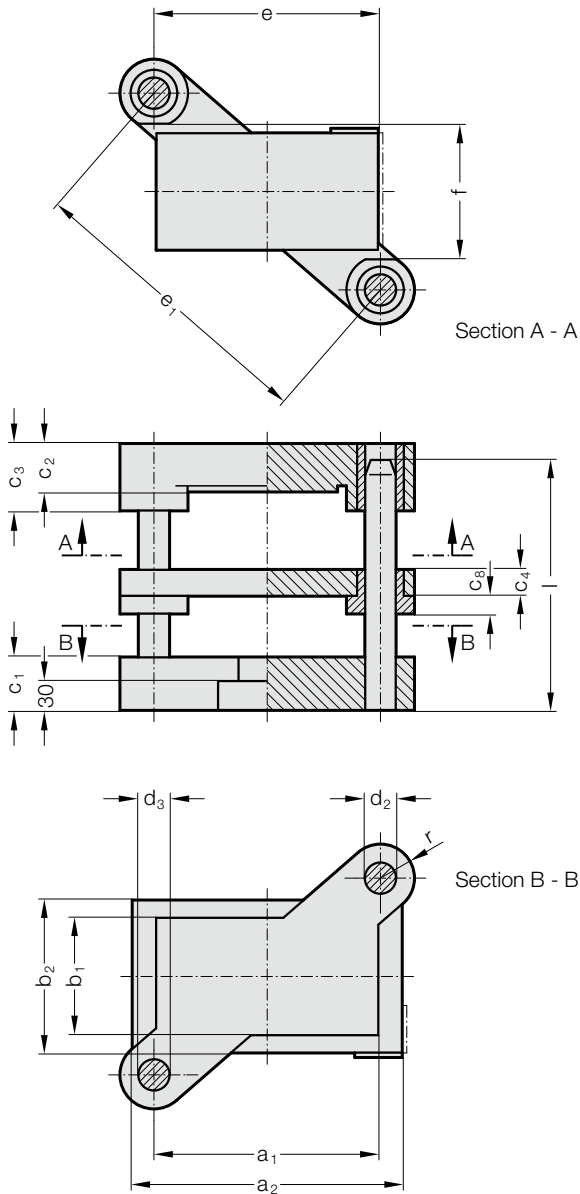
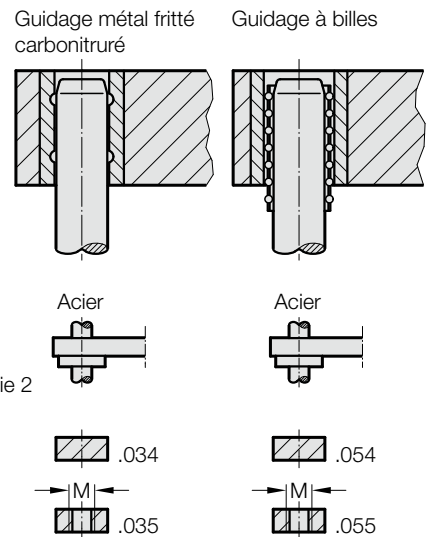


# BLOC À COLONNES

201.23.



## Mode de guidage



Contre-plaque

N° de commande Partie 2  
Au choix sans ou avec  
trou taraudé pour  
manutention dans la  
partie supérieure

## 201.23. Bloc à colonnes

N° de commande Partie 1*	Surface de travail															
	a <sub>1</sub> x b <sub>1</sub>	a <sub>2</sub>	b <sub>2</sub>	c <sub>1</sub>	c <sub>2</sub>	c <sub>3</sub>	c <sub>4</sub>	c <sub>5</sub>	d <sub>2</sub>	d <sub>3</sub>	e	e <sub>1</sub>	f	l	r	M
201.23.100.080.□□□.□□	100 x 80	140	120	50	30	50	22	15	25	24	100	175	98	160 - 500	30	20x1.5
201.23.125.100.□□□.□□	125 x 100	165	140	50	40	60	22	15	25	24	125	206	118	160 - 500	30	24x1.5
201.23.160.100.□□□.□□	160 x 100	200	140	50	40	60	22	15	25	24	160	229	118	160 - 500	30	24x1.5
201.23.160.125.□□□.□□	160 x 125	200	165	56	40	60	27	15	32	30	160	259	148	180 - 500	37	24x1.5
201.23.200.125.□□□.□□	200 x 125	240	165	56	40	60	27	15	32	30	200	286	148	180 - 500	37	24x1.5
201.23.250.160.□□□.□□	250 x 160	290	200	56	50	70	27	15	32	30	250	346	184	200 - 500	37	30x2

\*Numéro de commande partie 2 = compléter le type de guidage et le type/la longueur de la colonne de guidage  
 ☞ Exemple de commande, voir début du chapitre A Châssis à colonnes en fonte